

Charakteristika podniku

- ***právní samostatnost*** - tj. způsobilost k právům a povinnostem a právo jednat svým jménem v právních vztazích
- ***ekonomická samostatnost*** – tj. právo zcela samostatně hospodařit, čímž se rozumí rozhodovat o předmětu činnosti, o použití zdrojů a rozdělení zisku
- ***samostatné rozhodování o vnitřním, organizačním a ekonomickém uspořádání a způsobu řízení***

Organizační struktura podniku

- **v podnicích se vytvářejí tzv. organizační stupně:**
 - pracoviště
 - dílny
 - provozy
 - závody

- **podle velikosti podniku bývá organizační struktura:**
 - dvoustupňová
 - třístupňová
 - čtyřstupňová
 - případně i více stupňová

Organizační řád – je vnitropodniková norma, kterou se stanoví organizační struktura podniku

Organizační schéma – je organizační struktura zachycená v grafické podobě

Ekonomická struktura podniku

- rozdělení podniku nejen po stránce provozní, ale i po stránce ekonomické na jednotlivé útvary ekonomického charakteru.

VNITROPODNIKOVÉ ÚTVARY

Hospodářská střediska – základní členění



▪ Výrobní střediska

Při *technologickém uspořádání* je rozhodující pro určení HS obvykle používaná technologie výrobního procesu:

Při *předmětném uspořádání* je rozhodující druh nebo skupina vyráběných výrobků.

Existuje případně: *kombinace obou uspořádání*

▪ Střediska nevýrobní

- pomocná a obslužná střediska
- podnikové bytové hospodářství a ubytovny
- výzkumná a vývojová pracoviště
- jesle, mateřské školy
- osobní doprava
- rekreační zařízení

- **Režijní střediska**

- Zásobování
- Správa podniku
- Odbyt

- **Zúčtovací střediska**

- Realizační
- Neutrální

Hospodářská střediska

Členění – podle rozsahu pravomoci a odpovědnosti

- Nákladové
- Výnosové
- Ziskové
- Rentabilní
- Investiční
- Výdajové

Nákladové středisko:

- Nejnižší míra delegované pravomoci a odpovědnosti v hodnotovém řízení
- Hodnotovým nástrojem řízení je:
 - vymezení nákladů, které může útvar ovlivňovat svoji činností
- vedoucímu je stanoven rozpočet ovlivnitelných nákladů, které jsou předmětem kontroly

Výnosové středisko:

- na rozdíl od nákladového střediska mohou využít svou pravomoc a vstupovat do vztahů se zákazníky a ovlivňovat tak objem a strukturu svých výnosů
- hmotná zainteresovanost je vázána na výši výnosů z prodeje a také na úsporu ovlivnitelných nákladů

Ziskové středisko:

- vyšší úroveň pravomoci a odpovědnosti
- mohou vstupovat jak do vztahů s odběrateli, tak i s dodavateli a ovlivňují tak faktory působící na vývoj střediskových nákladů i výnosů
- u investic má právo pouze obnovovat dlouhodobý majetek (případně si toto právo ponechává vedení podniku, popř. vlastník)

Rentabilní středisko:

- ve srovnání se ziskovým střediskem se u tohoto střediska předpokládá pravomoc a odpovědnost ovlivňovat výši střediskových zásob (nakoupených i vytvořených vlastní činností)
- popřípadě i pohledávek a závazků
- má pravomoc vyjednávat o platebních a dodacích podmínkách s dodavateli i odběrateli střediska
- hmotná zainteresovanost se pak váže k dosažené rentabilitě vázaného čistého pracovního kapitálu
- u investic je jeho pravomoc omezena limitem pořizovací ceny (většinou však o nich rozhoduje vrcholové vedení podniku, popř. jeho vlastníci)

Investiční středisko:

- většinou je na nejvyšší úrovni ek. struktury podniku a bývá jím ve většině případů vrcholové vedení podniku
- rozhoduje o investičních záměrech
- hmotná zainteresovanost by měla být vázána k vloženým (investovaným) prostředkům

Výdajové středisko:

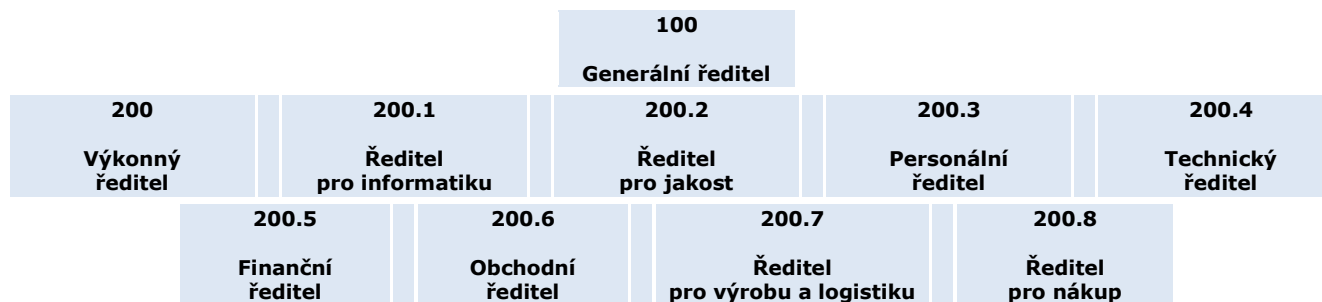
- jsou to většinou střediska, jejichž činnost nepřináší v současné době prospěch (nemají tedy ani měřitelný objem svých výkonů)
- zvyšují však budoucí potenciál rozvoje firmy
- hmotná zainteresovanost je zaměřena na dodržení limitu účelově vymezených výdajů a dále na měřitelné dlouhodobé efekty

STRUKTURA SPOLEČNOSTI EVRAZ VÍTKOVICE STEEL

DOZORČÍ RADA

PŘEDSTAVENSTVO, a.s.

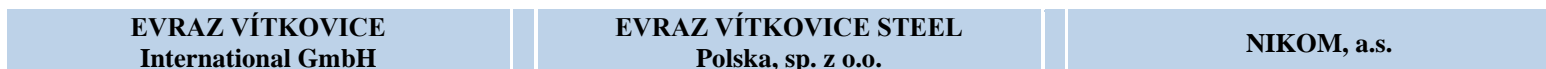
VEDENÍ, a.s.

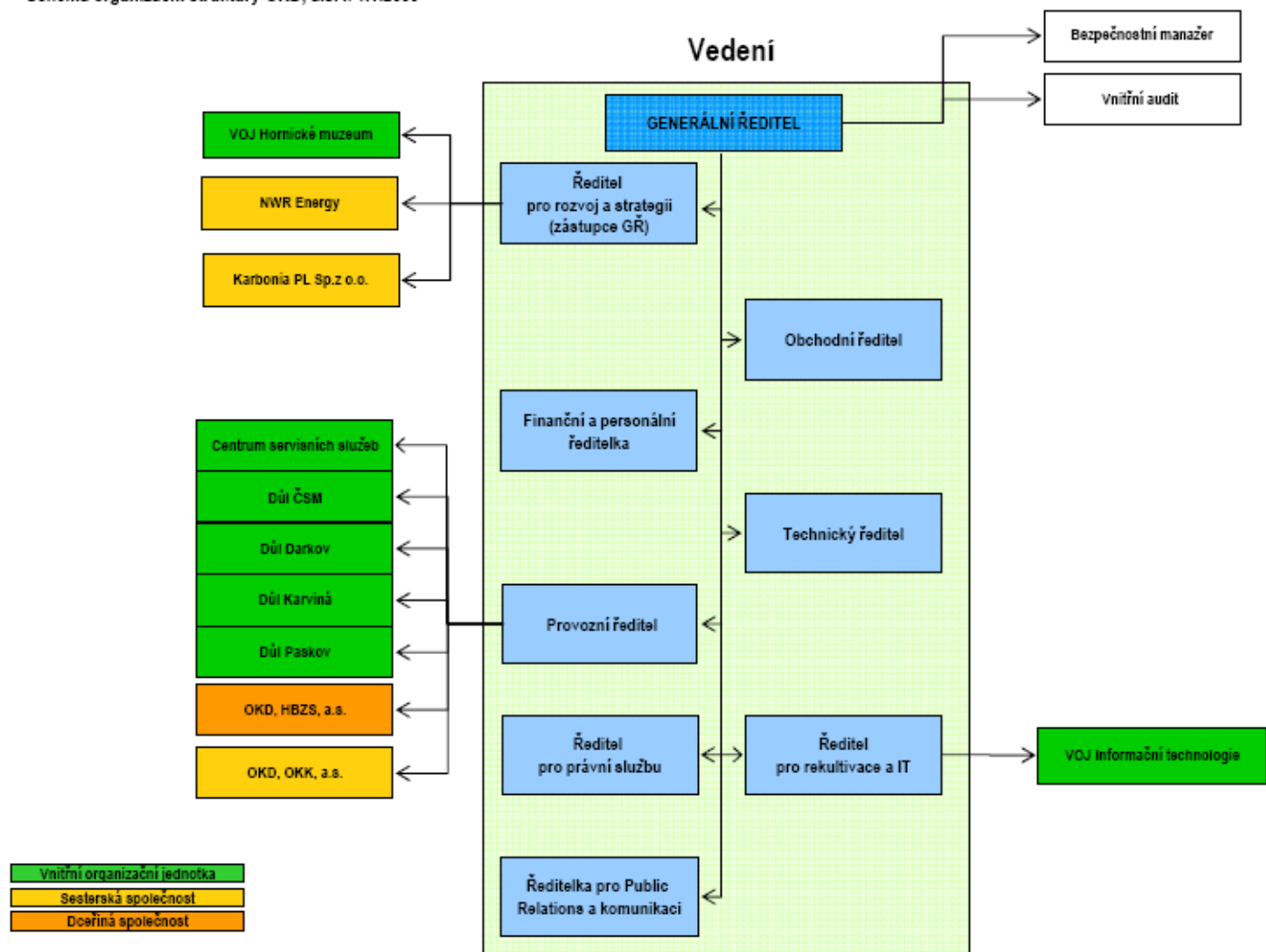


NÁKLADOVÁ STŘEDISKA

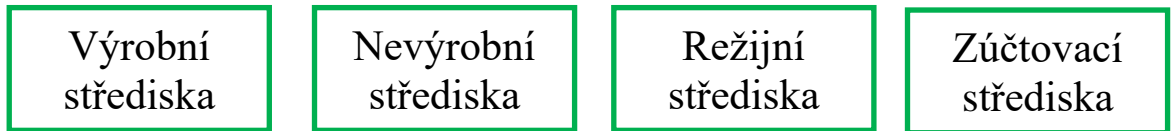


DCERINÉ SPOLEČNOSTI





Střediska – základní členění



Členění středisek – podle rozsahu pravomoci a odpovědnosti

- Nákladové
- Výnosové
- Ziskové
- Rentabilní
- Investiční
- Výdajové