

MVŠO

MORAVSKÁ VYSOKÁ ŠKOLA OLMOUC



Management 2

4. Projektové řízení

Omar Ameir

Cíle prezentace:

- **definovat základní rozdíly mezi projektem a provozní činností**
- **popsat projektový troj imperativ**
- **vymezit principy projektového řízení**
- **popsat základní metody projektového řízení**

Osnova prezentace

- 1. Projekt**
- 2. Projektové řízení**
- 3. Základní metody projektového řízení**

1. Projekt

- Význam slova projekt se může lišit dle konkrétního segmentu trhu.
- Pro potřeby předmětu Management 2 může být projekt obecně definován jako jakýkoliv jedinečný proces, který vede ke změně z počátečního stavu na stav cílový.

1. Projekt

Aktivity organizace



provozní



projektové

1. Projekt

- **Provozní a projektové aktivity:**
 - **společné charakteristiky:**
 - vykonávány lidmi;
 - limitovány omezenými zdroji;
 - tři základní fáze: plán, realizace a kontrola;
 - **rozdílné charakteristiky:**
 - časové omezení;
 - jedinečnost.

1. Projekt

- Na základě výše uvedeného můžeme stanovit definici projektu z pohledu podnikatelského prostředí:

„Časově omezené úsilí vykonané za účelem vytvořit jedinečný produkt nebo službu.“

1. Projekt

- **Doba trvání projektu?**
- **Realizátor projektu:**
 - **jednotlivec;**
 - **tým;**
 - **organizace.**
- **Příklady projektů:**
 - **vývoj nového výrobku nebo služby;**
 - **zavádění nových norem výroby;**
 - **výstavba budovy;**
 - **marketingová kampaň.**

1. Projekt

- **Projekt versus program**

- projekt: zaměřený na jeden cíl;
- program: zaměřen na více cílů.

- **Příklady typologie projektů**

- investiční;
- neinvestiční;
- vědecko-výzkumné;
- vzdělávací;
- inovační;
- grantové atd.

1. Projekt

- **Charakteristické rysy veškerých projektů:**
 - **jedinečnost – řešení i cíle;**
 - **limitování časem a místem;**
 - **koordinovanost řízení (vzájemně provázaných aktivit);**
 - **náchylnost k rizikům;**
 - **realističnost;**
 - **komplexnost;**
 - **kolektivita – využívání týmové práce, viz šestá přednáška;**
 - **měřitelnost;**
 - **sled na sobě navazujících kroků.**

1. Projekt

- **Projektový troj imperativ:**
 - kvalita;
 - čas;
 - náklady.
- **Troj imperativ je někdy považován za nahrazování dvou základních podmínek projektů.**

1. Projekt

- **Cíle projektu versus výhody projektu:**
 - **projektové cíle:**
 - dopad projektu na vnitřní prostředí organizace;
 - příklady: výstavba výrobní haly, zavedení inovovaného produktu;
 - **projektové výhody**
 - dopad projektu na jeho okolí;
 - příklady: vytvoření nových pracovních míst díky nové výrobní hale, vyšší podíl na trhu díky inovovanému produktu.

2. Projektové řízení

- **Projekt:**
 - časově omezené úsilí vykonané za účelem vytvořit jedinečný produkt nebo službu (viz výše);
- **Management (řízení):**
 - souhrn všech činností k zajištění nepřetržitého chodu organizace;
- **Projektové řízení:**
 - schopnosti a dovednosti, díky nimž je projekt proveditelný a reálný;
 - řízení časově ohraničeného a uceleného souboru činností a procesů zaměřených na zavedení, vytvoření nebo změnu něčeho konkrétního .

2. Projektové řízení

- **Pět elementů projektového řízení :**
 1. **projektová komunikace;**
 2. **týmová spolupráce;**
 3. **životní cyklus projektu;**

2. Projektové řízení

- **Pět elementů projektového řízení :**
 1. cíle a obsah projektu:
 2. organizace projektu:
 3. rozpočet projektu:
 4. **techniky a nástroje řízení projektu:**
 5. **organizační závazek.**

2. Projektové řízení

- **Životní cyklus projektu:**
 - je časový rámec projektu představující formulaci, ukončení a vyhodnocení;
 - lze rozdělit na jednotlivé fáze projektu, které na sebe logicky navazují;
 - vymezuje, které činnosti mají v každé fázi probíhat, včetně vymezení osob, které se na těchto činnostech podílejí.

2. Projektové řízení

- **Životní cyklus projektu:**
 - **obecné fáze projektu:**
 1. inicializace;
 2. medium;
 3. finální.

2. Projektové řízení

- **Životní cyklus projektu:**
 - **fáze projektu dle Rosenaua:**
 1. **definování – stanovení projektových cílů (1);**
 2. **plánování – plán jak splnit troj imperativ (2);**
 3. **vedení – řízení lidských zdrojů (2);**
 4. **sledování (monitorování) – kontrola stavu a postupu projektových prací (2);**
 5. **ukončení – ověření, že výstup projektu odpovídá definici toho, co se mělo udělat (3).**

3. Základní metody projektového řízení

- **Nezbytnou součástí aplikace metody projektového řízení je stanovení časové jednotky, která závisí na povaze aktivity (hodiny, dny, měsíce, kvartály, roky atd.).**
- **K časovému vymezení a vzájemné návaznosti jednotlivých operací je vhodné využít grafického zpracování (nejčastěji Ganttův diagram nebo PERT diagram).**

3. Základní metody projektového řízení

- **Ganttův diagram:**
 - tzv. úsečkový diagram je snadno sestavitelnou a čitelnou formou harmonogramu;
 - tvořen vodorovnými úsečkami, které zobrazují časovou provázanost jednotlivých operací;
 - negativa GD:
 - do jednoho diagramu lze obtížně zanést strukturu a vzájemné souvislosti rozsáhlé aktivity o mnoha úrovních.

3. Základní metody projektového řízení

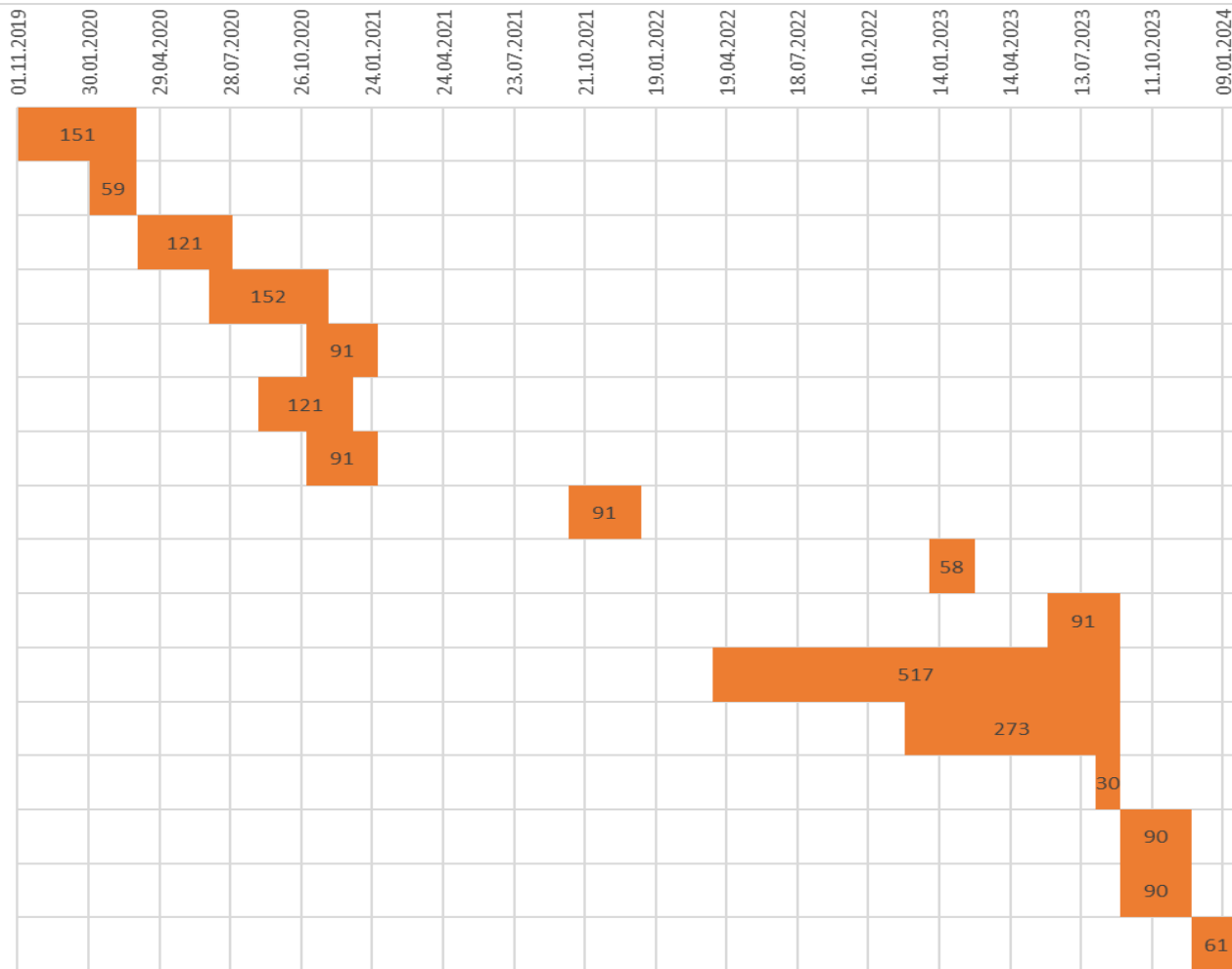
- **Ganttův diagram:**

- **pozitiva GD:**

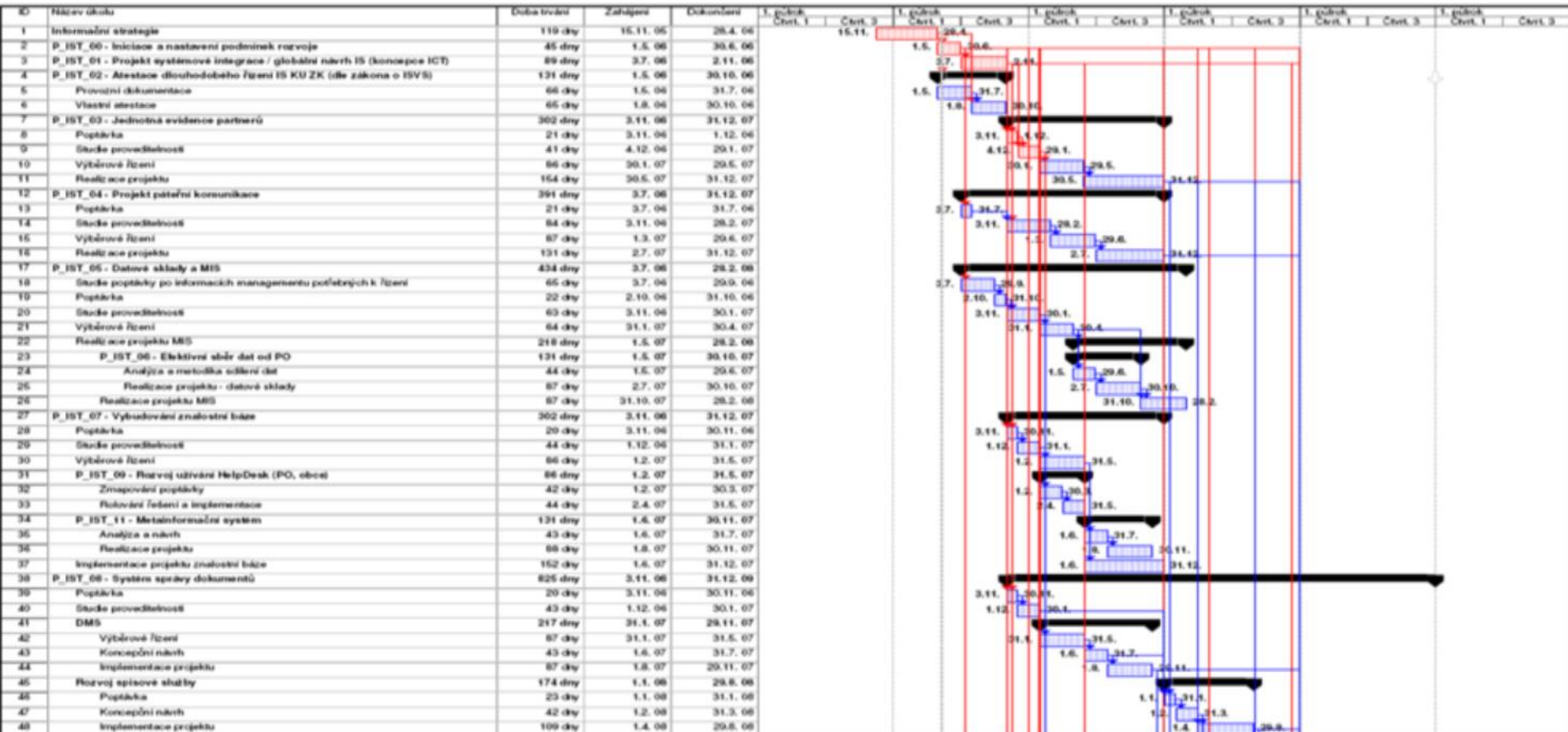
- **nenáročné a rychlé grafické zpracování;**
 - **přehlednost;**
 - **možnost znázornění časové rezervy u jednotlivých operací;**
 - **představa o celkovém času potřebném pro realizaci celé aktivity, její struktura i o vztazích mezi jednotlivými činnostmi;**
 - **jednoduchá kontrola plnění harmonogramu.**

3. Základní metody projektového řízení

GANTTŮV DIAGRAM



3. Základní metody projektového řízení



Projekt: Harmonogram
Datum: 11.5.06

Úkol		Milek		Zahnutý kritický úkol		Rozdělení		Seskupit podle souhrnu	
Kritický úkol		Souhrnný		Zahnutý návrh		Vnější úkoly		Konečný termín	
Průběh		Zahnutý úkol		Zahnutý průběh		Souhrn projektu			

Stránka 1

3. Základní metody projektového řízení

- **PERT:**
 - **PERT (Programme Evaluation and Review Technology) diagram je obtížnější metoda, která je vhodná spíše pro složitější aktivity;**
 - **aplikace PD bývají podporovány standardními počítačovými programy;**
 - **negativa PD:**
 - **složitost z hlediska sestavení;**
 - **relativně obtížnější orientace;**

3. Základní metody projektového řízení

- **PERT:**
 - **pozitiva PD:**
 - zachycení i početných činností a členitých vazeb mezi nimi;
 - určení časové rezervy mezi činnostmi a vytyčení tzv. kritické cesty.

3. Základní metody projektového řízení

- **Metody síťové analýzy:**
 - **Method CPM (Critical Path Method);**
 - **PERT Method (Program Evaluation and Review Technique);**
 - **MPM Method (Metra Potential Method);**
 - **CCM (Critical Chain Method);**
 - **GERT Method (Graphical Evaluation and Review Technique).**

Děkuji za pozornost