

MVŠO

MORAVSKÁ VYSOKÁ ŠKOLA OLMOUC



Makroekonomie II – 6. cvičení

Richard Šmilňák

ZS 2023

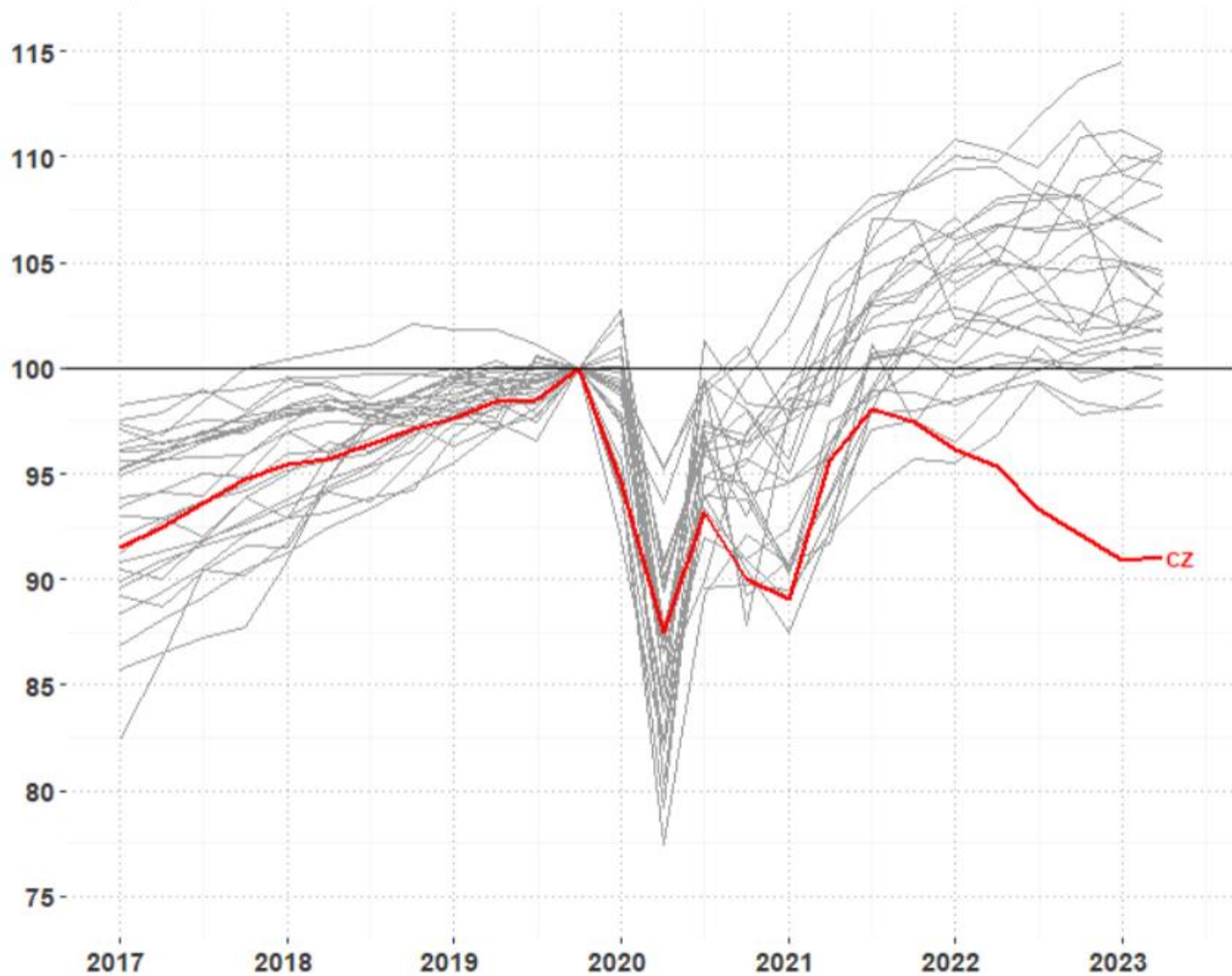
Olomouc

Rozpis témat

1.	Rovnovážná produkce, úvod	26.9.
2.	IS-LM: úvod	3.10.
3.	IS-LM a hospodářská politika	10.10.
4.	Otevření ekonomiky zahraniční. cesta (PL)	17.10.
5.	Měnový kurs; směnné relace se zahraničím	24.10.
6.	AS-AD: úvod	31.10.
7.	AS-AD: pokračování + zápočtový test 1	7.11.
8.	Trh práce: teorie	14.11.
9.	Trh práce: česká praxe	21.11.
10.	Inflace – fenomén	28.11.
11.	Inflace – léčení	5.12.
12.	Ekonomický růst	12.12.

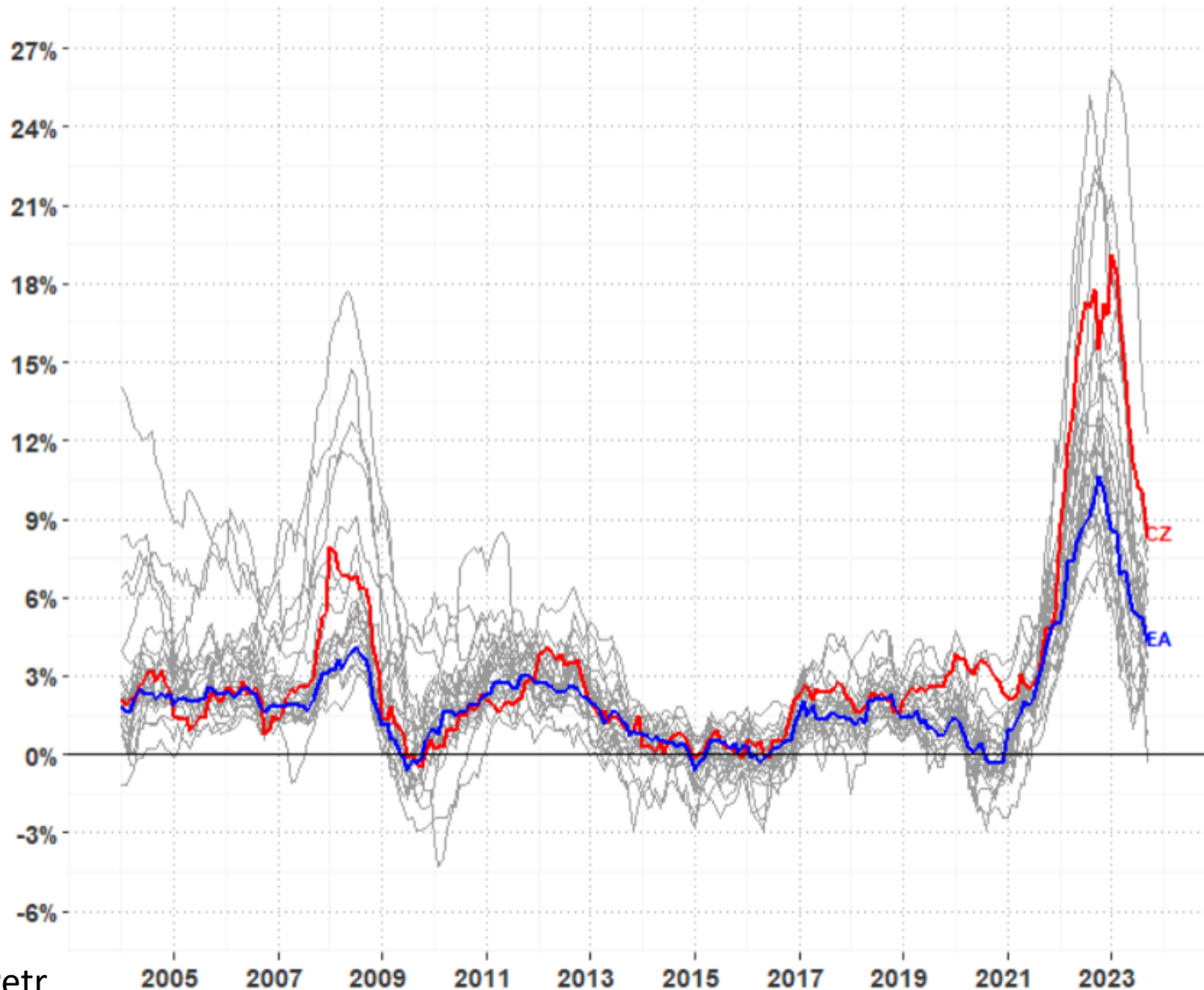
HDP - Spotřeba domácností

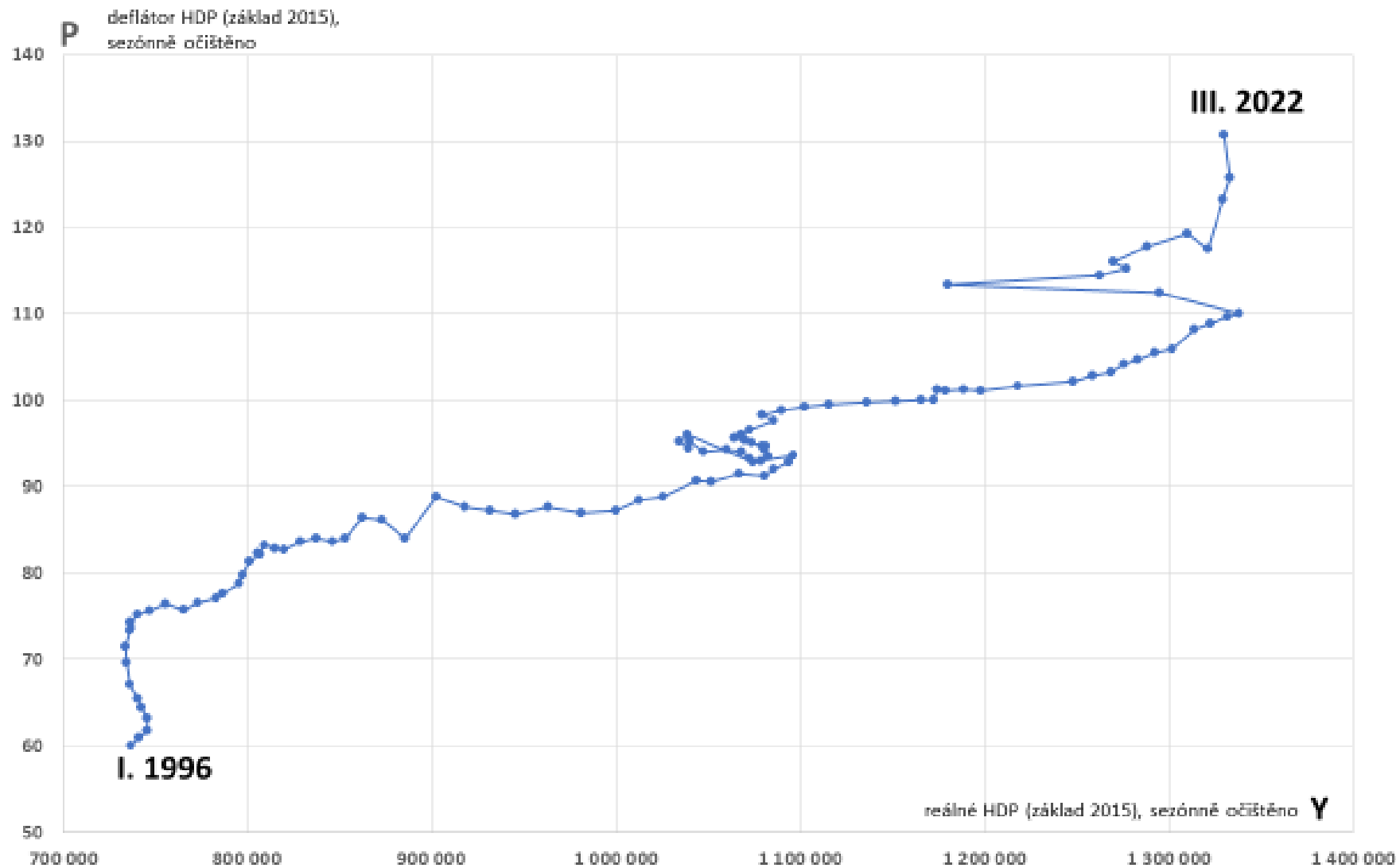
index, 100=2019/4Q



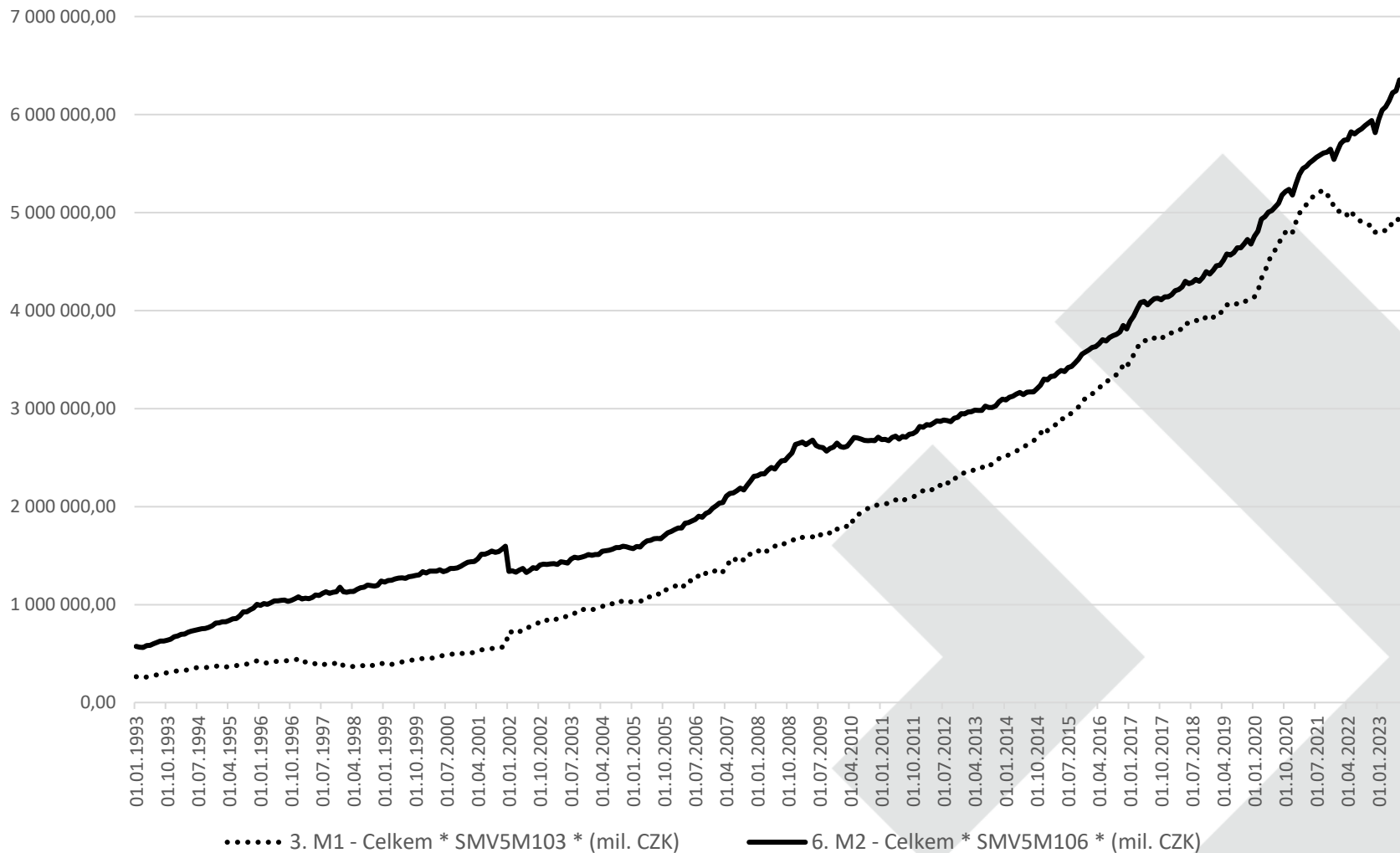
Inflation - Overall

HICP - year on year change





Zdroj: @PavelPotuzak



Nárůsty: M1 = 18,7x; M2= 11,1x

Realita českých G v číslech (v letech 2001-2022)

Inflačně upraveno
k cenám roku 2001

Rok	Příjmy	Výdaje	Saldo	Saldo k HDP	Saldo k výdajům	Výdaje k HDP	HDP
2001	626,2	693,9	-67,7	2,6%	9,8%	26,9%	2579,126
2002	685,3	729,7	-44,4	1,7%	6,1%	27,9%	2615,635
2003	673,9	779,0	-105,1	3,9%	13,5%	28,6%	2719,696
2004	707,7	793,8	-86,0	3,0%	10,8%	28,0%	2832,58
2005	798,7	850,7	-52,0	1,7%	6,1%	28,1%	3028,488
2006	841,7	930,4	-88,7	2,8%	9,5%	28,9%	3218,773
2007	903,4	961,9	-58,5	1,7%	6,1%	28,3%	3398,75
2008	920,6	937,3	-16,8	0,5%	1,8%	26,8%	3496,106
2009	820,9	982,9	-162,0	4,9%	16,5%	29,5%	3330,632
2010	855,2	989,0	-133,7	3,9%	13,5%	29,0%	3413,549
2011	867,6	989,9	-122,3	3,5%	12,4%	28,4%	3479,871
2012	888,0	973,3	-85,3	2,5%	8,8%	28,2%	3453,61
2013	909,3	977,0	-67,7	2,0%	6,9%	28,3%	3450,147
2014	920,6	983,8	-63,2	1,8%	6,4%	27,9%	3528,689
2015	992,4	1042,9	-50,5	1,4%	4,8%	28,0%	3718,172
2016	1018,9	969,8	49,1	1,3%	5,1%	25,4%	3813,615
2017	999,4	1004,2	-4,8	0,1%	0,5%	25,0%	4010,327
2018	1073,0	1070,7	2,2	0,1%	0,2%	25,9%	4134,52
2019	1118,8	1139,7	-20,9	0,5%	1,8%	27,0%	4222,364
2020	1037,1	1295,4	-258,2	6,5%	19,9%	32,6%	3971,704
2021	1010,8	1296,1	-285,3	6,9%	22,0%	31,2%	4152,28
2022	1010,3	1234,4	-224,1	5,3%	18,2%	29,2%	4220,379

Zdroje: MF, ČSÚ,
vlastní výpočty