

ÚVOD DO ESG



01 | PŘEDSTAVENÍ 3

02 | ÚVOD DO ESG 9

03 | ESG JAKO POVINNOST 11

04 | ESG JAKO PŘÍLEŽITOST 13

05 | CESTA PODNIKU K ESG 18

06 | UDRŽITELNÉ FINANCE 23





Tomáš Buriánek

Senior Manager
Moore Advisory CZ

- Poradenství se věnuji od roku 2014, předtím jsem působil v bankovním sektoru.
- V roce 2021 jsem se podílel na tvorbě jednotných metodických postupů, pro poskytování poradenských služeb v oblasti ESG v rámci mezinárodní skupiny expertů sítě MOORE.
- V rámci ESG se zaměřuji především na oblasti Social a Governance.
- Jsem nositelem implementace ESG aktivit v rámci holdingu Moore Czech Republic s.r.o.

Společnost **Moore Advisory CZ** je přední poradenskou společností zaměřující se na oblast **management consultingu a corporate finance**. Je součástí komplexní poradenské, auditní a technologické skupiny Moore Czech Republic, jejíž dceřiné společnosti rovněž patří v České republice mezi přední poskytovatele služeb v oblastech **informačních technologií, digitalizace a kybernetické bezpečnosti, auditu, outsourcingu účetnictví, daňového poradenství, právních službách a vzdělávání**.

Skupina Moore Czech Republic je pak **součástí celosvětové účetní a poradenské sítě Moore Global** s více než 260 nezávislými firmami. Jedná se o síť se stoletou tradicí, aktuálně působící ve více než 110 zemích světa a zaměstnávající přes 30 000 profesionálů ve svých oborech.

Hrdě patříme k **nejúspěšnějším a nejvlivnějším lídrům v poradenském sektoru na českém a slovenském trhu**. Klíčové silné stránky naší společnosti navíc zajistily její rychlý růst ve strategickém střeoevropském prostoru a přilákaly vedle velkých korporátních klientů i kombinaci středních a aktuálně se rozvíjejících podniků a start-upů.

Čtyři pilíře jsou jádrem toho, jak myslíme, jak jednáme a co o sobě říkáme.

KOMUNITA / SPOLEČENSTVÍ

Naše globální rodina Vám pomůže uskutečnit Vaše ambice.

VÁŠEŇ

Naše úsilí a odhodlání přináší výsledky.

PŘÍSTUP

Jsme tu pro Vás, kdykoli nás potřebujete.

PÉČE

Budeme Vás provázet a podporovat v měnícím se světě.

01 | PŘEDSTAVENÍ SPOLEČNOSTI

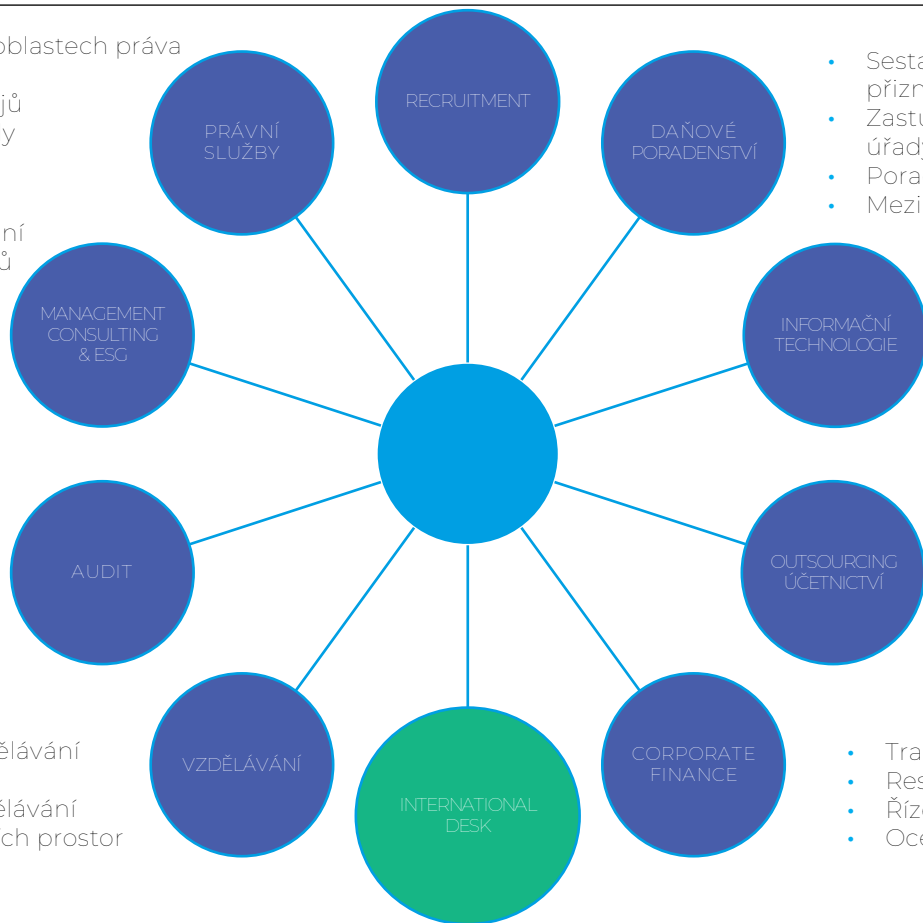
- Právní servis ve všech oblastech práva
- Zakládání společností
- Ochrana osobních údajů
- Zastupování před soudy

- Manažerské poradenství
- Nastavení strategického směřování
- Výkonnost a optimalizace procesů
- Lidské zdroje
- Marketing
- Příprava a implementace ESG strategií
- Zpracování ESG reportů

- Audit účetních závěrek
- Interní audit
- Forezní audit
- Přezkoumání hospodaření ÚSC
- Audit dotací a grantů
- Audit neziskových organizací
- Řízení rizik

- Manažerské vzdělávání
- Rekvalifikace
- Individuální vzdělávání
- Pronájmy školících prostor

- Investice a obchodní aktivity



- Sestavování všech typů daňových přiznání
- Zastupování při jednáních s daňovými úřady
- Poradenství k transferovým cenám
- Mezinárodní daňové plánování

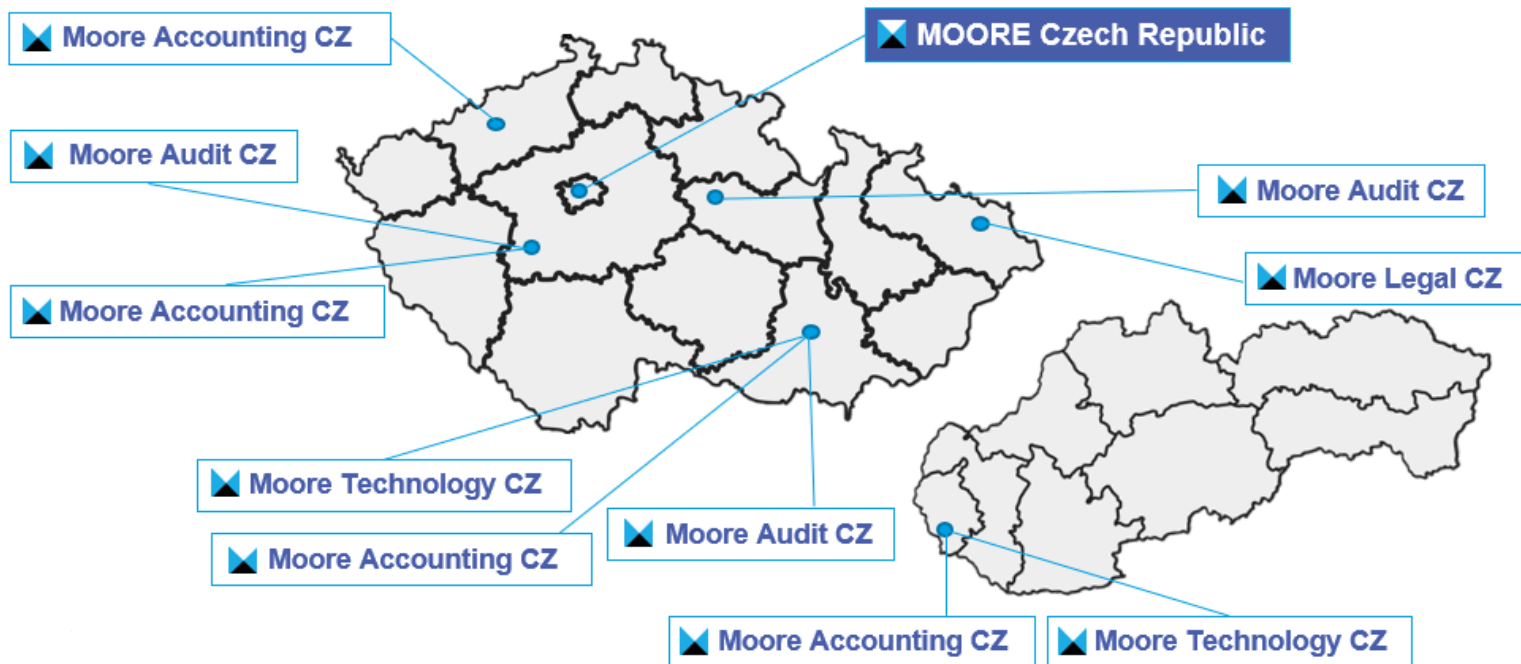
- Poradenství v oblasti řízení a bezpečnosti informačních technologií
- Digitalizace, automatizace a robotizace firemních procesů
- Audit informačních systémů
- Asistivní technologie

- Externí zpracování účetnictví
- Externí zpracování mezd
- Zpracování reportingu a analýzy dat
- Rekonstrukce účetních záznamů

- Transakční poradenství
- Restrukturalizace společnosti
- Řízení podnikových financí a ekonomiky
- Oceňovací služby

01 | PŘEDSTAVENÍ SPOLEČNOSTI

Díky našim kancelářím v [Praze](#), [Brně](#), [Ostravě](#), [Pardubicích](#), [Mostě](#), [Příbrami](#) a v [Bratislavě](#) poskytujeme našim klientům znalost místních trhů v kombinaci se zkušenostmi z celého světa.



 MOORE Czech Republic



Anthesis Group je největší světová poradenská společnost zaměřená čistě na ESG. V rámci Moore chceme poskytovat našim klientům vysoce kvalitní služby, a proto jsme vytvořili společný odborný tým s lokální znalostí, ale globálními zkušenostmi a expertízou.



- Dlouhodobá znalost firem, trhů a českého prostředí
- Silný tým profesionálů
- Lokální přítomnost



- Hluboké zkušenosti a odborné znalosti v oblasti ESG
- Pozitivní reference od globálních klientů
- Zkušenosti ve velkém množství sektorů a odvětví
- Senior ředitel k dispozici v Praze, 25 let zkušeností v CEE



CO ZNAMENÁ ESG A UDRŽITELNOST?

Udržitelnost tvoří tři základní pilíře související s fungováním podniku.

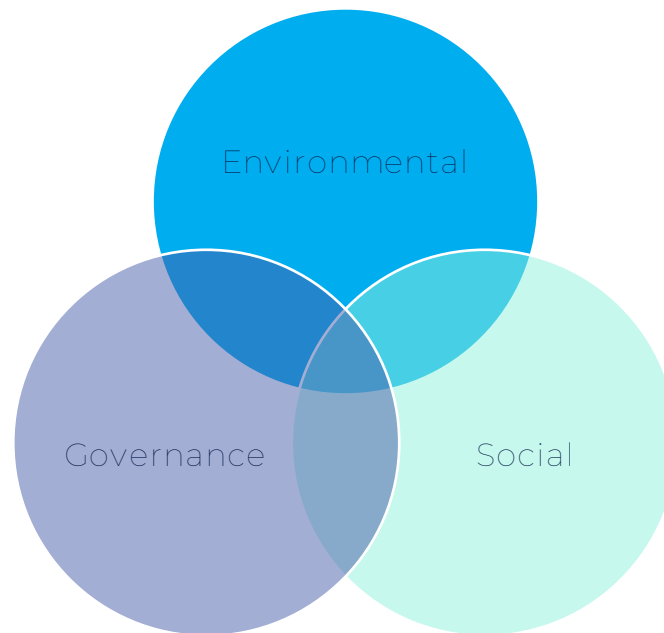
Co je to udržitelnost?

Brundtlandové zpráva z roku 1987 „Naše společná budoucnost“ definovala udržitelný rozvoj jako „rozvoj, který naplňuje potřeby současných generací a zároveň bere ohled na schopnost uspokojit potřeby budoucích generací“.

Co je to udržitelné podnikání?

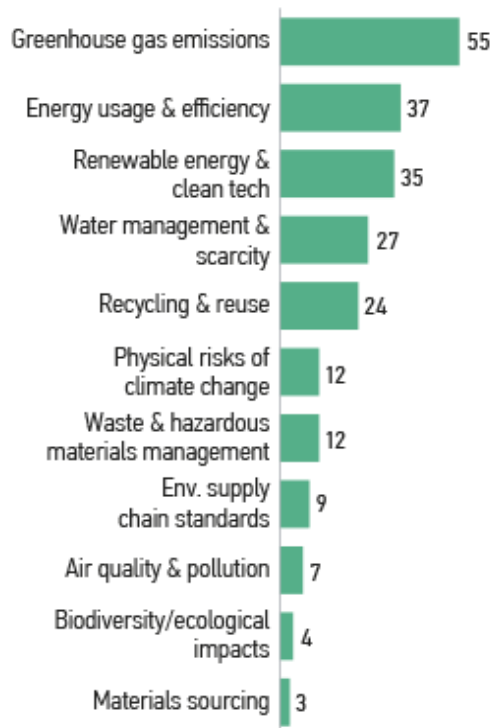
Podnikání bez negativního dopadu na životní prostředí, komunitu nebo společnost jako celek.

Udržitelně smýšlející podniky berou při rozhodování v úvahu širokou škálu environmentálních, ekonomických a sociálních faktorů. Tyto organizace sledují dopady své činnosti, aby zajistily, že jejich krátkodobé zisky nebudou mít dlouhodobý dopad na životní prostředí.



JAKÁ TÉMATA JSOU ZÁSADNÍ V JEDNOTLIVÝCH KATEGORIÍCH ESG?

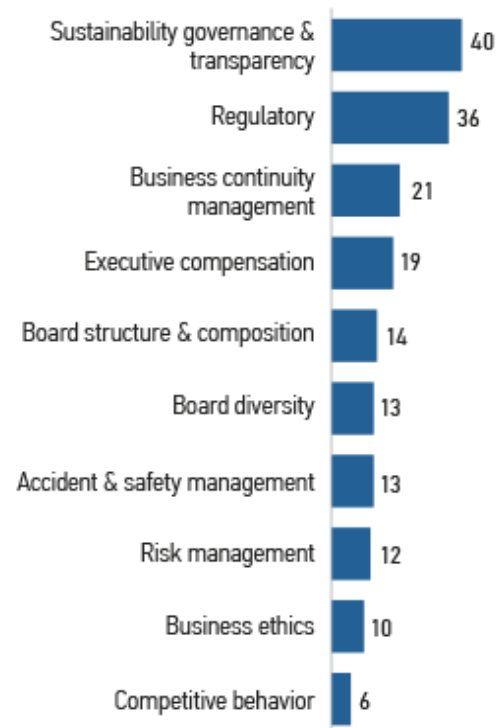
ENVIRONMENTAL



SOCIAL



GOVERNANCE

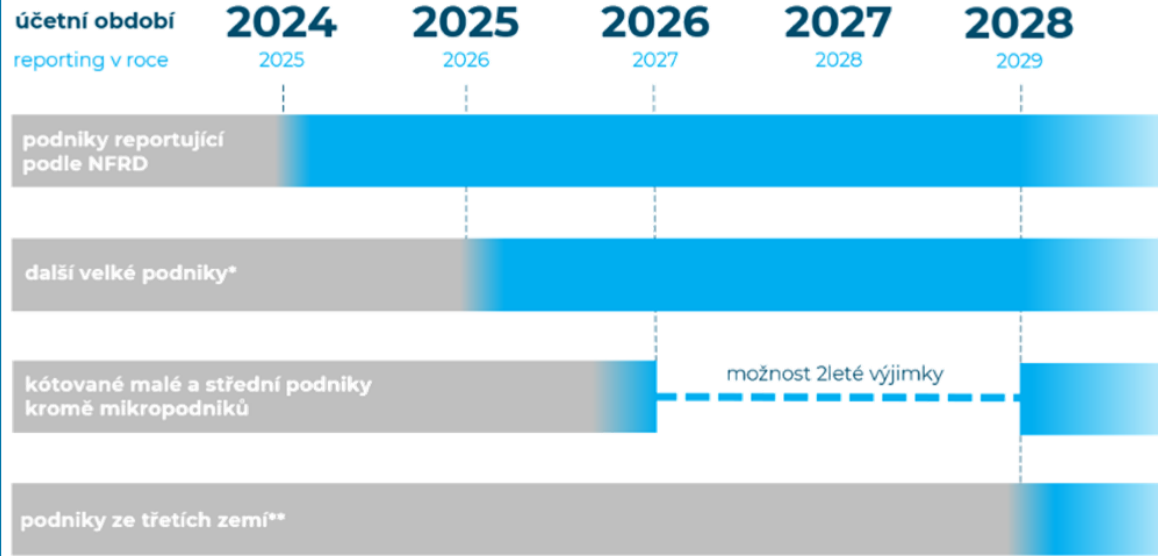


Účinnost

- 1. 1. 2025 – firmy již reportující dle NFRD (vykazované období 2024)
- 1. 1. 2026 – firmy nad 250 zaměstnanců (vykazované období 2025)
- 1. 1. 2027 – kótované malé a střední podniky; možnost 2leté výjimky

Platnost – alespoň 2 ze 3 kritérií

- 250 zaměstnanců
- čistý obrat větší než 40 mil. EUR
- bilanční suma větší než 20 mil. EUR



* Podniky splňující alespoň 2 ze 3 následujících kritérií: 250 zaměstnanců; čistý obrat větší než 40 mil. EUR; bilanční suma větší než 20 mil. EUR

** Podniky, které v EU mají alespoň jednu dceřinou společnost nebo pobočku a zároveň vytvářejí čistý obrat větší než 150 mil. EUR

REPORTOVANÉ OBLASTI DLE CSRD



Vodní hospodářství

Nakládání s odpady

Emise skleníkových plynů

Biodiverzita a ekosystémy

Adaptace na klimatickou změnu

Znečištění

Církulární ekonomika a využívání zdrojů



Zdraví a bezpečnost

Diverzita a inkluze

Lidská práva

Dopad na komunity

Rovné příležitosti a pracovní podmínky

Vzdělávání a rozvoj

Pracovní prostředí

Work-life balance



Složení a odpovědnosti představenstva

Zapojení zúčastněných stran

Obchodní integrita, etika a protikorupční program

Kybernetická bezpečnost

Compliance a AML

Vnitřní kontrola a řízení rizik

Cross-cutting standards

- ESRS 1 General requirements. Application rules. Requirement for entity-specific disclosures in addition to standards.
- ESRS 2 General information. Reporting requirements on (1) Governance, (2) Strategy, (3) IRO management (materiality process & common

Topical standards

Environment

- ESRS E1 Climate Change
- ESRS E2 Pollution
- ESRS E3 Water
- ESRS E4 Biodiversity and Ecosystems
- ESRS E5 Circular Economy

Social

- ESRS S1 Own workforce
- ESRS S2 Workers in the value chain
- ESRS S3 Affected Communities
- ESRS S4 Consumers and end-users

Governance

- ESRS G1 Business Conduct

PROČ BYCHOM SE MĚLI VĚNOVAT UDRŽITELNOSTI?
K ZASTAVENÍ KLIMATICKÉ ZMĚNY MUSÍME CELOSVĚTOVĚ
DOSÁHNOUT KLIMATICKÉ NEUTRALITY...*

+1,2 °C



oteplení světa od
druhé poloviny 19.
století



zalednění Severního ledového oceánu

7,5 mil. km²
v září 1980

4,7 mil. km²
v září 2021



zvýšení hladin oceánů od roku 1900

20 cm
do roku 2018

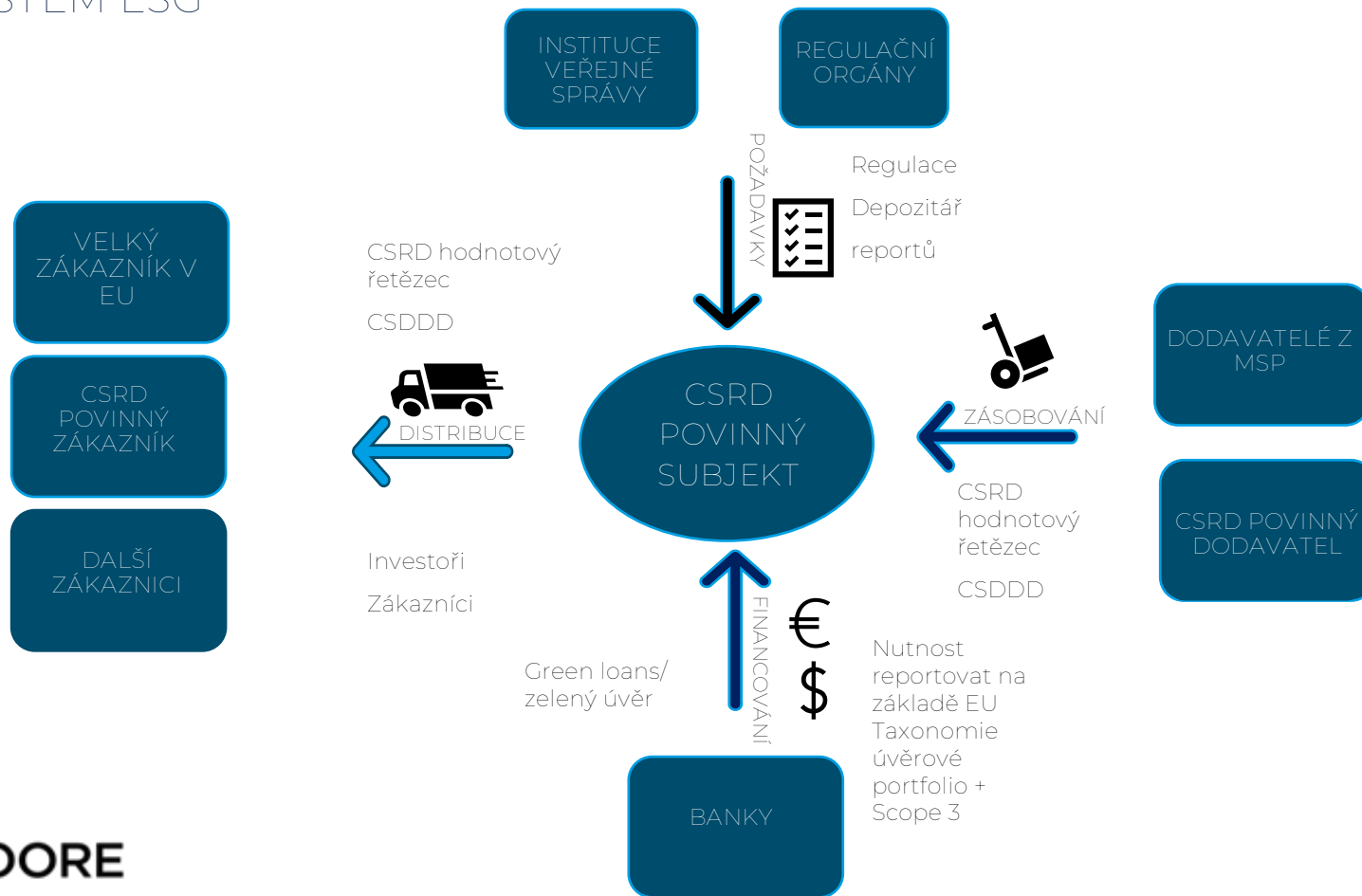
80–150 cm
očekávané do roku 2150

Emise skleníkových plynů

- CO₂ je hlavním skleníkovým plynem, k oteplování přispívá přibližně ze 70 %.
- 87 % emisí CO₂ pochází ze zemí směřujících k uhlíkové neutralitě
- ČR je v přepočtu na osobu velkým producentem skleníkových plynů, ročně jich vyprodukuje 2× více než světový průměr a 1,4× více než průměr EU.
- Hlavním zdrojem emisí v ČR jsou elektrárny a teplárny (40 %), průmysl (20 %), silniční doprava (15 %) a lokální plynové a uhelné kotle (10 %).

04 | ESG JAKO PŘÍLEŽITOST

EKOSYSTÉM ESG



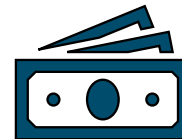
PROČ SE VĚNOVAT ESG?



Soulad s legislativou



Zodpovědný a udržitelný přístup k investování a byznysu



Lepší ekonomické výsledky po aktivní implementaci ESG



Zvýšení schopnosti řízení rizik



Vyšší atraktivita na trhu práce a lepší retenční schopnosti stávajících zaměstnanců



Nástroj poskytující komplexní a měřitelný pohled

04 | ESG JAKO PŘÍLEŽITOST

JAK SE DAŘÍ FIRMÁM KTERÉ ZAVEDLY PRINCIPY ESG

- Moore Global pověřila Centre for Business and Economic Research (CEBR) realizací výzkumu míry přijetí ESG principů a jejich přínosů mezi 1262 velkými podniky ve Spojených státech, Evropě a Austrálii.
- Během sledovaného tříletého období vzrostly tržby firem, které se věnovaly ESG téměř o 10 %. Naproti tomu společnostem, které se oblasti věnovaly méně, rostly tržby pouze o 4,5 % za stejné období.
- Růst zisků společností, které se věnovaly ESG činil 9,1 %, zatímco u společností, které se ESG věnovaly méně pouze 3,7 %. Rozdíl je téměř trojnásobný.

+10 %*

RŮST TRŽEB

45 mil. \$

PRŮMĚRNÝ RŮST
PRODEJŮ

+9,1 %

RŮST ZISKU

3,1 bil. \$

CELKOVÝ RŮST
PŘÍJMŮ

89 %

MALOOBCHODNÍKŮ
LÉPE UDRŽUJE
ZÁKAZNÍKY

84 %

FIREM ZLEPŠILO
PŘÍSTUP K EXTERNÍM
INVESTICÍM

04 | ESG JAKO PŘÍLEŽITOST

JAK SE DAŘÍ FIRMÁM KTERÉ SE VĚNUJÍ ESG

- Celých 83 % společností, které se věnovaly ESG uvedlo, že se jim zlepšila míra retence zákazníků.
- Samozřejmě, že přijetí principů ESG má i své náklady, většina vedoucích pracovníků uvedla, že musela pro plnou realizaci ESG a souvisejících benefitů alokovat finančních prostředky. Tyto náklady jsou však kompenzovány lepším přístupem k financování. 84 % podniků, věnujících se ESG uvedlo, že se zlepšila jejich schopnost přilákat externí investice a financování.
- Zavedení principů ESG je také důležité z pohledu recruitmentu a přilákání nových zaměstnanců.
- 51 % velkých společností uvedlo, že mají pracovní pozice dedikované přímo pro oblast ESG.

+10 %*

RŮST TRŽEB

45 mil. \$

PRŮMĚRNÝ RŮST
PRODEJŮ

+9,1 %

RŮST ZISKU

3,1 bil. \$

CELKOVÝ RŮST
PŘÍJMŮ

89 %

MALOOBCHODNÍKŮ
LÉPE UDRŽUJE
ZÁKAZNÍKY

84 %

FIREM ZLEPŠILO
PŘÍSTUP K EXTERNÍM
INVESTICÍM

JAKÁ JE VHODNÁ ÚROVEŇ AMBICE PODNIKŮ V OBLASTI ESG?

Podniky, které čelí výzvám v otázce udržitelnosti, se obvykle rozvíjejí směrem k vyššímu udržitelnému výkonu. V průběhu této cesty se pro ně udržitelnost stává strategickou hnací silou a je integrována do všech podnikových procesů a rozhodnutí. Udržitelnost je proto důsledně uplatňována a využívána k dosažení maximálních možných ekonomických výsledků.

Společnosti různých odvětví mění svůj přístup k ESG z reaktivního na proaktivní. Přední společnosti si stanovují ambiciózní cíle snižování emisí v rámci témat udržitelnosti a zavádějí robustní programy kybernetické bezpečnosti, zlepšování genderové vyváženosti v odvětví a osvojují si postupy pro zvyšování environmentální efektivity.



PODNIKY A UDRŽITELNOST

Jaké jsou ambice podniků v oblasti udržitelnosti? Investoři a další zainteresované strany mají vysoká očekávání. Chtějí se ujistit, že společnosti chápou rizika a příležitosti spojené s jejich dopadem na udržitelnost. Vyžadují přesvědčivý plán, který ukazuje, že společnost je schopná přežít a prosperovat v kontextu předpokládaných velkých výzev.

Pro úspěšný a přesvědčivý program při plánování strategie ESG hledejte odpovědi na klíčové otázky:

Jaké jsou Vaše ambice v oblasti ESG? Chcete být v souladu s nutnými pravidly, vést průmysl nebo měnit svět?

Jaká témata jsou skutečně důležitá? Existují oblasti rizika a příležitosti, kterým chcete věnovat zvýšenou pozornost?

Jaký je narativ o udržitelnosti, který podporuje účel Vašeho podnikání? Jak se můžete odlišit a upoutat pozornost zainteresovaných stran? Co chcete říci o inovaci a budoucnosti?

Jaké cíle a akce dokážou efektivitu programu? Jaké iniciativy pro společenský dopad, etické podnikání a snižování uhlíkové stopy prokážou, že je dodržován?

Jaký je nejlepší způsob řízení programu? Jakým způsobem by měl být řízen zainteresovanými stranami uvnitř i vně podniku? Jak bude program fungovat napříč trhy a službami?



05 | CESTA PODNIKU K ESG

PRINCIP DVOJÍ MATERIALITY

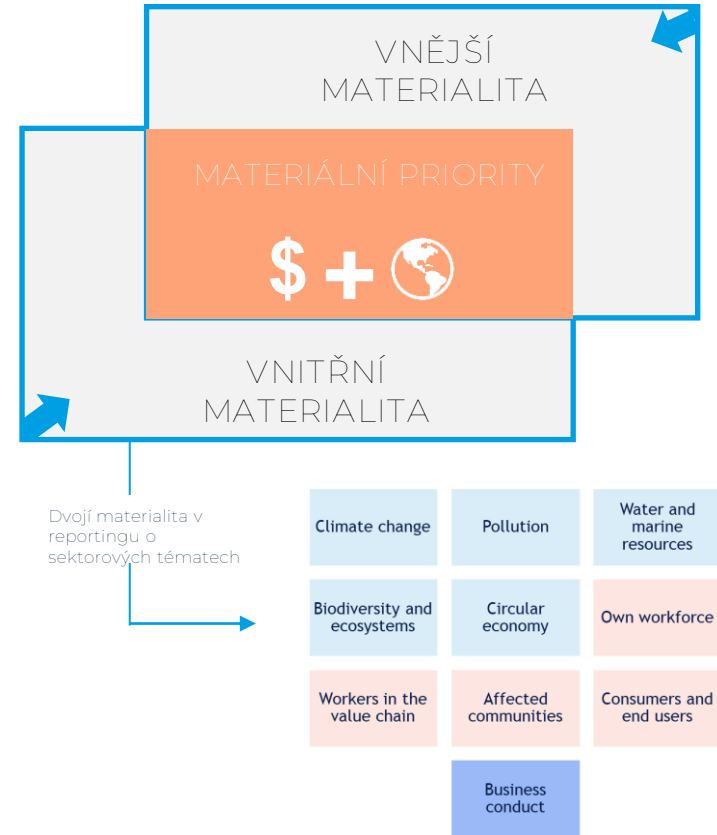
Oblast reportingu o Environmental, Social a Governance (ESG) se rychle mění a vlády po celém světě ve snaze o zvýšení transparentnosti a srovnatelnosti údajů, zavádějí nové a přísnější mechanismy.

Jedním z příkladů je i směrnice o podávání zpráv o udržitelnosti podniků (CSRD), která je klíčovou součástí evropské Zelené dohody a aktualizací směrnice o nefinančním výkaznictví (NFRD) s mnohem širším rozsahem.

CSRD vyžaduje, aby společnosti vykazovaly informace o udržitelnosti specifikované evropskými standardy pro vykazování udržitelnosti (ESRS).

Cílem těchto standardů je ilustrovat dopad společnosti na lidi a životní prostředí (vnější materialita), a to, jak problémy udržitelnosti ovlivňují rozvoj, výkonnost a postavení společnosti (vnitřní materialita) - tato kombinace vede k požadavku dvojí materiality.

Standardy se nadále vyvíjejí.



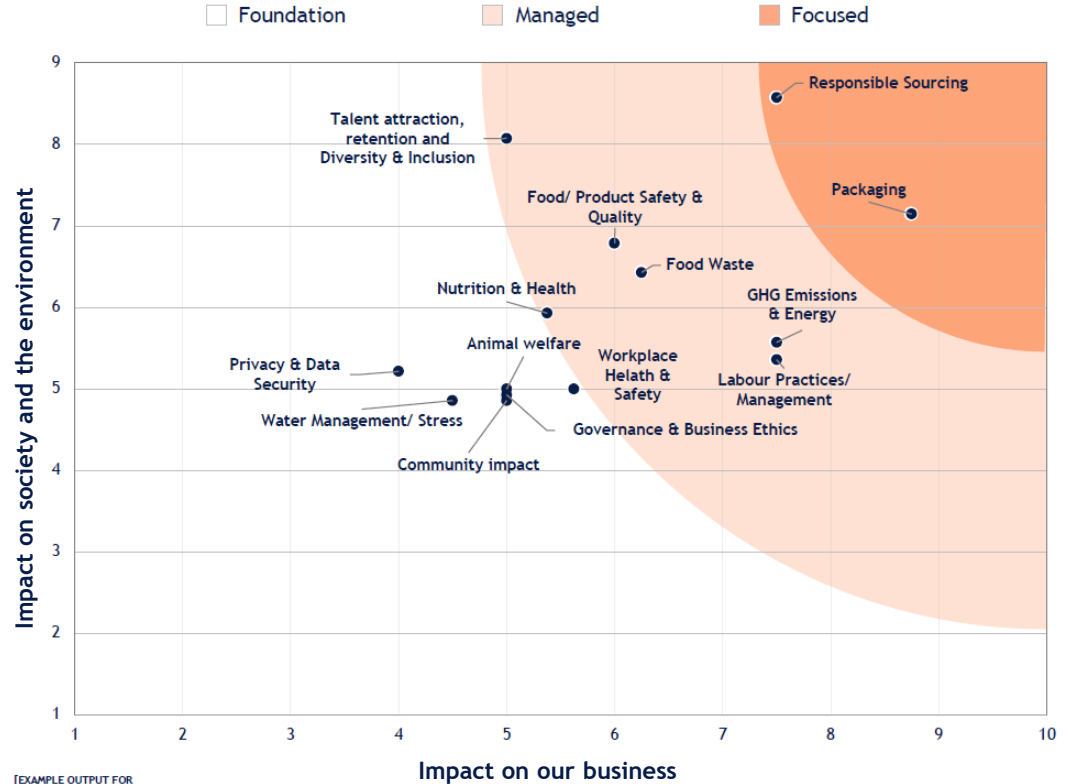
05 | CESTA PODNIKU K ESG

MATICE MATERIALITY

Posouzení materiality se obvykle prezentuje v matici, která porovnává priority interních a externích zainteresovaných stran, přičemž nejvyšší priority se objevují v pravém horním rohu.

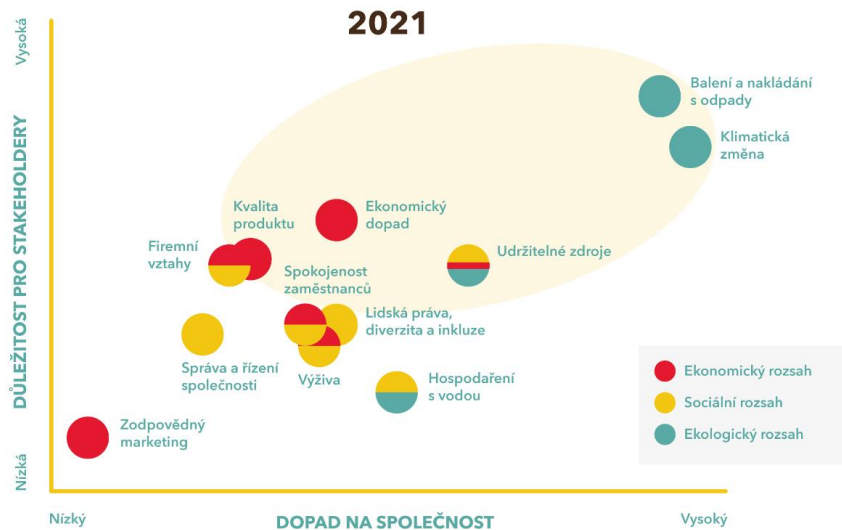
Rozhodujícím výsledkem procesu posouzení je ověřený seznam podstatných priorit, který může být využit jako klíčový podklad při tvorbě strategie. Vizualní shrnutí procesu je užitečným nástrojem pro její tvorbu.

Jedním ze způsobů vizualizace je matice, která zohledňuje vnitřní i vnější materialitu.

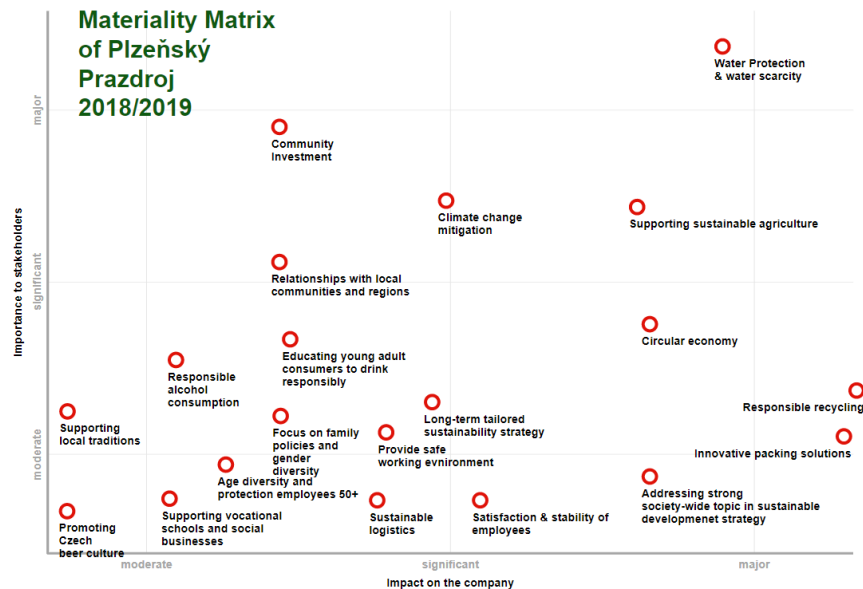


[EXAMPLE OUTPUT FOR ILLUSTRATIVE PURPOSES]

Coca-Cola HBC



Plzeňský prazdroj



06 | UDRŽITELNÉ FINANCE

UDRŽITELNÉ FINANCOVÁNÍ, ODPOVĚDNÉ INVESTICE A ESG

- Udržitelné financování se vztahuje na přístup k financování a investování, který zohledňuje environmentální, sociální a správní aspekty.
- Odpovědné investice se často používají jako nástroj pro podporu udržitelnosti a společenské odpovědnosti firem. Investoři, jako jsou institucionální investoři, penzijní fondy, banky a soukromí jednotlivci, se zaměřují na investice do společností, které přinášejí pozitivní dopad na své zaměstnance, komunity, životní prostředí a zároveň dosahují finančního výnosu.
- Jeho hlavním cílem je podporovat dlouhodobou udržitelnost a přispívat k dosažení cílů udržitelného rozvoje, a to explicitně ve třech oblastech:

E

Životní prostředí
(environment)

S

Společnost
(social)

G

Správa
(governance)

ESG SE TÝKÁ I STÁTNÍCH PODNIKŮ

- Státní podniky financované z veřejného sektoru jsou povinny dodržovat cíle a dohody, ke kterým se zavázala Česká republika v oblasti udržitelnosti, včetně Pařížské dohody, Fitfor55 anebo Zelené dohody.
- Státní podniky mají povinnost dbát na snižování negativního dopadu své činnosti na životní prostředí, zajistit aby jejich provoz a rozhodovací procesy byly v souladu s etickými a sociálními normami a klást důraz na dobrou korporátní správu a soulad s právními předpisy.



Pro některé podniky představuje ESG velký přínos, neboť může sloužit jako nástroj pro zlepšení image, získání konkurenční výhody a přilákání investic. Nicméně pro většinu státních podniků, jako jsou například dopravní podniky a nemocnice, které jsou financovány z veřejného rozpočtu, může být ESG vnímáno spíše jako nepříjemný náklad. Tyto organizace často čelí finančním omezením a jejich hlavní prioritou je poskytovat veřejnosti služby za co nejnižší cenu. Investice do udržitelných technologií nebo plnění ESG kritérií a legislativních požadavků může znamenat zvýšené náklady a administrativní zátěž.

06 | UDRŽITELNÉ FINANCE

ESG DOTACE V RÁMCI NÁRODNÍHO PLÁNU OBNOVY

- Česká republika, jako signatář Pařížské dohody, obdržela finanční prostředky z Evropské unie s cílem posílit financování v oblasti ESG. Tyto prostředky jsou určeny jak veřejnému sektoru, tak podnikatelům.

Dotace na fotovoltaické elektrárny nad 1MWp

Může pokrýt až 50% celkových výdajů projektu.

- Samostatné projekty FVE
- Sdružené projekty FVE
- systémy bateriové akumulace a výroby vodíku elektrolýzou vody

Dotace na cirkulární ekonomiku

Podpora cirkulárního řešení v podnicích zahrnuje inovativní technologie a zvýšení využití druhotných surovin. Dotace mohou dosahovat až 40 % způsobilých výdajů od 1 do 20 milionů a mohou být využity i podniky vlastněné státem.

Dotace na dopravu v souvislosti s ESG

Zahrnuje oblasti telematiky pro veřejnou dopravu a multimodální osobní dopravu. Kraje, obce, a další relevantní organizace mohou získat dotace na posílení multimodality osobní dopravy a modernizaci přístupných terminálů.



Dotace do školství v souvislosti s ESG

Do školství proudí významný rozsah peněžních prostředků. Je zásadní, aby reflektovalo vývoj udržitelnosti, proto je na něj vypsána celá řada dotací. Rekordních 105 milionů korun bylo vyčleněno na podporu klimatického vzdělávání. Tato dotace je určena pro dlouhodobé projekty v oblasti vzdělávání a osvěty v řešení klimatických změn.

Dotace na odpad

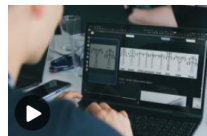
V této oblasti je podporována výstavba a modernizace zařízení pro materiálové využití odpadů. Způsobilé výdaje mohou činit až 85 % celkových nákladů a jsou otevřeny různým typům žadatelů, včetně obcí, krajů, státních podniků, městských částí a dalších organizací.

06 | UDRŽITELNÉ FINANCE

UDRŽITELNÉ FINANČNÍ PRODUKTY

Příklady udržitelných finančních produktů

- Půjčky na ekologicky šetrná vozidla: Zákazníkům jsou nabízeny snížené úrokové sazby při nákupu elektromobilů nebo vozidel s nízkými emisemi.
- Zelené dluhopisy: Umožňují jednotlivcům investovat do udržitelných a společensky odpovědných projektů.
- Zelené hypotéky: Poskytovány při pořizování nemovitosti energetické náročnosti A či B
- Udržitelná hypotéka na rekonstrukci: Umožňuje majitelům domů provádět energeticky úsporné renovace nemovitostí.



Úspory energií či omezení plýtvání jídlem. Praha hostí hackerský maraton věnovaný udržitelnosti

V pražských Holešovicích se v pátek schází víc než čtyřicet českých i zahraničních týmů počítačových expertů na akci s názvem GreenHack.



Praha vytvoří fond, kam budou developéři přispívat na infrastrukturu. Změnit se má ve městě i nakládání s odpady

Pražský magistrát zřídí Fond spoluúčasti investorů na rozvoji území, do kterého budou developéři přispívat na rozvoj infrastruktury. Důvodem je nedostatek peněz na její budování.



Praha bude sbírat gastroodpad ze školních jídelen. Chce tak zvýšit podíl tříděného odpadu

Osmadvacet pražských škol se zapojilo do sběru kuchyňských zbytků ze školních jídelen. Od nového projektu si Praha slíbje navýšení objemu tříděného odpadu.



ÚTOK NA IZRAEL RUSKÁ INVAZE DOMÁCÍ SVĚT REGIONY EKONOMIKA KUL

Nemocnice v Polsku směřuje k uhlíkové neutralitě. Ekologie je i prevence chorob, míní ředitel

29. 12. 2022

Polsko bude mít první uhlíkově neutrální nemocnici. Rovnováhy mezi vypouštěnými emisemi a těmi, které se daří pohltit, chce dosáhnout už v příštím roce. Zvláště uprostřed smogové sezony projekt ukazuje, jak lze efektivně snižovat podíl škodlivin v ovzduší.



ÚTOK NA IZRAEL RUSKÁ INVAZE DOMÁCÍ SVĚT REGIONY EKONOMIKA KUL

Obce a kraje dostanou 38 milionů na ekologičtější dopravu, hlavně elektromobily

3. 4. 2017

Obce a kraje nakoupí 265 nových aut s alternativním pohonem, hlavně elektromobily. Stát na ně přispěje skoro 38 milionů korun. Zatím tak rozdělí asi třetinu ze sta milionů, které na podzim na rozvoj čisté mobility vyčlenil. V budoucnu plánuje nabídnout dotace i ostatním motoristům.

THE FUTURE IS YOU SOCIETE GENERALE

1. Financování dodavatelského řetězce
2. Specializovaná řada finančních a poradenských řešení, včetně půjček a nástrojů pro malé a střední podniky a podnikatele, spuštěna v lednu 2022.
3. Sektorové zaměření:
 1. Cíl 120 miliard eur - půjčky, dluhopisy, poradenství
 2. **Obnovitelná energie**
 3. Finanční služby, pojištění, leasing - poradenství, financování, investice

BNP PARIBAS

1. Korporátní a institucionální bankovníctví nabízí řešení odpovědného financování, zejména v podobě úvěrů a dluhopisů zahrnujících kritéria udržitelnosti – udržitelné úvěry a udržitelné dluhopisy - a sociální a zelené dluhopisy.
2. Od svého založení v roce 2002 se ESG centrála společnosti BNP Paribas Asset Management každoročně rozšiřuje. Na konci roku 2021 měla 30 odborníků na ESG. Centrála pro udržitelnost poskytuje obchodním týmům potřebné informace a aktualizace, aby mohli účinně pomáhat svým zákazníkům.
3. V roce 2018 zřídila společnost BNP Paribas Asset Management síť 130 předních organizací v ESG.

ING

1. Zelené úvěry vázané na státní dotace (rekonstrukce nemovitostí)
2. Finanční nástroj EIB
3. ING Fond pro udržitelné investice vytvořený pro kapitálové transakce
4. Zaměření na spoluvytváření úspěšných projektů se svými zákazníky a jejich komunikaci na trhu

ABN·AMRO

1. **Úvěrový program pro malé a střední podniky**
2. Poradenství v oblasti udržitelného rozvoje a státních grantů a dotací
3. Založení nové bankovní pobočky "GroenBank NV".
4. Poradenská služba pro klienty v oblasti udržitelného financování
5. Marketingová komunikace v souvislosti se zahájením činnosti

ZELENÉ ÚVĚRY

Projektové zaměření - rozvoj nemovitostí, projekty rozvoje infrastruktury, mezaninové financování specifických projektů

- Související s projektem (projekty): Zelené úvěry se zaměřují na financování specifických projektů v oblasti životního prostředí
- Zaměření na ekologicky udržitelnou hospodářskou činnost
- Výhradně na financování nebo refinancování nových a/nebo stávajících způsobilých projektů, a to zcela nebo zčásti.
- Dodržování dobrovolných zásad zelených úvěrů

Hlavní oblasti pro zvážení:

- Použití prostředků
- Proces hodnocení a výběru projektů
- Správa prostředků
- Podávání zpráv

UDRŽITELNÉ ÚVĚRY

Zaměření společnosti - korporátní úvěry, úvěry na správu nemovitostí, úvěry na správu infrastruktury, korporátní seniorní úvěry, syndikované úvěry

- Udržitelné úvěry motivují žadatele k dosažení ambiciózních, předem stanovených výkonnostních cílů v oblasti udržitelnosti .
- Environmentální nebo sociální ekonomická činnost
- Jakékoli typy úvěrových nástrojů a/nebo podmíněných nástrojů
- Dodržování dobrovolných zásad úvěrů vázaných na udržitelnost.

Hlavní oblasti pro zvážení:

- Vztah k celkové strategii udržitelnosti žadatele
- Měření udržitelnosti dlužníka prostřednictvím cílů
- Ambicióznost
- Zpráva a přezkum

UDRŽITELNÉ ÚVĚRY A SELEKCE UKAZATELŮ VÝKONNOSTI (KPI)

- Účelem SLL je motivovat žadatele k dosažení podstatných, ambiciózních, předem stanovených, pravidelně sledovaných a externě ověřovaných cílů udržitelnosti prostřednictvím klíčových ukazatelů výkonnosti (KPI) a výkonnostních cílů v oblasti udržitelnosti.
- Hlavní komponenty:



Selekce KPI

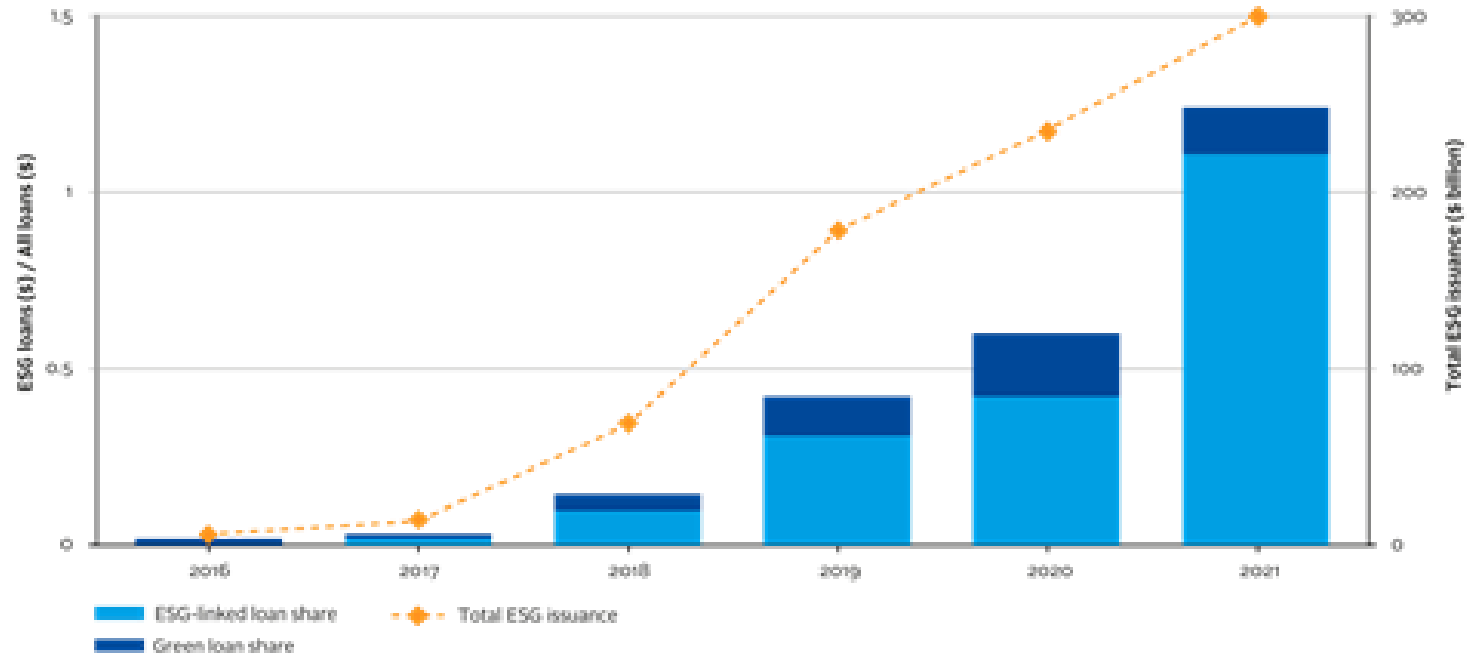
- KPI podporují strategii udržitelnosti společnosti
- Běžně mezi 1 a 5 KPI
- Potřeba jasné definice
- Potřeba, aby se daly počítat v průběhu času
- KPI mohou být dvojího typu:
 - Jednotlivé faktory ESG
 - Benchmarky - regulační standardy, benchmarky jako Pařížská dohoda, vědecky podložené cíle, požadavky mezinárodních dohod, např. směrnice OECD pro nadnárodní subjekty.

Kalibrace ukazatelů výkonnosti (KPI)

- Zvolená metrika musí být:
 - Smysluplná (tj. klíčová pro podnikání žadatele).
 - Náročná (tj. představuje skutečný rozsah dlužníka):
 - Výkonnostní cíle v oblasti udržitelnosti by neměly být stanoveny na nižší úrovni, než je historická výkonnost dosažená žadatelem, bez věrohodného vysvětlení.
 - Výkonnostní cíle v oblasti udržitelnosti by měly jít nad rámec požadavků právních předpisů, které se na ně v daném období vztahují.
- Metodiky pro výběr výkonnostních cílů v oblasti udržitelnosti mohou zahrnovat využití:
 - Metrik a cílů ESG zahrnutých do strategií a/nebo politik udržitelnosti žadatele.
 - Externích analýz pro stanovení odvětvových kritérií ESG a osvědčených postupů.

06 | UDRŽITELNÉ FINANCE

RŮST UDRŽITELNÝCH A ZELENÝCH ÚVĚŘŮ





Kontaktní údaje

Tomáš Buriánek

Senior manager

Mobil: +420 734 647 704

Email: tomas.burianek@moore-czech.cz

Karolínská 661/4, Praha 8

Tel.: +420 227 031 495

www.moore-czech.cz

ESG není jen regulace, je to rovněž principiální změna způsobu, jakým organizace provádí své podnikatelské aktivity a rozhoduje o jejich dalším rozvoji a úpravách. To sebou samozřejmě nese obrovskou příležitost v řadě podob:

- **získání lepšího postavení v dodavatelském řetězci;**
- **přístup na nové trhy a k novým zákazníkům;**
- **efektivnější energetický a odpadový management;**
- **zlepšení reputace u Vašich zákazníků a zaměstnanců a vyšší atraktivita značky;**
- **získání lepších podmínek financování.**