

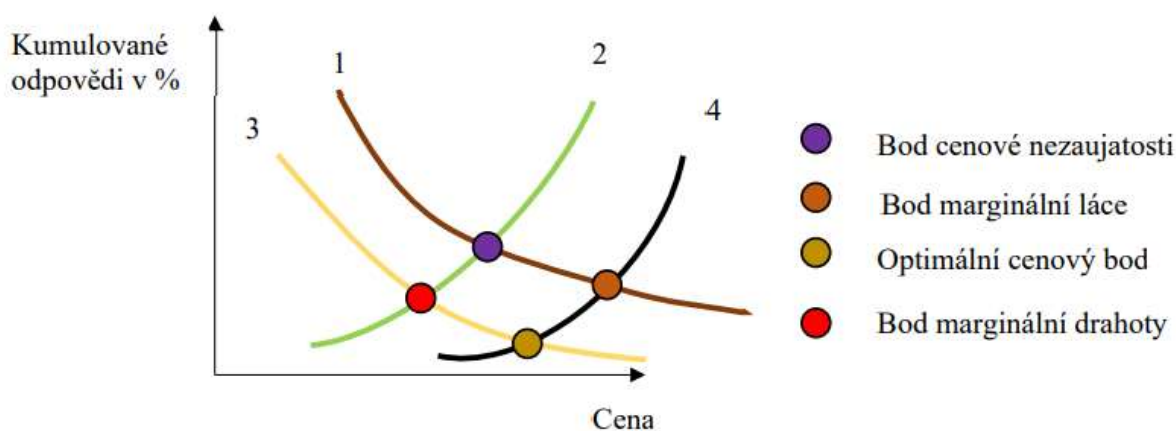
## Vybrané metody tvorby cen

### o Metoda tvorby ceny orientovaná na zákazníka – Holandský test cenové citlivosti

Stanovení ceny na základě Holandského testu cenové citlivosti (Kozel, 2011), který podává důležité informace o rozložení psychologických prahů a stanovuje optimální cenový bod nebo optimální cenové rozpětí. Test cenové citlivosti se skládá ze čtyř základních otázek, které by měly být položeny v uvedeném pořadí:

1. Při jaké ceně vám bude výrobek připadat levný?
2. Při jaké ceně vám bude výrobek připadat drahý?
3. Při jaké ceně vám bude výrobek připadat tak drahý, že si jej v žádném případě nekoupíte?
4. Při jaké ceně vám bude výrobek připadat tak levný, že budete pochybovat o jeho kvalitě?

Kozel (2011) doporučuje zaznamenávat odpovědi respondentů do cenové škály, která by měla čítat alespoň 30–40 položek, aby se respondent při svém odpovídání necítil příliš omezen. Ze získaných odpovědí jsou spočítány kumulativní četnosti u otázek 1–4 a sestaven graf viz Obr. 1.



Obr. 1 Holandský test cenové citlivosti

Zdroj: (Kozel, 2011)

Z grafu lze poté vyčíst optimální cenový bod, což je cena, která se setkává s nejmenším odporem respondentů. Z grafu lze vyčíst i pásmo cenového rozpětí. To se pohybuje mezi body marginální láce a marginální drahoty. Výsledná, podnikem stanovená, cena by se měla nacházet v tomto intervalu. Průsečík křivek 1 a 2 znázorňuje bod cenové nezáujatosti, který představuje cenu, kterou respondenti nepovažují za vysokou ani za nízkou.

- **Metoda tvorby ceny orientovaná na náklady – kalkulace úplných nákladů**

Kalkulace úplných nákladů propočítává jednotlivé položky nákladů. Její součástí jsou úplné vlastní náklady výkonu. Při počítání se používá typový kalkulační vzorec viz tab. 1.

Tab. 1 Typový kalkulační vzorec

Kalkulační položka
1. Přímý materiál
2. Přímé mzdy
3. Ostatní přímé náklady
4. Výrobní režie
Vlastní náklady výroby $\Sigma(1 - 4)$
5. Správní režie
Vlastní náklady výkonu $\Sigma(1 - 5)$
6. Odbytové náklady
Úplné vlastní náklady výkonu $\Sigma(1 - 6)$
7. Zisk (ztráta)
Cena $\Sigma(1 - 7)$

*Zdroj: Mruzková a Lisztwanová (2013, s. 153)*