



SJEDNOCENÁ TYPOLOGIE POP/POS médií v maloobchodě 2010



PŘEDSTAVENÍ PROJEKTU

- POPAI, jakožto asociace zabývající se in-store komunikací, sdružující výrobce, dodavatele, provozovatele a zprostředkovatele tohoto mediatypu má za cíl vytvořit standardizovaný materiál sjednocující základní typy POP/POS prostředků umístovaných v maloobchodním prostředí
- Výsledkem je jednotné názvosloví a typologie POP/POS prostředků srozumitelné zadavatelům reklamy (agenturám i přímým klientům), odborným médiím i institucím
- POP/POS (point of sale či point of purchase) je soubor reklamních materiálů a produktů v místě prodeje pro propagaci určitého výrobku nebo výrobkového sortimentu
- Přehled POP/POS prostředků obsahuje kromě názvů také zkratku nosiče, dostupné formáty a krátký popis (např. standardní velikost, umístění, omezení apod.)
- Součástí materiálu je také kompletní seznam poskytovatelů in-store reklamy v ČR
- Jedná se o materiál vytvořený a schválený asociací POPAI



VYSVĚTLENÍ POJMŮ

POP/POS prostředky zahrnují **veškerou fyzickou propagační a reklamní aktivitu dostupnou v místě prodeje** (s výjimkou ochutnávek), tedy na prodejní ploše. Neobsahuje materiály v rámci nákupních center, příjezdových ploch či přilehlých míst. Rozhodujícím okamžikem je vstup na nákupní plochu.

Sjednocení se týká POP/POS prostředků na těchto prodejních plochách:

- hypermarkety
- supermarkety
- prodejny nezávislého trhu
- další maloobchodní prodejny



Základní dělení POP/POS

- Podlahové POP prostředky
- Regálové POP prostředky
- POP prostředky k pokladnám
- Nástěnné POP prostředky
- Ostatní POP prostředky



Podlahové POP prostředky

- Stojany a displaye dočasné a trvalé
- Podlahové poutače, totemy
- Paletové ostrovy a dekorace
- Podlahová grafika
- Přemostění a reklamní brány
- Shop in shop
- Promostolky, promostánky a reklamní pulty
- Stojany na letáky a stojany na vizuály



Název: Prodejní stojany
a displaye dočasné

Zkratka: PS

Popis:
druhotné vystavení produktu
ve specializovaném stojanu
s reklamní grafikou umísťovaný
variabilně na prodejní ploše





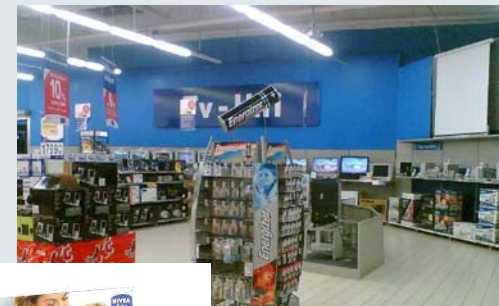
Název: Trvalé - Permanentní prodejní stojany (displaye) a vitríny

Zkratka: PPS

Popis:

druhotné vystavení produktu ve specializovaném stojanu s reklamní grafikou umístěvaný variabilně na prodejní ploše, který je v místě prodeje využíván déle než 6 měsíců a déle.

Permanentní stojany jsou většinou vyráběny z materiálů kov, plast, nebo dřevo, atp.



Název: Dočasné prodejní stojany (displaye)

Zkratka: DPS

Popis:

druhotné vystavení produktu ve specializovaném stojanu s reklamní grafikou umísťovaný variabilně na prodejní ploše, který je v místě prodeje využíván do 3-6-ti měsíců .

Dočasné stojany jsou většinou vyráběny z materiálu karton, atp.





Název: A stojany
Zkratka: AS

Popis:
reklamní grafika ve, nebo na
stabilním stojanu tvaru A, bývají
umístěny v blízkosti propagovaného
produktu





Název: Podlahové poutače, totemy

Zkratka: PP

Popis:

jakýkoli podlahový poutač s grafikou
v místě prodeje





Název: Paletové ostrovy a dekorace

Zkratka: PO

Popis:

Reklamní dekorace, která zajišťuje masové vystavení výrobků na paletě v rámci druhotného vystavení na prodejní ploše





Název: **Podlahová grafika**

Zkratka: PG

Popis:

reklamní grafika tištěná na
samolepící laminovaný trvanlivý
materiál umístěvaný na podlahu
prodejní plochy





Název: Přemostění a reklamní brány

Zkratka: RB

Popis:

Poutač přemostňující uličku a prodejní plochu





Název: Shop in shop displaye

Zkratka: SIS

Popis:

soubor prezentačních prvků značky nebo výrobkové řady, která vytváří mini-obchodní ostrov uvnitř místa prodeje





Název: Promostolky, promostánky a reklamní pulty

Zkratka: PMS

Popis:
stolek nebo stánek, který je vybaven tak, aby umožnil praktické předvedení výrobku.





Název: Stojany na letáky, stojany na vizuály

Zkratka: SLV

Popis:

jakýkoli podlahový poutač v místě prodeje s možností výměny grafiky, nebo vložení letáčků





Regálové POP prostředky

- Regálové děliče a vymezovače /traye/
- Cenovkové a dekorační info lišty
- Podavače
- Wobblery
- Stoppery
- Regálové a nadregálové dekorace
- Dekorace regálových čel (gondola end)
- Regálové vlajky
- Držáky letáků a kupónů



Název: Regálové děliče a vymezovače

Zkratka: RD

Popis:

Podložka, nebo lišta sloužící k fyzickému i optickému oddělení jednotlivých druhů zboží a značek





Název: Cenovkové a dekorační info lišty

Zkratka: IL

Popis:

Označení připevněná k okraji regálů s cílem upozornit na určitý výrobek, nebo komunikovat cenu





Název: Parazitní displaye

Zkratka: PDS

Popis:

Displaye a podavače, které slouží k druhotnému prodeji značek mimo své permanentní umístění většinou u příbuzných kategorií. Bývají upevněny k regálům, nebo i druhotným prodejním stojanům.





Název: Držáky vzorků

Zkratka: DV

Popis:

Úchyt, nebo stojánek sloužící k upevnění a prezentaci zkušebního vzorku výrobku





Název: Podavače

Zkratka: PO

Popis:

Pomůcka zajišťující posun výrobku odebrání . Často kombinovaný s info lištou





Název: Wobblery
Zkratka: WOB

Popis:
prvek libovolného tvaru uchycený
zpravidla na spodní část regálové
police k propagovanému produktu





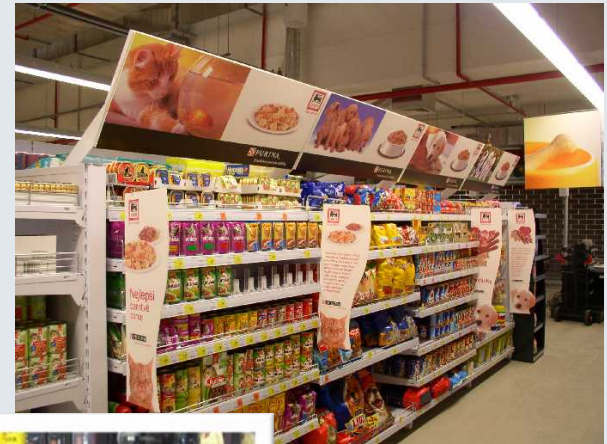
Název: Regálový stopper

Zkratka: RST

Popis:

Pruh potištěného materiálu, který je upevněný svisle, kolmo k regálu a vyčnívající do uličky, ohraničující prostor, podporující určitý produkt.

Upevňován pomocí závěsných magnetických systému či plastových zasouvacích drážek na regálové liště.





Název: Komplexní regálové dekorace

Zkratka: RD

Popis:

umístění specifických dekorativních prvků v regále pro zvýraznění určitého sortimentu výrobků





Název: **TOP Karta –
Nadregálová
dekorace**

Zkratka: **TK**

Popis:
Deska s reklamním motivem
umísťovaná na vrchní část regálu
sloužící ke zvýraznění určitého
sortimentu výrobků





Název: Reklamní věž – Nadregálová dekorace

Zkratka: RV

Popis: reklamní plakát instalovaný do navigačních tabulí umístěných na kraji regálů





Název: Dekorace
Regálových čel (Gondola end)

Zkratka: RG

Popis:
vystavení na konci regálu , nebo
dekorace čelních regálů





Název: **Regálové vlajky**

Zkratka: **RVL**

Popis:

nosič reklamy pro zvýraznění
určitého druhu zboží v regále



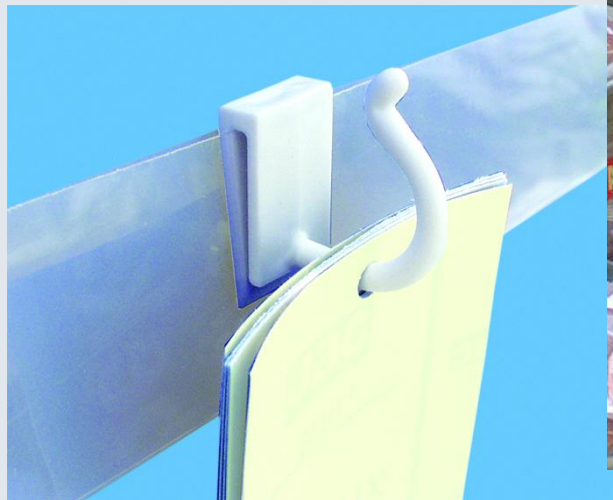


Název: Držáky letáků a kuponů

Zkratka: DLK

Popis:

Pomocný POP prostředek určený k zavěšení letáků a kuponů





POP prostředky k pokladnám a obslužným pultům

- Pokladní a pultové stojánky, displaye a parazity s výrobky
- Mincovníky
- Stojánky na letáky
- Polepy pokladních pásů
- Dělič nákupů



Název: Pokladní a pultové displaye, parazity s výrobky

Zkratka: PPD

Popis:
display, který je určený k vystavení v prostoru pokladny. Obvykle nabízí zboží, které je předmětem vysoce impulsního nákupu. Může to být také i reklamní panel umístěný na pokladně.





Název: **Mincovníky**

Zkratka: **MN**

Popis:

Reklamní prvek umístěný u pokladny obchodu,
nesoucí reklamní grafiku a sloužící k
vrácení peněz





Název: Stojánky na letáky

Zkratka: STL

Popis:

Display určený pro uskladnění,
prezentaci a volný odběr letáků





Název: **Polep pokladního pásu**
Zkratka: **PP**

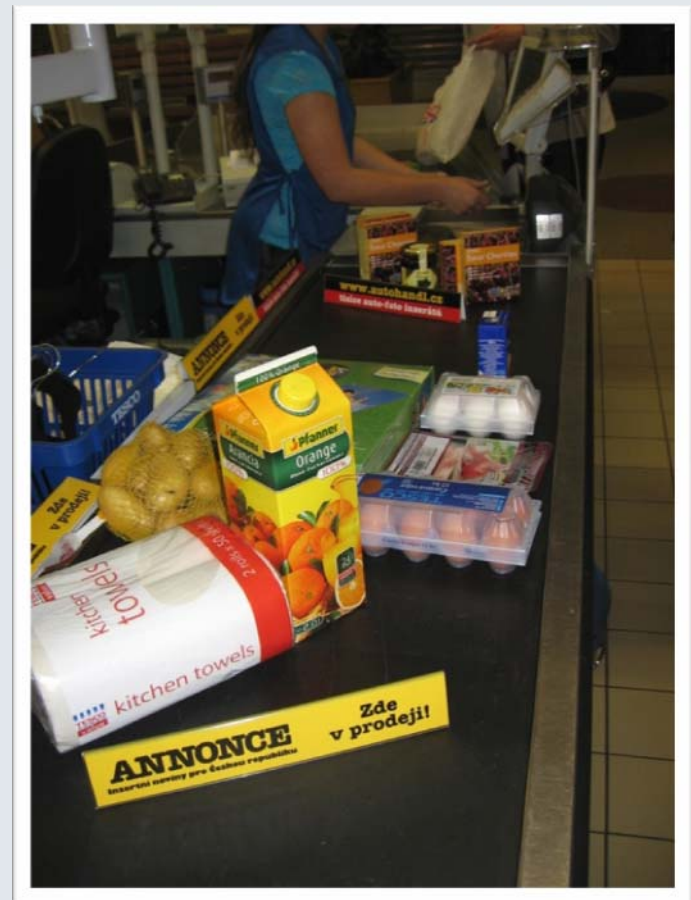
Popis:
Polep s reklamní grafikou,
která je lepena na pokladní pás





Název: **Dělič nákupů**
Zkratka: DN

Popis:
Segment s reklamní grafikou sloužící
k oddělení nákupů





Nástěnné POP prostředky

- Poster rámy a plakáty
- Světelné reklamy



Název: Poster rámy a plakáty

Zkratka: PRP

Popis:

Tabule a rámy s reklamní grafikou

Umístěné na stěnách





Název: Světelné reklamy

Zkratka: SR

Popis:

částečně nebo zcela průhledný box
vybavený světelnou elektrickou instalací,
prezentující texty nebo grafické sdělení.
Světelné reklamy se dělí na exteriérové
a interiérové





Ostatní POP prostředky

- Letáčky u zboží a samolepky
- Dekorace nákupního vozíku, madlo vozíku
- Dekorace bezpečnostních bran a turniketů
- Výlohová a okenní grafika
- Závěsné poutače /ze stropu/
- Digital signage, elektronická a interaktivní média



Název: Letáky
Zkratka: LT

Popis:
Leták , který je umíst'ován
u inzerovaného produktu či jako
doplň'ek k druhotným vystavením





Název: Samolepky
Zkratka: SM

Popis:
polep s reklamní grafikou, který je často lepen na dveře chladících či mrazících boxů atp.





Název: **Nákupní vozík**
Zkratka: **NV**

Popis:
reklamní poutač s možností
umístění na nákupní vozík





Název: Madlo vozíku
Zkratka: MV

Popis:
reklamní sdělení které se
vkládá/zasouvá do plastového
madla nákupního vozíku





Název: Dekorace
výstupní brány

Zkratka: VSB

Popis:
Návlek umístovaný na
bezpečnostní brány při východu z
prodejní plochy s možností
umístění reklamní grafiky





Název: Dekorace
Průchozí brány

Zkratka: PB

Popis:
reklamní návlek průchozích bran
při vstupu na prodejní plochu
umožňující aplikaci grafiky





Název: Výlohová a okenní grafika

Zkratka: OGR

Popis:

speciální samolepka nalepená na výloze, okně budovy či dopravním prostředku





Název: **Závěsné poutače**

Zkratka: ZP

Popis:

Reklamní poutač zavěšovaný ze stropu prodejny





Název: Digital signage

Zkratka: DS

Popis:
LCD obrazovka umístěná v místě
prodeje přehrávající reklamní spoty





Název: Informační terminály a kiosky

Zkratka: ITR

Popis:

interaktivní displaye, které umožňují zákazníkovi získat požadované informace o produktu či službě, propagují daný produkt

