

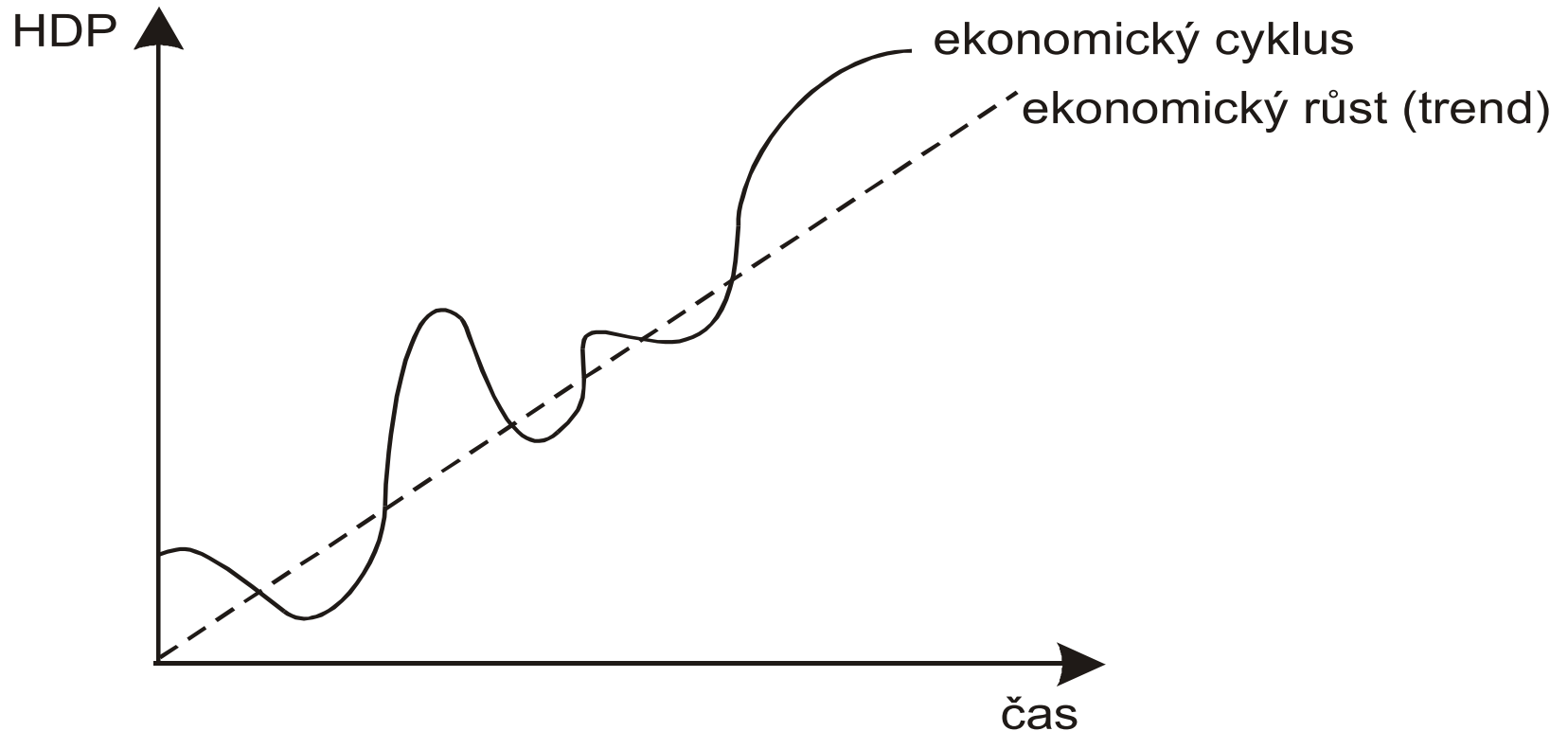
Ekonomický růst

Samostudium z povinné literatury:

Jurečka, V. a kol.: Makroekonomie. 3. aktualizované a rozšířené vydání. Grada. Praha 2017.

Kapitola 12., strany 244 - 260.

- Ekonomický **růst** = změna **potenciálního produktu** (posun LRAS nebo posun PPF)
- Ekonomický **cyklus** = změna **skutečného produktu**



Měření ekonomického růstu:

Absolutní změna potenciálního produktu:

$$\Delta Q = Q_t - Q_{t-1}$$

Relativní změna potenciálního produktu, tj. tempo (míra) ekonomického růstu (q):

$$q = \frac{Q_t - Q_{t-1}}{Q_{t-1}} \cdot 100$$

Typy ekonomického růstu:

- **extenzivní** růst - změna množství výrobních faktorů
- **intenzivní** růst - změna produktivity výrobních faktorů

Zdroje intenzivního ekonomického růstu:

- mezinárodní obchod
- technologický pokrok
- lidský kapitál

Bariéry ekonomického růstu:

- nedostatek výrobních faktorů (práce, strojů, financí, inovací apod.)
- bariéra environmentální (životní prostředí)
 - trvale udržitelný rozvoj

Teorie ekonomického růstu

- **Klasické teorie** (A. Smith)
- **Matematizující modely** (Solowův model)
- **Sociálně – ekonomické teorie růstu** (Rostowův model, Olsonova teorie)
- **Nová teorie růstu** – role lidského kapitálu, pozitivní externality z akumulace kapitálu, technologický pokrok jako veřejný statek
- **Trvale udržitelný rozvoj**, zelený růst

Neoklasický model růstu (Solowův)

- Zdrojem růstu je kapitálová akumulace a technologický pokrok.
- Model využívá Cobbovu – Douglasovu produkční funkci

$$Q = A \cdot K^{1-\alpha} \cdot L^{\alpha}$$

Q ... potenciální produkt

A ... technický pokrok

K ... množství kapitálu

L ... množství práce

α ... citlivost produktu na změny K nebo L; $0 < \alpha < 1$

- Výstup na obyvatele Q/L je ovlivněn kapitálovou akumulací, tempem růstu obyvatelstva a mírou úspor.
- Ekonomika směřuje ke stálému stavu, kdy se nezvyšuje podíl kapitálu na obyvatele a Q/L už také neroste (i když celkový HDP může růst).

Shrnutí: Důležité pojmy - Ekonomický růst

- potenciální produkt
- hranice produkčních možností
- tempo ekonomického růstu
- zdroje ekonomického růstu – mezinárodní obchod, lidský kapitál, technologický pokrok, růst množství práce, kapitálu, surovin ...
- intenzivní a extenzivní ekonomický růst
- bariéry ekonomického růstu – nedostatek výrobních vstupů, ochrana životního prostředí
- trvale udržitelný rozvoj
- teorie ekonomického růstu

Ekonomický cyklus

Samostudium z povinné literatury:

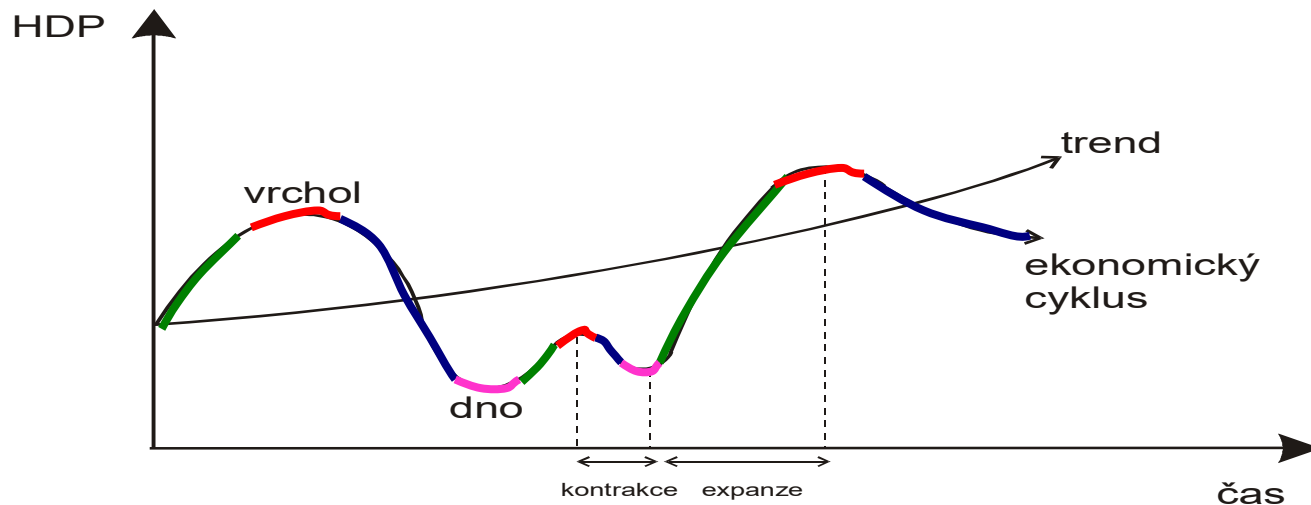
Jurečka, V. a kol.: Makroekonomie. 3. aktualizované a rozšířené vydání. Grada. Praha 2017.

Kapitola 13., strany 261 - 288.

Ekonomický cyklus

Krátkodobé kolísání reálného HDP kolem potenciálu, posloupanost pravidelně se opakujících 4 fází:

- **expanze** (oživení, obnova)
- **vrchol** (konjunktura, prosperita, boom)
- **kontrakce** (recese, krize)
- **dno** (sedlo, deprese)

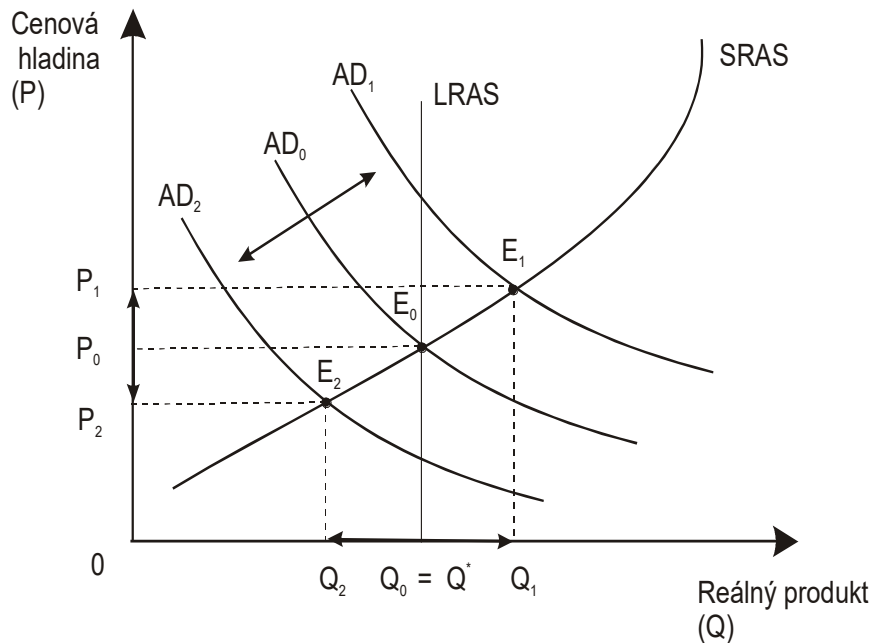


Cyklické chování ekonomických veličin – indikátory ekonomického cyklu

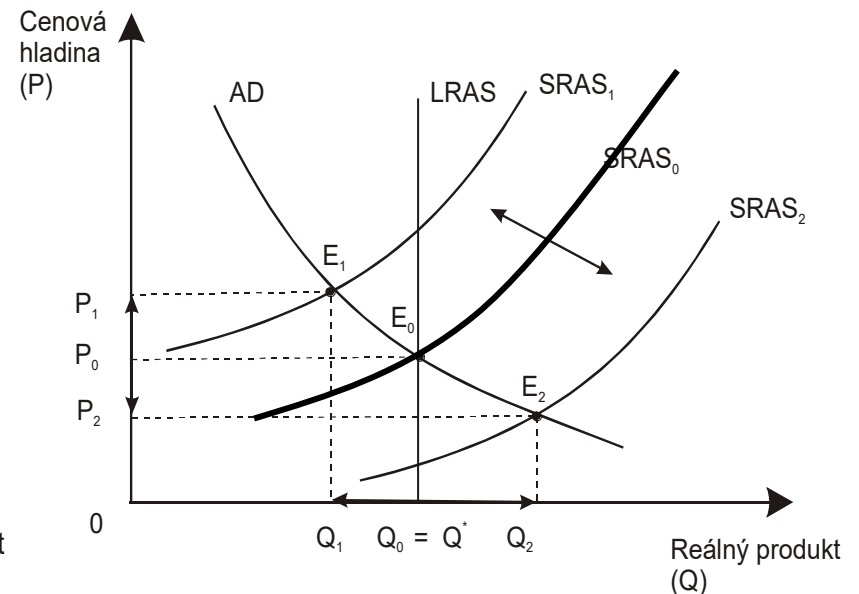
- **Procyklické** veličiny (spotřeba domácností, investice, dovoz, peněžní zásoba) – **v expanzi rostou, v kontrakci klesají**
- **Kontracyklické** veličiny (míra nezaměstnanosti) - **v expanzi klesají, v kontrakci rostou**
- **Acyklické** veličiny (vládní výdaje, nominální úroková sazba) – **nemají jednoznačný vztah** k vývoji HDP
- **Předstihové** veličiny (indexy akciových trhů, peněžní zásoba, investice do zásob) – **předbíhají** ve svém vývoji reálný HDP
- **Zpožděné** veličiny (míra inflace, míra nezaměstnanosti) – **opožďují se** za vývojem HDP
- **Koincidentní** veličiny (spotřeba domácností) – **kopírují vývoj** reálného HDP

Příčiny cyklického pohybu ekonomiky:

Změna agregátní poptávky



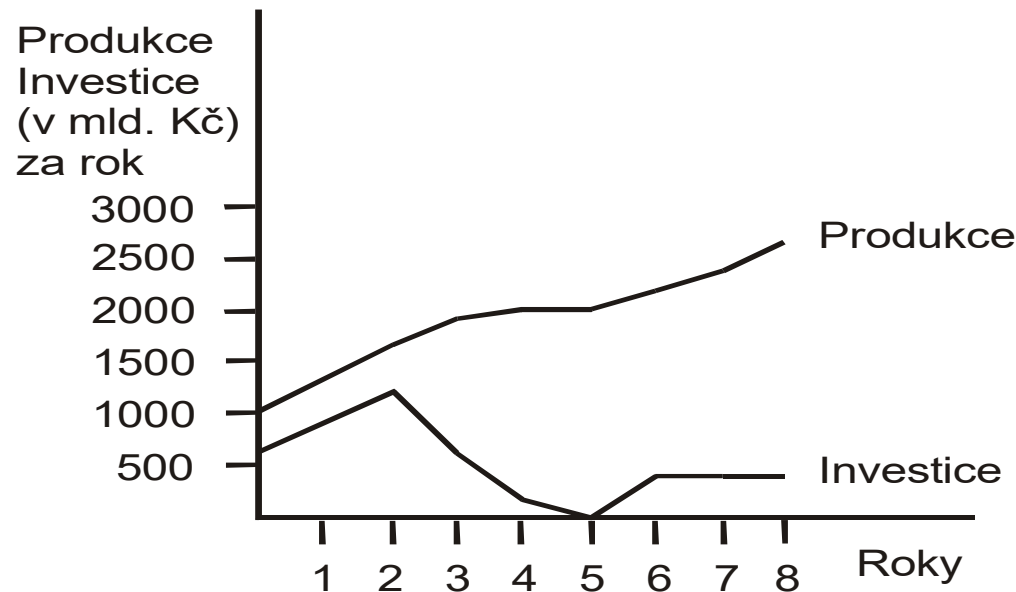
Změna agregátní nabídky



Keynesovský model cyklu

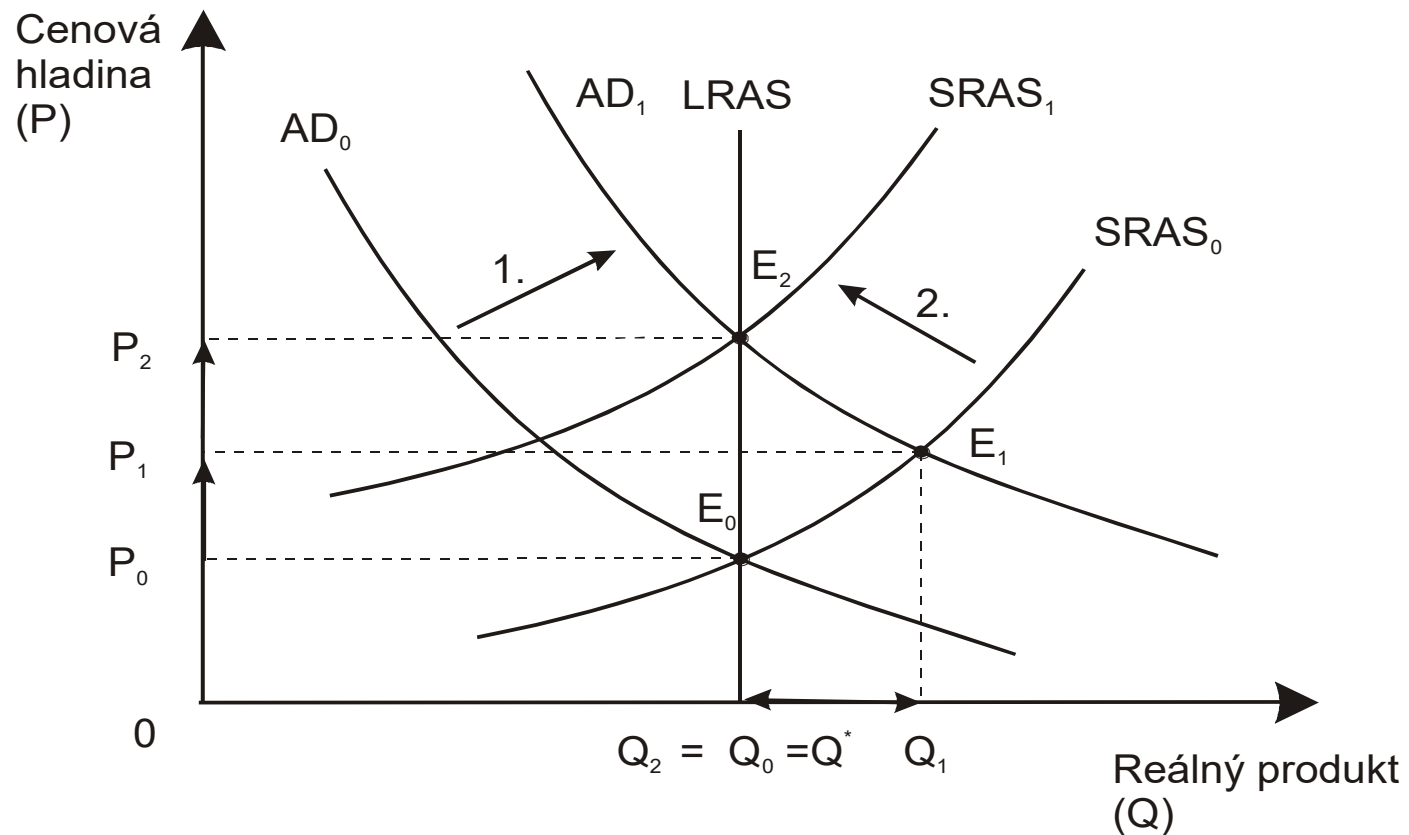
Příčina ekonomického cyklu - **investiční multiplikátor a akcelerator.**

Růst poptávky po produkci → zvýšení produkce →
→ rychlý růst investic,
stagnace poptávky po produkci → stagnace produkce →
→ prudký pokles investic.



Monetaristický model cyklu

příčina cyklu = **změna množství peněz** v ekonomice,
adaptivní očekávání a peněžní iluze



Další modely ekonomického cyklu:

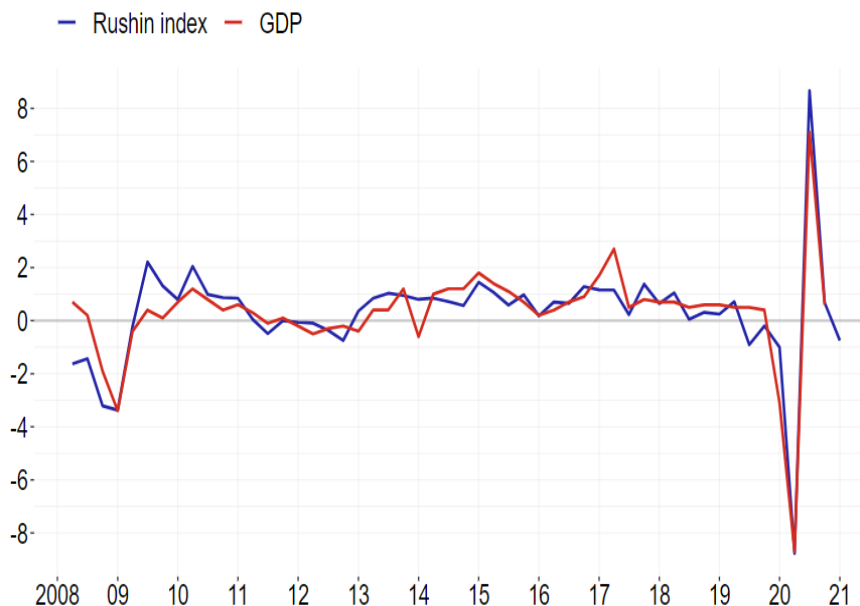
- **Exogenní šoky (přírodní vlivy)** – model W. S. Jevonse (sluneční skvrny ovlivňují úrodu)
- **Inovační model ekonomického cyklu** J. A. Schumpetera – inovace zvyšují zisky, roste poptávka po kapitálu, úvěry, expanze investiční aktivity, roste inflace, která snižuje zisky
- **Politický ekonomický cyklus** – spojen s délkou volebního období, před volbami expanzivní hospodářská politika - růst HDP, po volbách škrty v rozpočtu – pokles HDP

Alternativní indikátory ekonomické výkonnosti

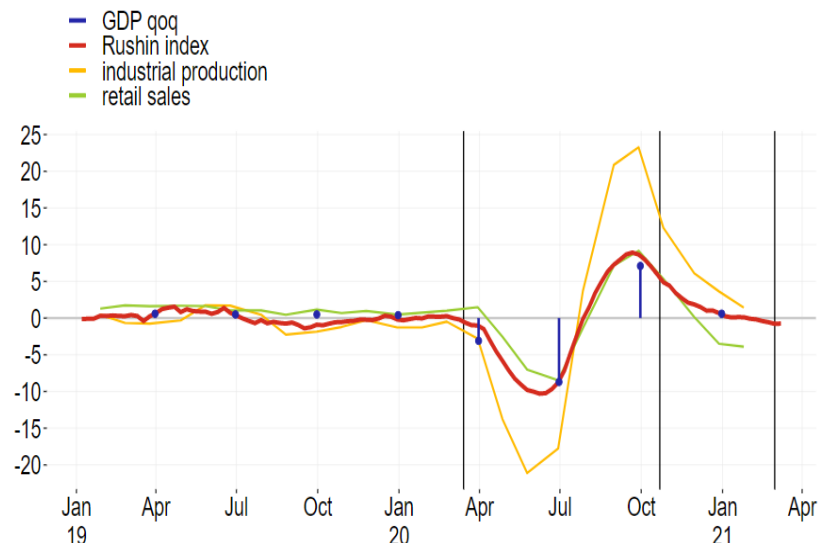
- **Prodeje knížek z červené knihovny** - v roce 2008 (zač, globální krize), vzrostly prodeje této literatury o 32 %, podobně jako během recese na počátku 90. let 20. století.
- **Smrtelné nehody cyklistů** - v Británii meziroční nárůst o 12 % v roce 2011 po vládních úsporných opatřeních, během Velké hospodářské krize v 30. letech se počet úmrtí cyklistů prudce zvýšil o 58 %.
- **Návštěvy ZOO** - počet návštěvníků v dallaské ZOO téměř dokonale v posledních letech kopíroval vývoj na americkém akciovém indexu S&P 500.
- **MaMa noodles Index** - sleduje objemy prodeje instantních nudlí v Thajsku, v období recese pokles v průměru o 4 %, v roce 2009 se prodej propadl nejnižší za 38 roků.

Rushin index – indikátor ekonomického cyklu

Rushin index, první index ekonomické aktivity v ČR, agreguje vývoj v 10 ukazatelích: spotřeba elektřiny, výroba ve zpracovatelském průmyslu, mýto vybrané na českých a německých dálnicích, předstihové ukazatele (ifo business climate indicator, OECD composite leading indicator), tržby v maloobchodě a ve službách, frekvence vyhledávání pojmů souvisejících s vývojem na trhu práce na internetu a index pražské burzy PX.



Recent Developments in the Czech Economy
(moving quarterly changes, %)



https://www.cnb.cz/cs/o_cnb/cnblog/Prvni-odhad-dopadu-pandemie-COVID-19-na-ekonomiku-CR/

https://www.cnb.cz/en/about_cnb/cnblog/The-Rushin-An-Index-of-Czech-Economic-Activity/

Stabilizační makroekonomická politika:

- **K odstranění tzv. Okunových mezer výstupu.**
 - **Okunův zákon** – klesne-li míra nezaměstnanosti o 1 % oproti přirozené míře nezaměstnanosti, zvýší se skutečný produkt o 2 – 3 % oproti potenciálnímu produktu.
- **Poptávkově orientovaná hospodářská politika,** záměrné (diskreční) zásahy centrální banky a vlády
 - v recesní mezeře – expanzivní typ monetární a fiskální politiky
 - v inflační mezeře – restriktivní hospodářská politika
- **Finanční stabilita - makroprudenční politika** (zamezení vzniku a šíření systémových rizik na finančních trzích, v ČR ji provádí zejména ČNB)

Shrnutí: Důležité pojmy - Hospodářský cyklus

- Fáze cyklu – expanze, vrchol, kontrakce, dno
- Indikátory cyklu – makroekonomické veličiny procyklické, kontracyklické, acyklické, předstihové, zpožděné, koincidentní
- Příčiny cyklického pohybu ekonomiky
- Modely ekonomického cyklu
- Stabilizační hospodářská politika