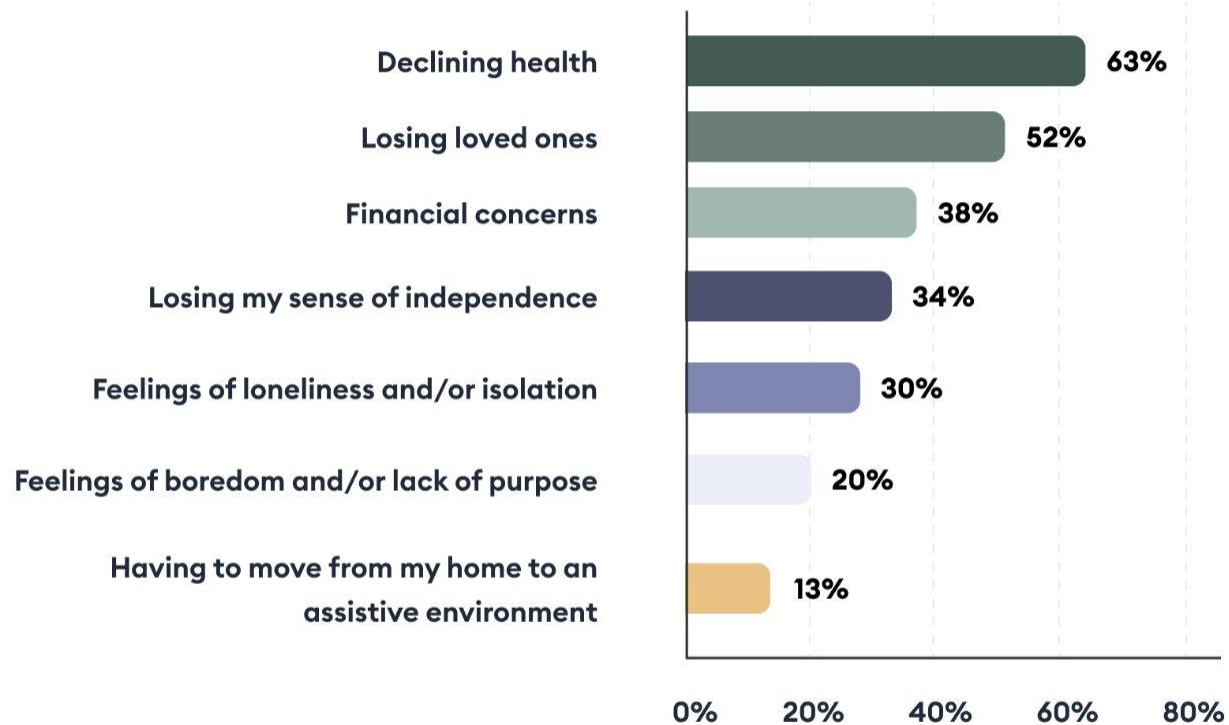


VEŘEJNÉ FINANCE

Richard Šmilňák

LS 2023

What do you fear most about aging?

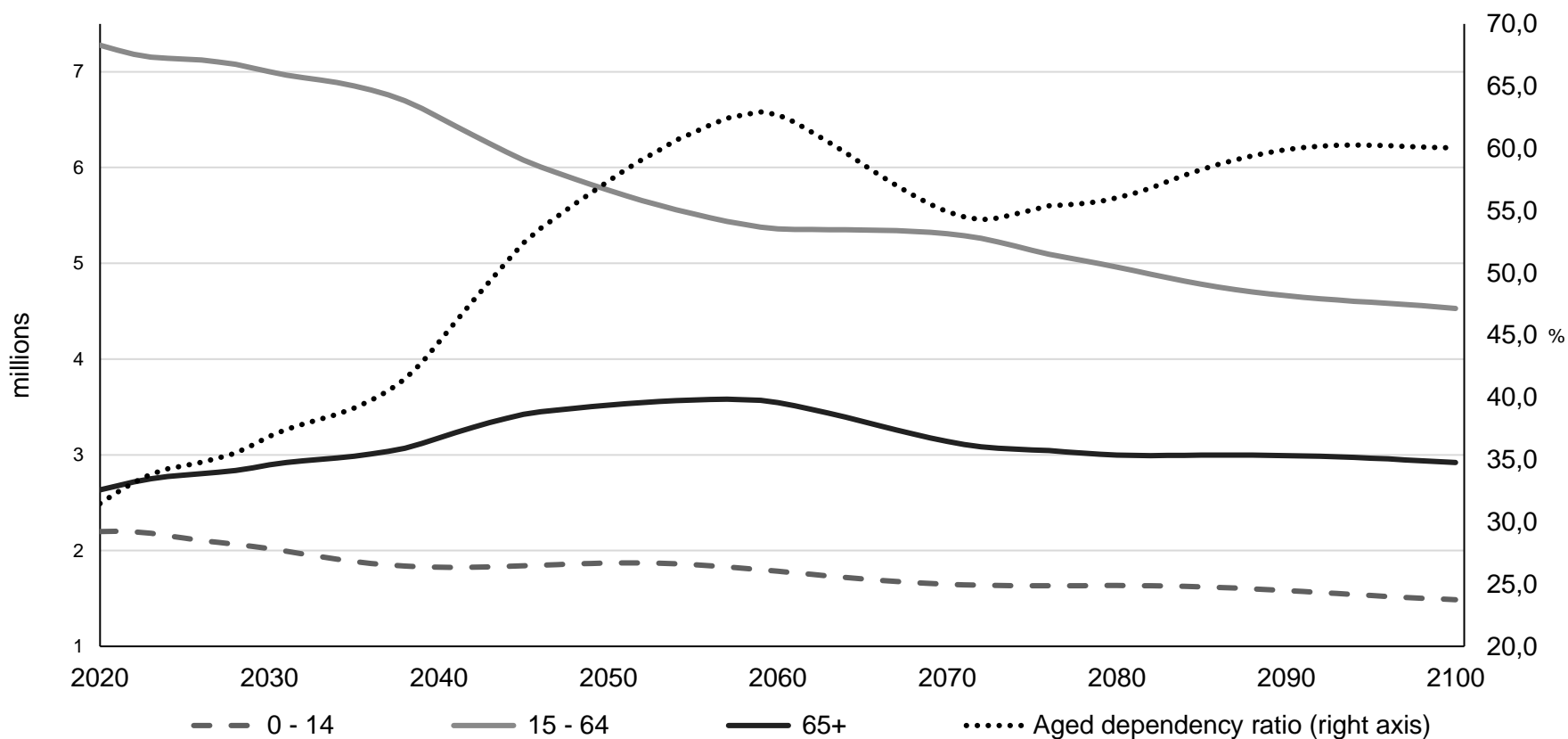


Note: Respondents could select up to three answers

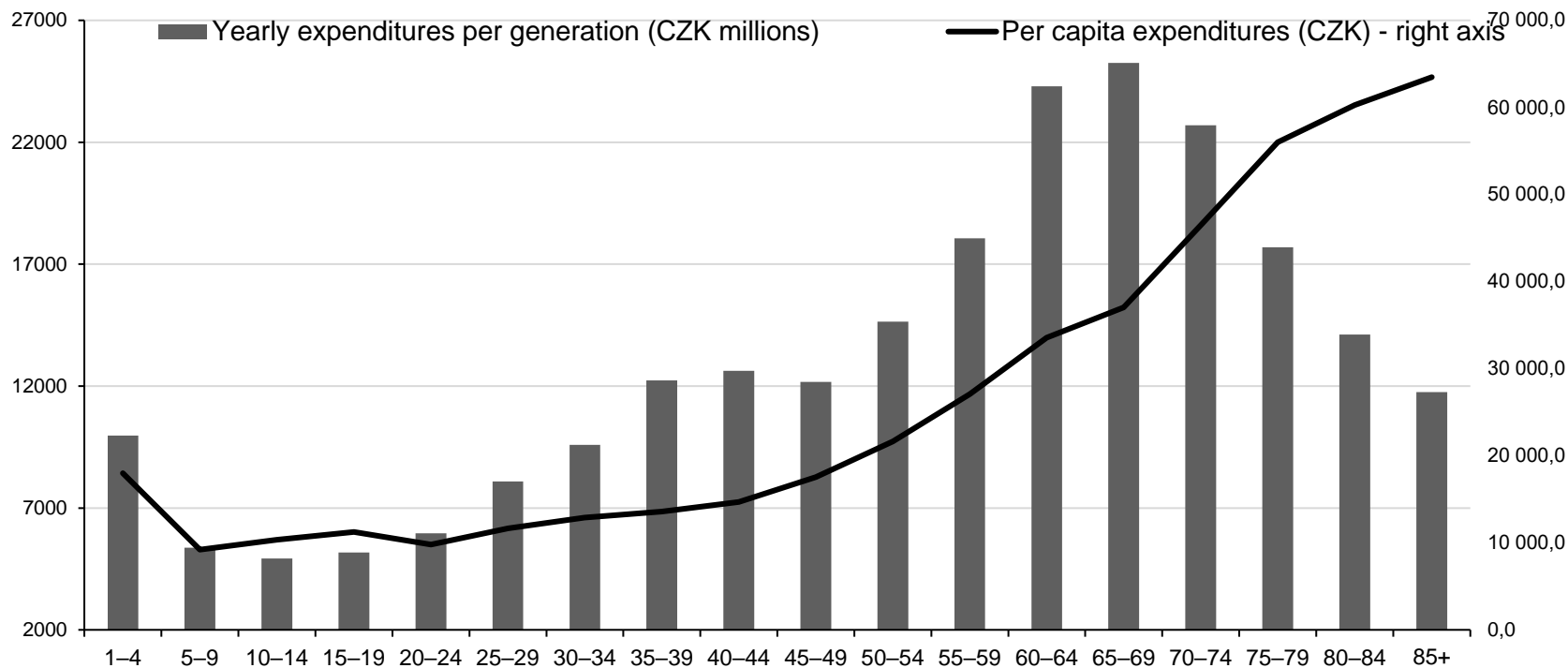
Source: OnePoll

Forbes HEALTH [Source link](#)

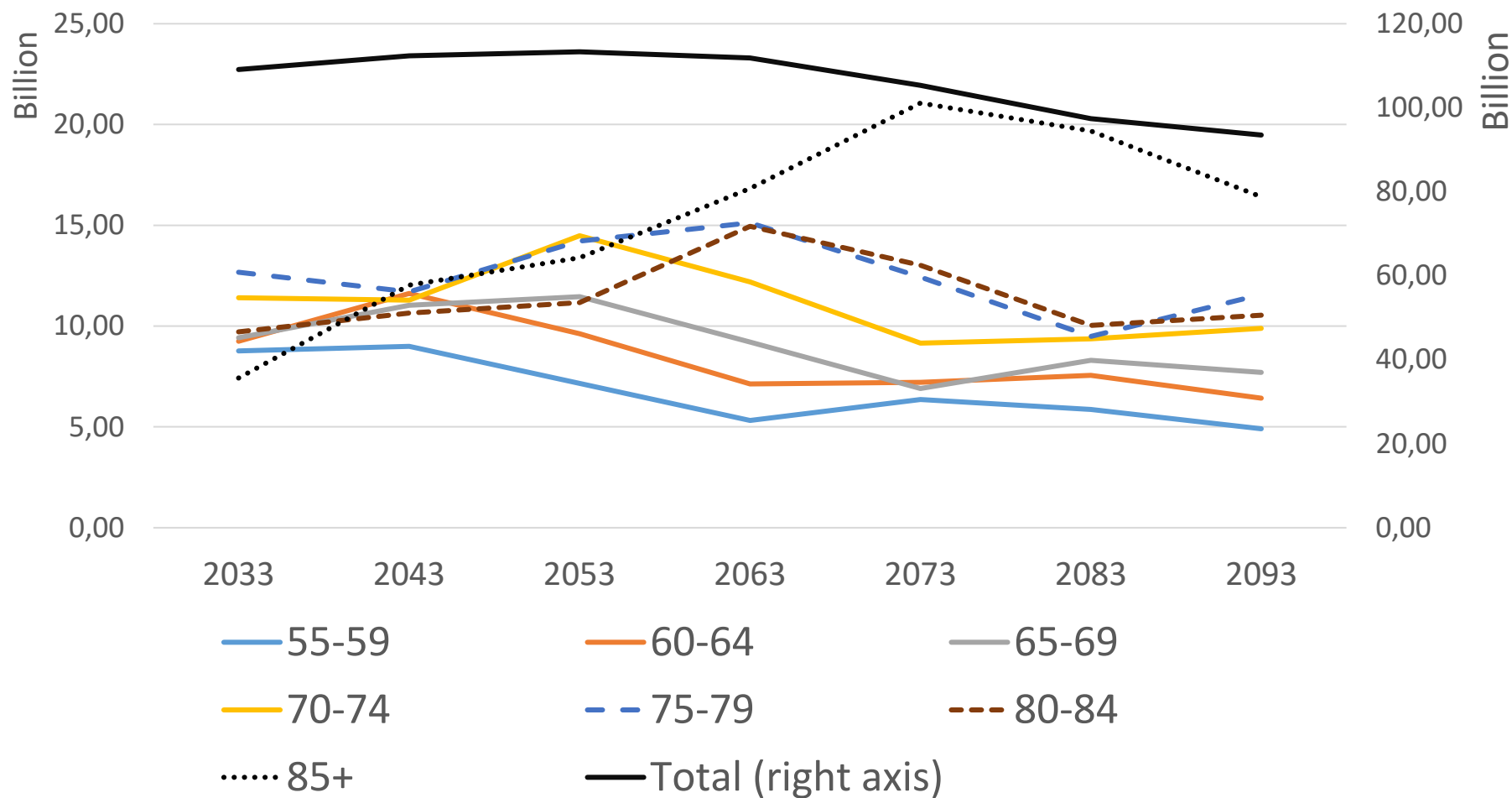
Demografická projekce (ČSÚ, vlastní zpracování)

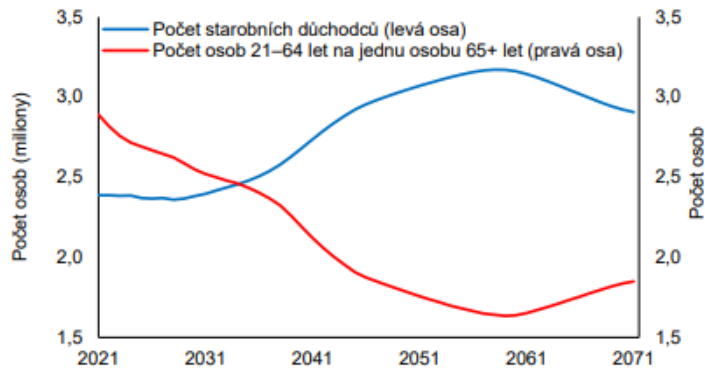


Zdravotní výdaje podle generací v roce 2015 (ČSÚ)



Zdravotní výdaje podle generací v následujících dekádách v 2015 EUR (bez paliativní péče)



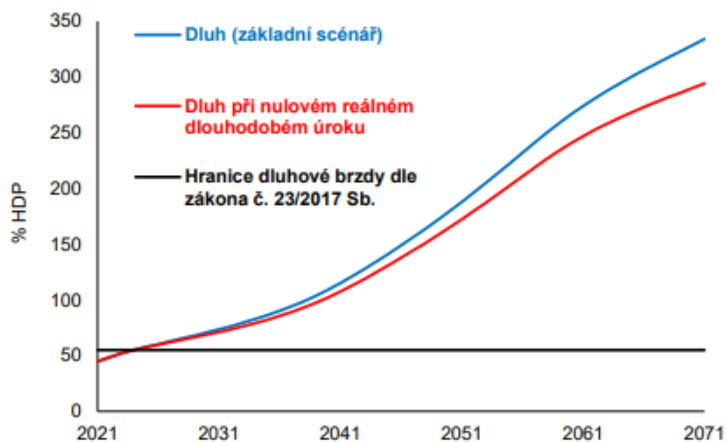


Počet starobních důchodců bude kulminovat kolem roku 2058, kdy by jich mělo být přibližně

3,2 milionu.

Podíl obyvatelstva ve věku 21–64 let na jednoho občana staršího 65 let klesne v horizontu 40 let na

1,6.

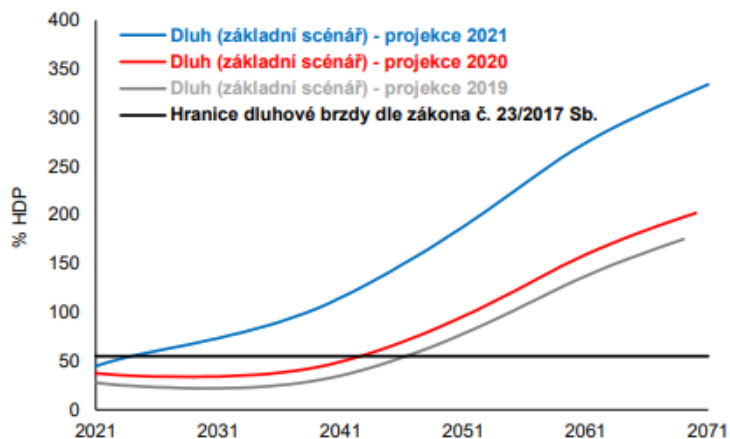


V případě zachování současného nastavení daňových a výdajových politik by k prolomení hranice dluhové brzdy došlo pravděpodobně v roce

2024.

Podíl dluhu sektoru veřejných institucí na HDP by mohl na konci 50letého horizontu projekce dosáhnout až

334 % HDP.



Podíl dluhu sektoru veřejných institucí na HDP je v základním scénáři na konci horizontu o

132 p.b.

vyšší, než byl v projekci 2020. K prolomení dluhové brzdy dojde

o 19 let dříve

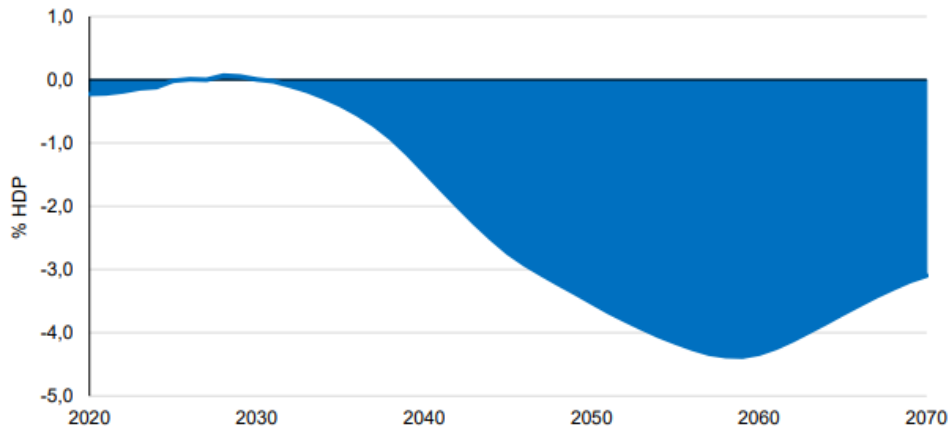
než v projekci 2020.

Primární strukturální saldo by muselo být od roku 2021 až do roku 2071

o 7 % HDP

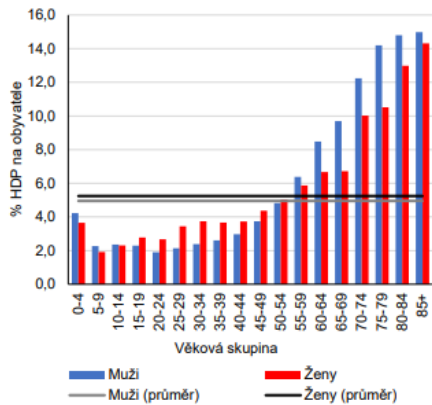
Zdroj: [ÚNRR](#)

Graf 4.1.6 Roční salda důchodového systému



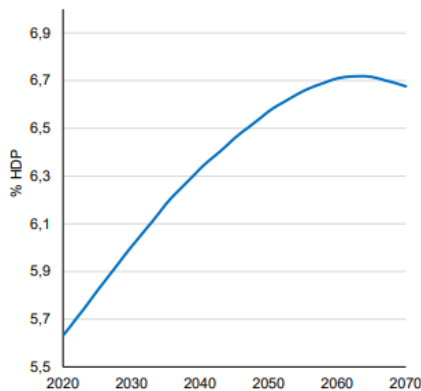
Zdroj: ČSÚ (2020), ČSSZ (2020); výpočty NRR.

Graf 4.2.1 Náklady hrazené ze zdravotního pojištění podle věkových skupin



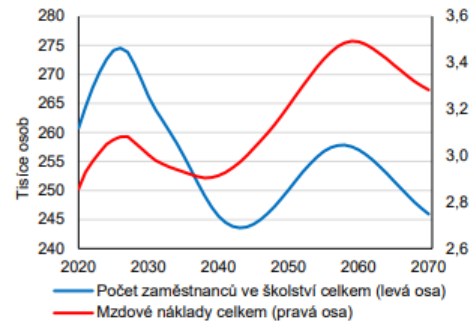
Zdroj: ČSÚ (2019); výpočty NRR.

Graf 4.2.2 Veřejné výdaje na zdravotnictví



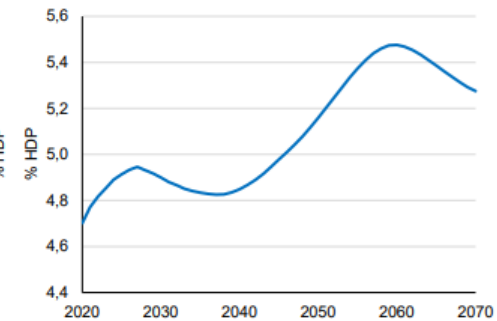
Zdroj: ČSÚ (2019), MF ČR (2019); výpočty NRR.

Graf 4.4.1 Projekce počtu zaměstnanců a mzdových nákladů ve školství



Zdroj: MŠMT (2020), ČSÚ (2020); výpočty NRR.

Graf 4.4.2 Veřejné výdaje na školství



Zdroj: MŠMT (2020), ČSÚ (2020); výpočty NRR.

Hospodářskopolitická doporučení

- ŠKOLSTVÍ
- Placené VŠ
 - 20K/rok fix + 5K → asignace 13%
 - +mecenášství (soukromé + firmy) 5%
 - Pokud $1,1 * PM \Rightarrow$ platíte 75%
 - Aktuální kurikulum
- SŠ; ZŠ ↓
 - -1 rok

- DŮCHODY

- Odpovědnost → jednatlivec (II pilíř),
- ↑ hranice odchodu do důchodu
- Asignace
- ↓ důchod
- ↓ příspěvky v nezam. → ↑ motivace
- ↑ migrace
- Pobídky → přilákání aktivity

- ZDRAVOTNICTVÍ

- Biz. příležitosti:

- Rozjet soukromou péčí v nemocnici
 - Duševní zdraví → práce s dětmi; seniory
 - Pohyb + strava
 - Paliativní péče