

MVŠO

MORAVSKÁ VYSOKÁ ŠKOLA OLMOUC 

Makroekonomie – téma 5

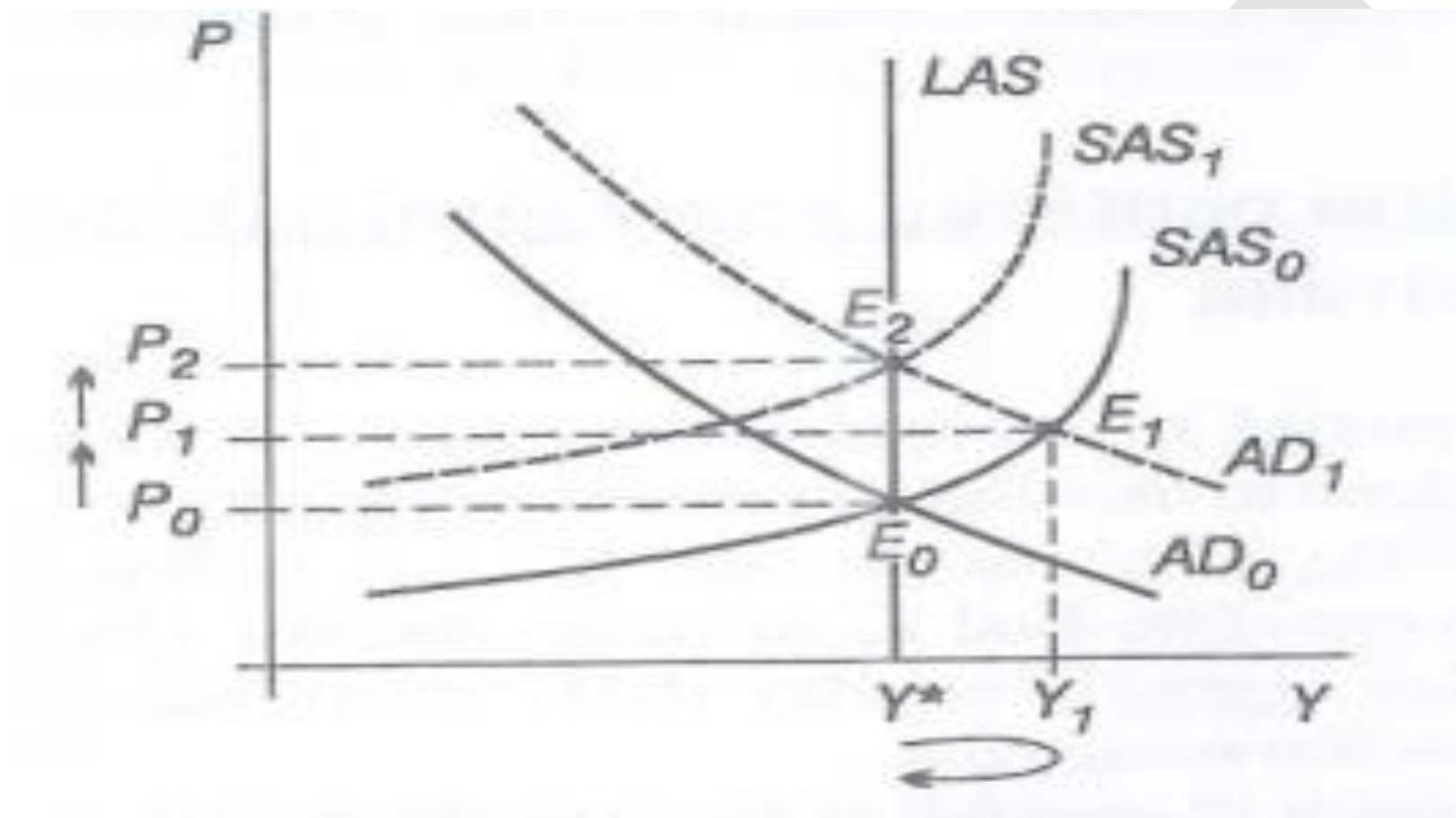
Doc. Ing. Jarmila Zimmermannová, Ph.D.
LS 2022
Olomouc

Témata přednášek

1. Úvod do makroekonomie, makroekonomické ukazatele (17.2.2022)
2. HDP, metody výpočtu (24.2.2022)
3. Spotřeba, úspory, investice – modely ekonomiky (3.3.2022 - RŠ)
4. Agregátní poptávka a nabídka (10.3.2022)
5. **Hospodářské cykly, ekonomický růst (17.3.2022)**
6. Peníze a monetární politika (24.3.2022)
7. Fiskální politika (31.3.2022 - RŠ)
8. Hospodářská politika (14.4.2022)
9. Nezaměstnanost (21.4.2022)
10. Inflace (28.4.2022)
11. Mezinárodní obchod a směna (5.5.2022 - RŠ)
12. Platební bilance (12.5.2022)

Opakování - AS – AD rovnováha

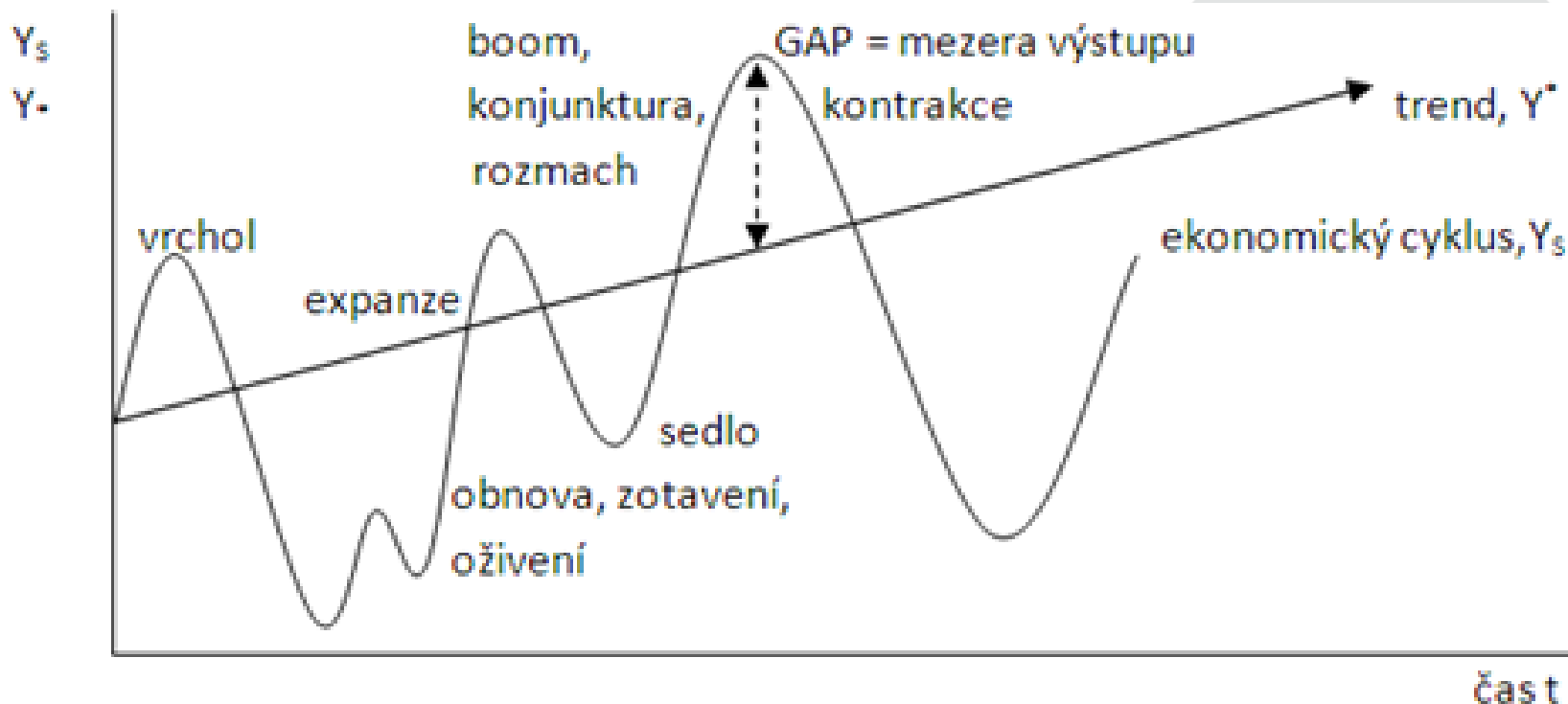
Rovnováha po růstu agregátní poptávky



Hospodářské cykly, ekonomický růst

Hospodářský cyklus

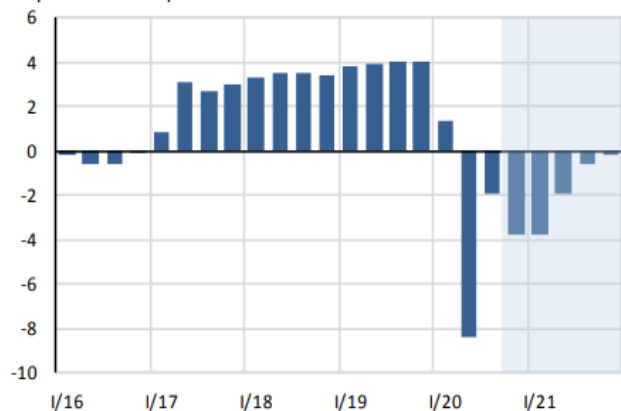
Představuje kolísání reálného produktu kolem potenciálního produktu.



Potenciální produkt a predikce MFČR 2021 a 2022

Graf 2.1.1: Produkční mezera

v % potenciálního produktu

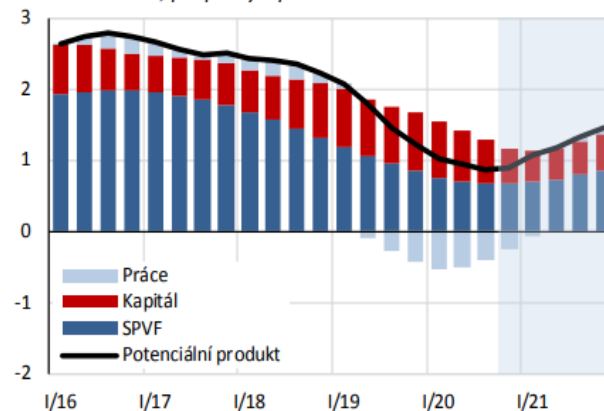


Zdroj: ČSÚ. Výpočty MF ČR.

2021

Graf 2.1.2: Potenciální produkt

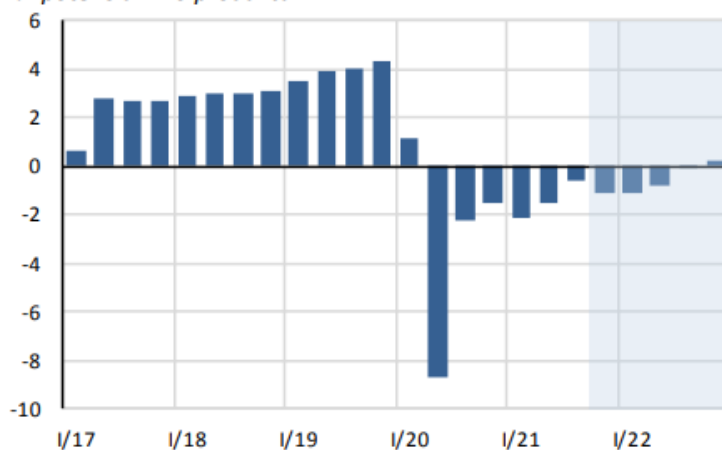
meziroční růst v %, příspěvky v procentních bodech



Zdroj: ČSÚ. Výpočty MF ČR.

Graf 2.1.1: Produkční mezera

v % potenciálního produktu

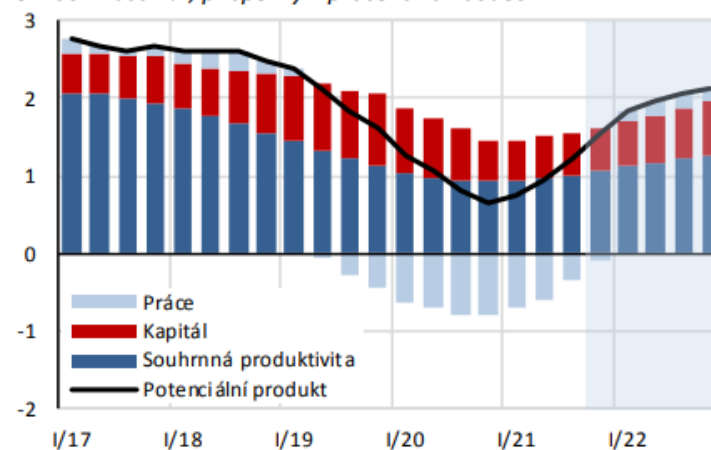


Zdroj: ČSÚ. Výpočty a predikce MF ČR.

2022

Graf 2.1.2: Potenciální produkt

meziroční růst v %, příspěvky v procentních bodech

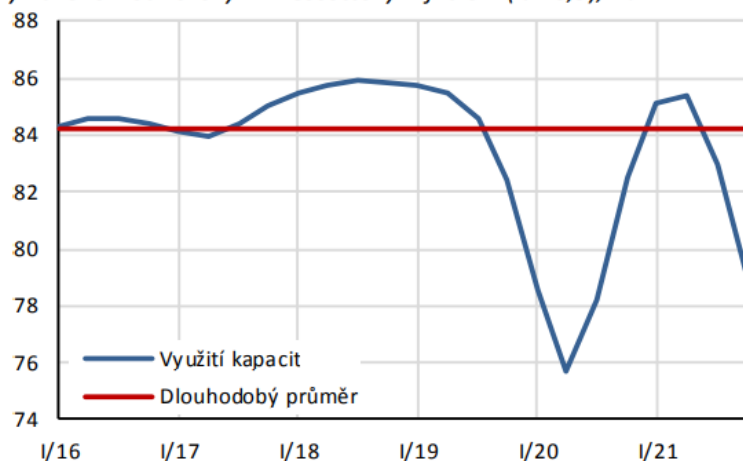


Zdroj: ČSÚ. Výpočty a predikce MF ČR.

Potenciální produkt

Graf 2.1.3: Využití výrobních kapacit v průmyslu

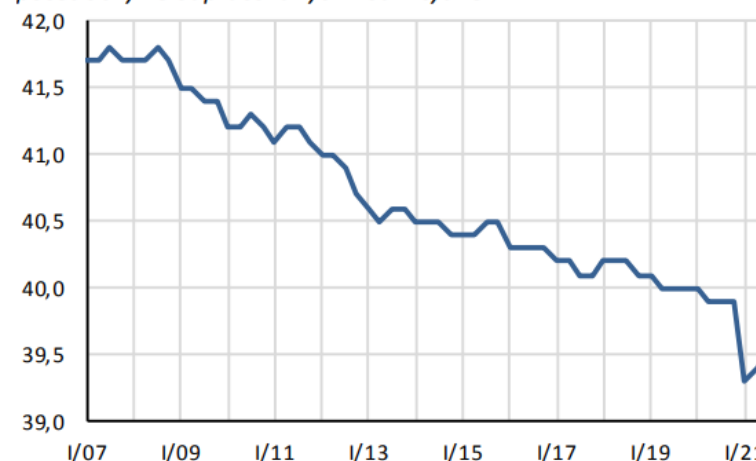
vyhlazeno Hodrickovým-Prescottovým filtrem ($\lambda = 0,5$), v %



Zdroj: ČSÚ. Výpočty MF ČR.

Graf 2.1.4: Obvykle odpracované hodiny

počet obvykle odpracovaných hodin týdně



Zdroj: Eurostat.

Tabulka 2.1.1: Produkční mezera a potenciální produkt

		2015	2016	2017	2018	2019	2020	2021	2022	2023	2024
								Odhad	Predikce	Výchled	Výchled
Produkční mezera	%	0,0	-0,4	2,2	3,0	4,0	-2,8	-1,3	-0,4	0,7	0,6
Potenciální produkt¹⁾	růst v %	2,5	2,8	2,7	2,6	2,0	1,0	1,1	2,0	2,2	2,1
Příspěvky											
Trend souhrnné produktivity faktorů	p.b.	1,8	2,0	2,0	1,7	1,3	1,0	1,0	1,2	1,3	1,4
Zásoba kapitálu	p.b.	0,7	0,6	0,5	0,7	0,9	0,7	0,5	0,6	0,8	0,8
Obyvatelstvo 20–64 let	p.b.	-0,3	-0,5	-0,5	-0,4	-0,3	-0,3	-0,3	-0,3	-0,2	-0,1
Míra participace	p.b.	0,5	0,8	0,7	0,7	0,2	-0,1	0,3	0,6	0,3	0,1
Obvykle odpracované hodiny	p.b.	-0,1	-0,1	-0,2	-0,1	-0,1	-0,3	-0,4	-0,1	0,0	0,0

¹⁾ Specifikovaný na základě hrubé přidané hodnoty.

Zdroj: ČSÚ. Výpočty a predikce MF ČR.

Hospodářský cyklus

Fáze hospodářského cyklu:

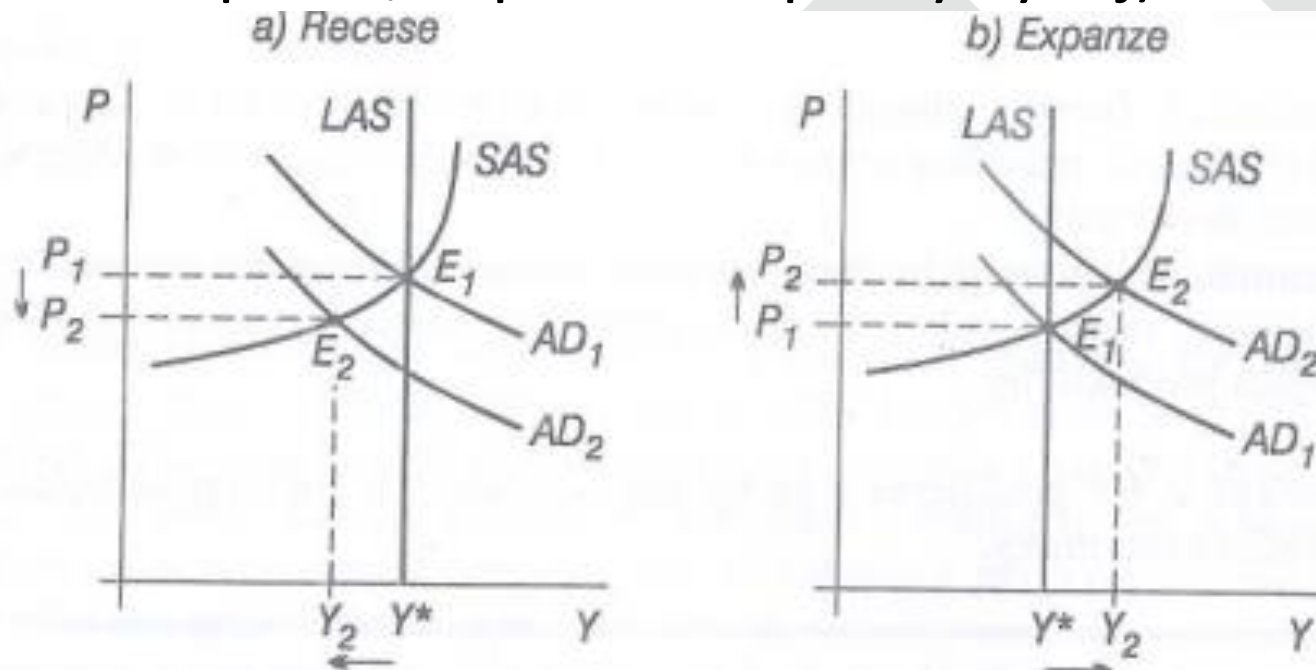
- Vrchol
- Pokles – recese (stagnace, deprese)
- Dno
- Růst - expanze

Příčiny hospodářského cyklu:

- Poptávkové šoky
- Nabídkové šoky

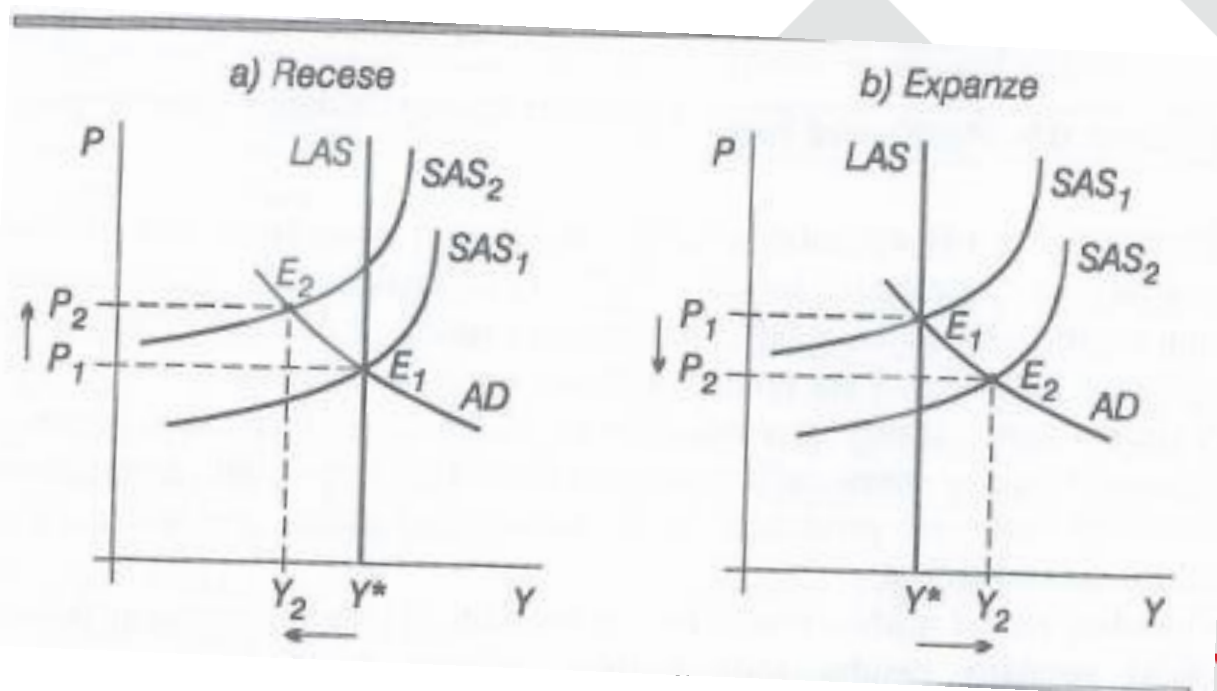
Poptávkové šoky

- ze strany AD (změna C,I,G,NX)
 - Monetární (změna peněžní zásoby)
 - Reálné (recese - vypuknutí pesimismu spotřebitelů, investorů, omezení vládních výdajů, pokles exportu; expanze – opačný vývoj)



Nabídkové šoky

- ze strany SAS
 - Nominální (změny cen vstupů do výroby)
 - Reálné (změny množství výrobních faktorů a jejich produktivity)

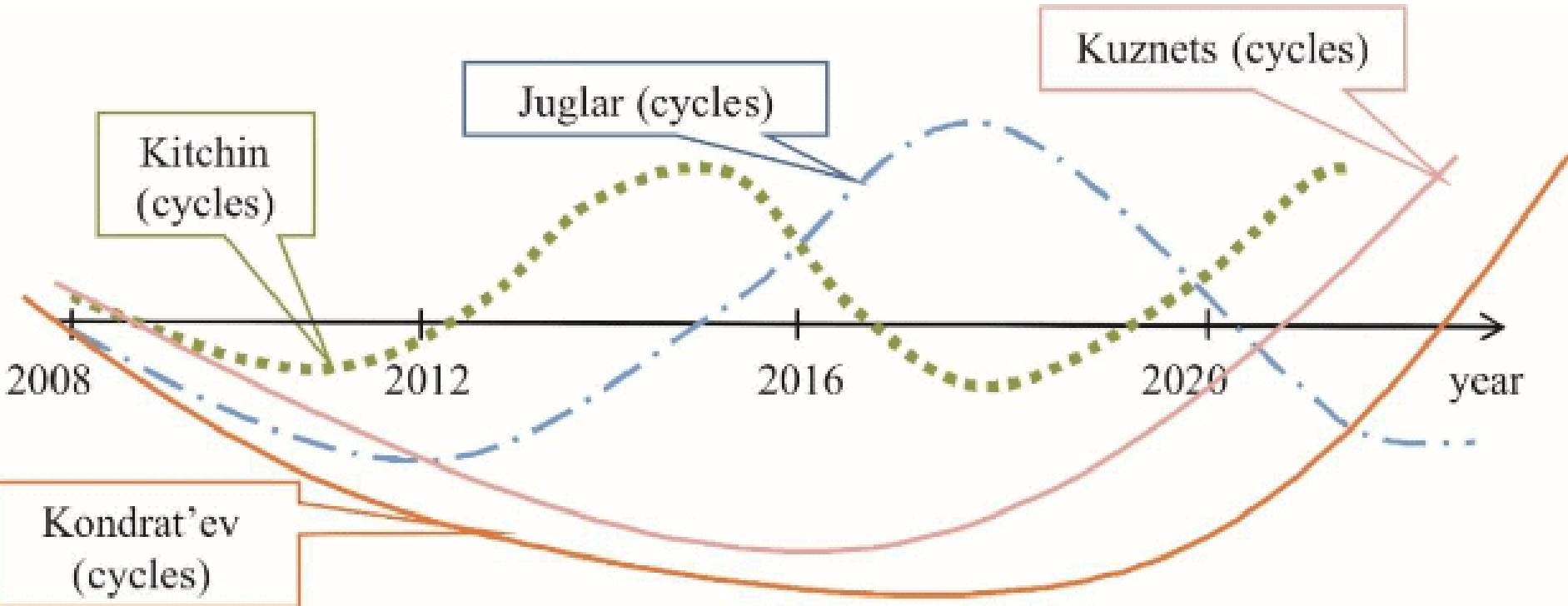


Hospodářské cykly

- Z hlediska délky periody cyklu rozlišujeme:
 - Krátkodobé – **Kitchinovy** (36 - 40 měsíců)
 - Střednědobé – **Juglarovy** (10 - 11 let)
 - Dlouhodobé – **Kuznětsovy a Kondratěvovy** (50 – 60 let)
- **Teorie cyklu - příčiny:**
 - **Vnější (Externí)** – technické a přírodovědecké objevy, cyklus míru a války, střídání klimatu
 - **Vnitřní (Interní)** – investice
 - **Kombinace těchto příčin**



<https://finex.cz/ekonomicke-cykly-pouze-zajimavost-nebo-dulezity-nastroj-pro-investory/>



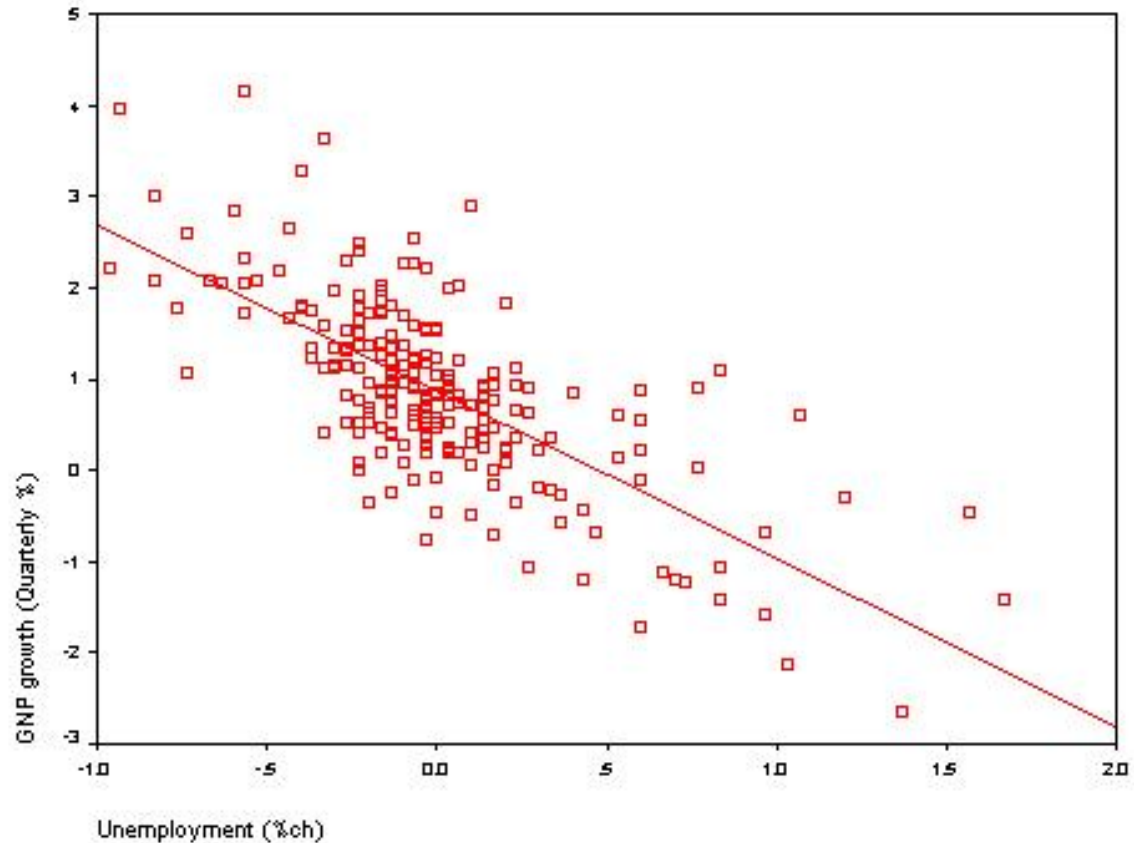
Okunův zákon

Arthur M. Okun (1928 – 1980): zkoumal vztah mezi výkyvy reálného produktu a mírou nezaměstnanosti v USA, data od 2. světové války do roku 1960.

Okunův zákon: souvislost mezi změnou produktu (ΔY) a změnou nezaměstnanosti (Δu).
 $(u^* - u) = \alpha(Y - Y^*)$

Na každá 2%, o něž klesne HDP vzhledem k potenciálnímu produktu (Y^*), se míra nezaměstnanosti zvýší o 1%.

Okun's law

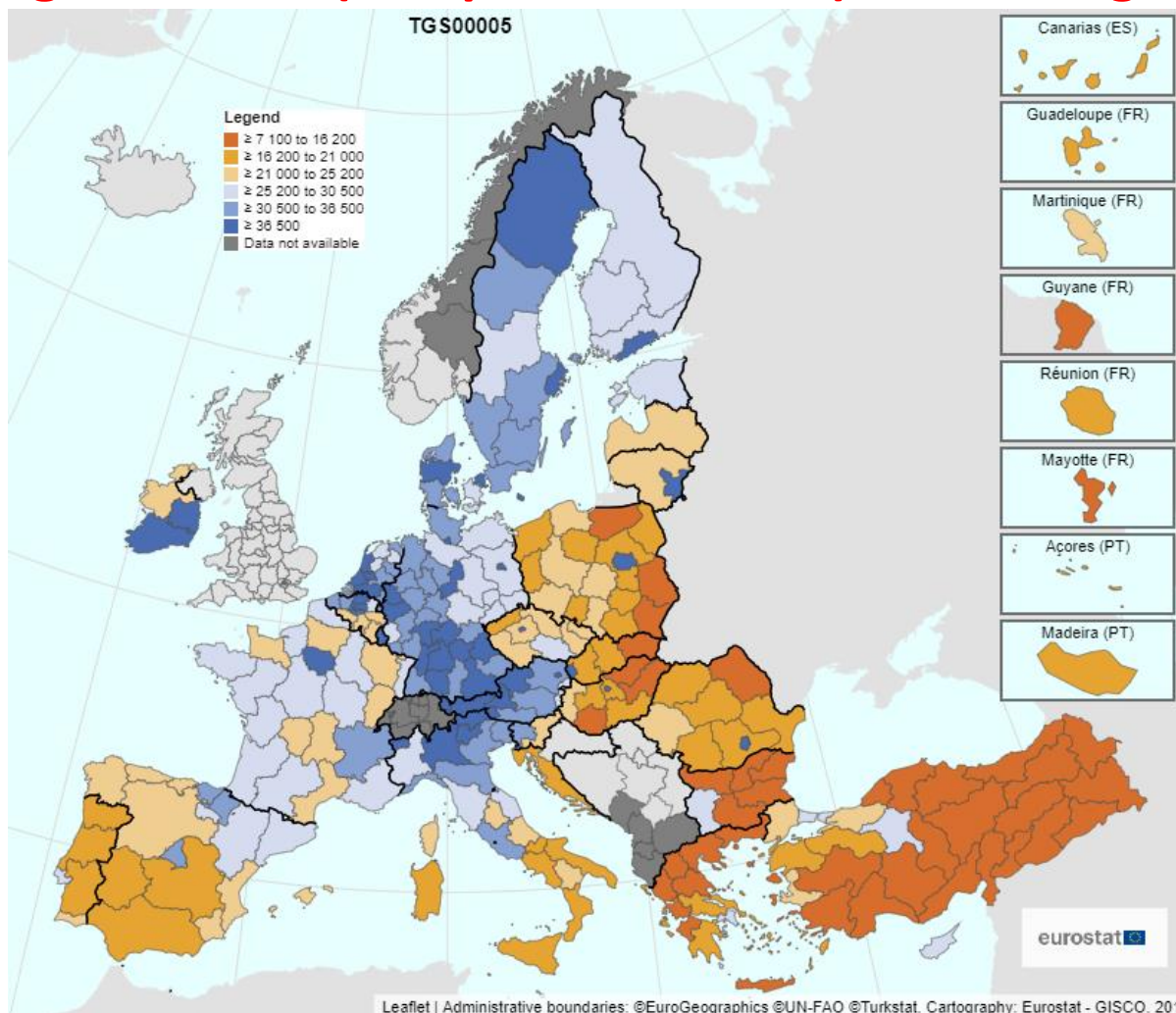


Vyjádření ekonomické síly a úrovně

- **Ekonomická síla**
 - Absolutní objem finálních výrobků a služeb, který se v ekonomice vyrobí za určitý čas.
 - Měřením absolutní velikosti HDP.
- **Ekonomická úroveň**
 - Vyjadřuje, jak účinně země využívá disponibilní výrobní faktory.
 - Měřením HDP nebo NI, který připadá na 1 obyvatele.

Ekonomická úroveň 2020

Regional GDP (PPS per inhabitant) NUTS2 regions



<https://ec.europa.eu/eurostat/databrowser/view/tgs00005/default/map?lang=en>

Ekonomický růst

= Změna tokových veličin (GNP, NI) v čase.

- Způsoby měření:

- Rozdíl
- Koeficient růstu
- Tempo růstu

$$Y = Y_t - Y_{t-1}$$

$$r = (Y_t / Y_{t-1}) \times 100$$

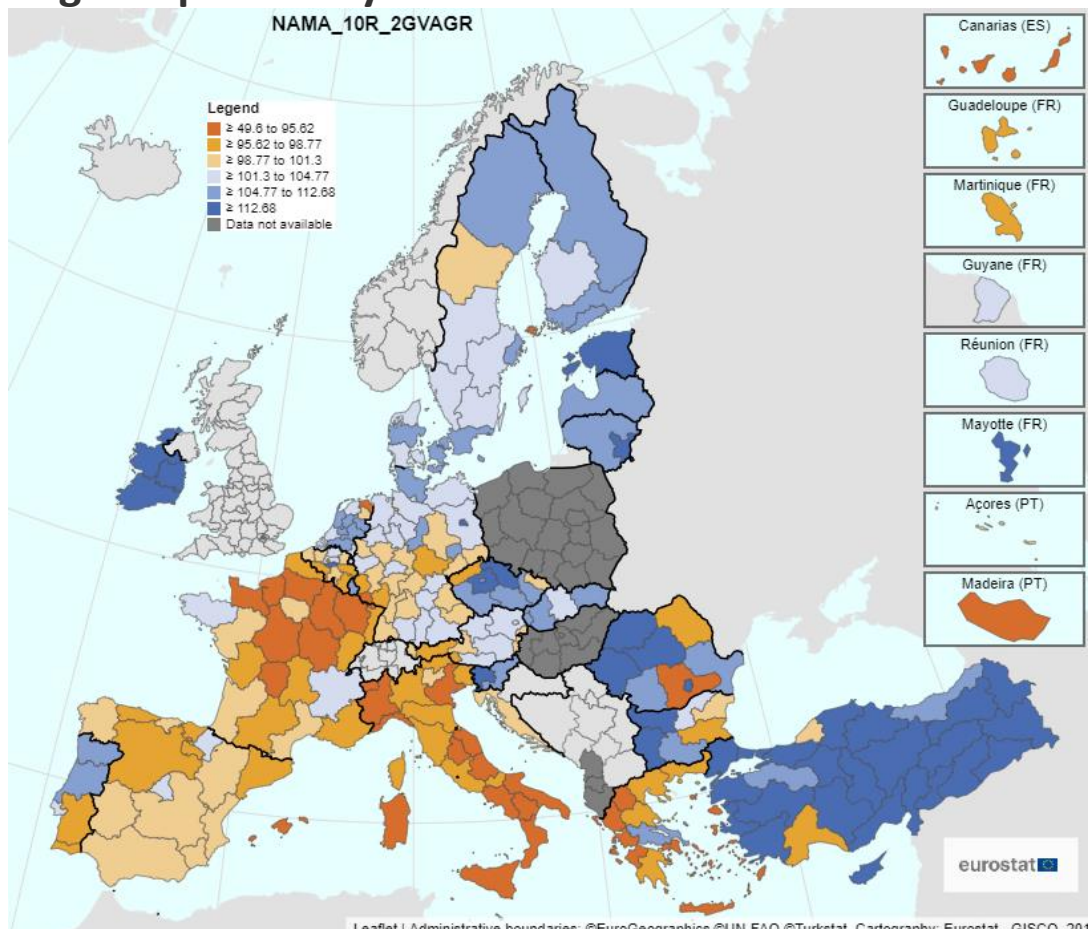
$$r = ((Y_t - Y_{t-1}) / Y_{t-1}) \times 100$$

- Potenciální produkt x reálný produkt

Mezera GNP = potenciální produkt – reálný produkt

Ekonomický růst 2019/2020

Real growth rate of regional gross value added (GVA) at basic prices by NUTS 2 regions - percentage change on previous year



Ekonomický růst

Zdroje ekonomického růstu

- Růst výrobních faktorů (L a K)
- Růst celkové produktivity výrobních faktorů

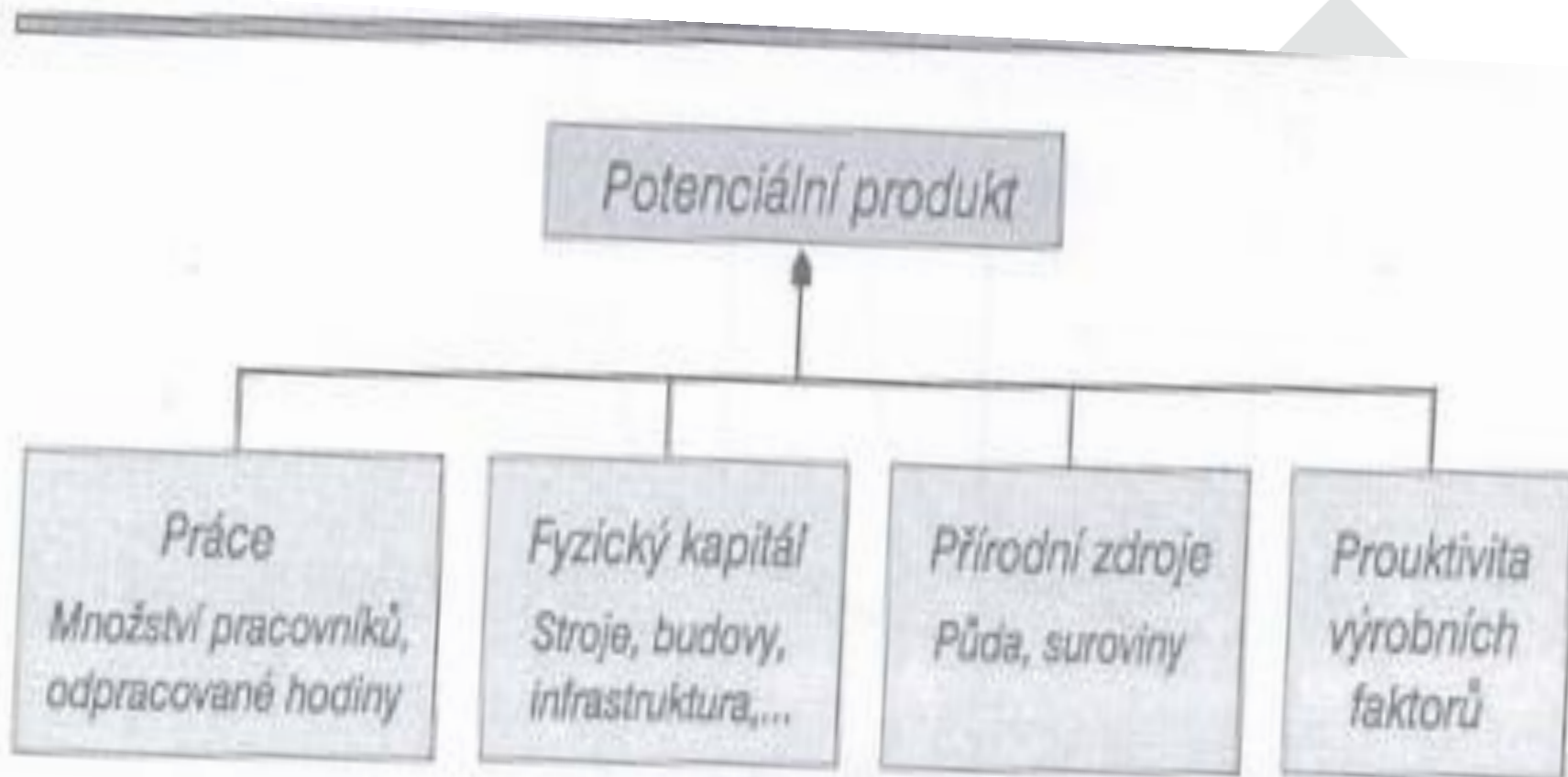
Extenzivní růst

- vstupy rostou rychleji než výstupy výroby

Intenzivní růst

- výstupy výroby rostou rychleji než vstupy

Ekonomický růst



Výrobní faktory

The Factors of Production



Land



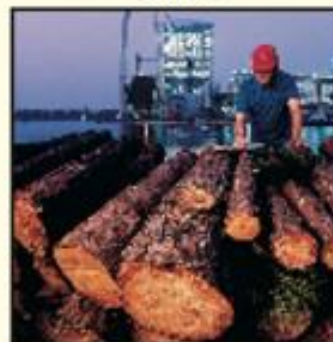
Land includes the “gifts of nature,” or natural resources not created by human effort.

Capital



Capital includes the tools, equipment, and factories used in production.

Labor



Labor includes people with all their efforts and abilities.

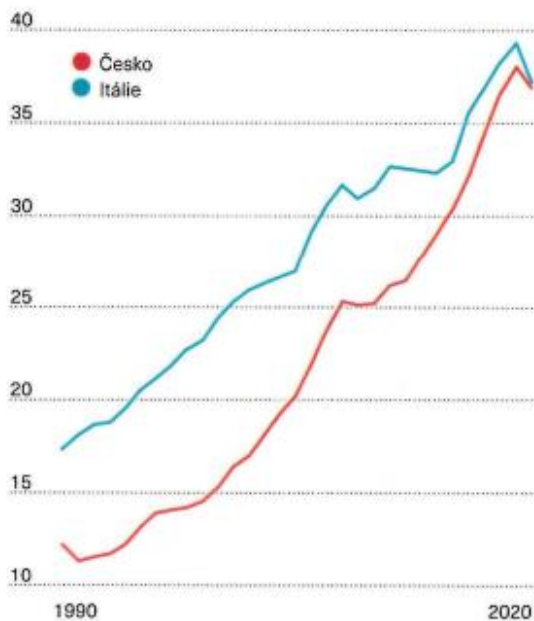
Entrepreneurs



Entrepreneurs are individuals who start a new business or bring a product to market.

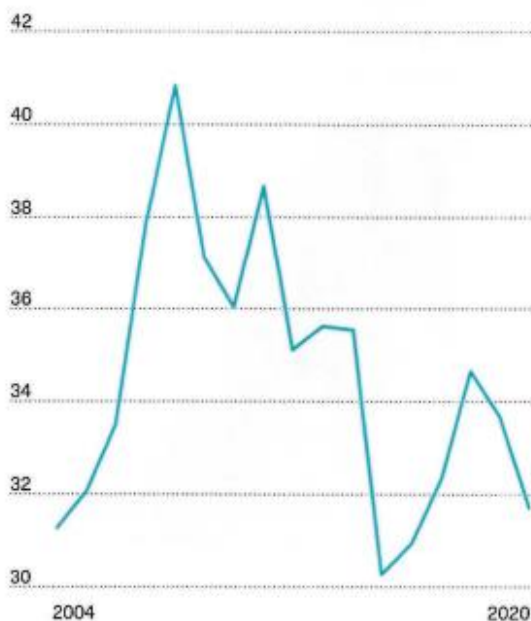
Ekonomický růst – ČR versus Itálie

Srovnání českého a italského HDP
(na hlavu v paritě kupní síly, 1990–2020)



ZDROJ: SVĚTOVÁ BANKA

Italský HDP na hlavu
(neupraveno o paritu kupní síly)



ZDROJ: SVĚTOVÁ BANKA

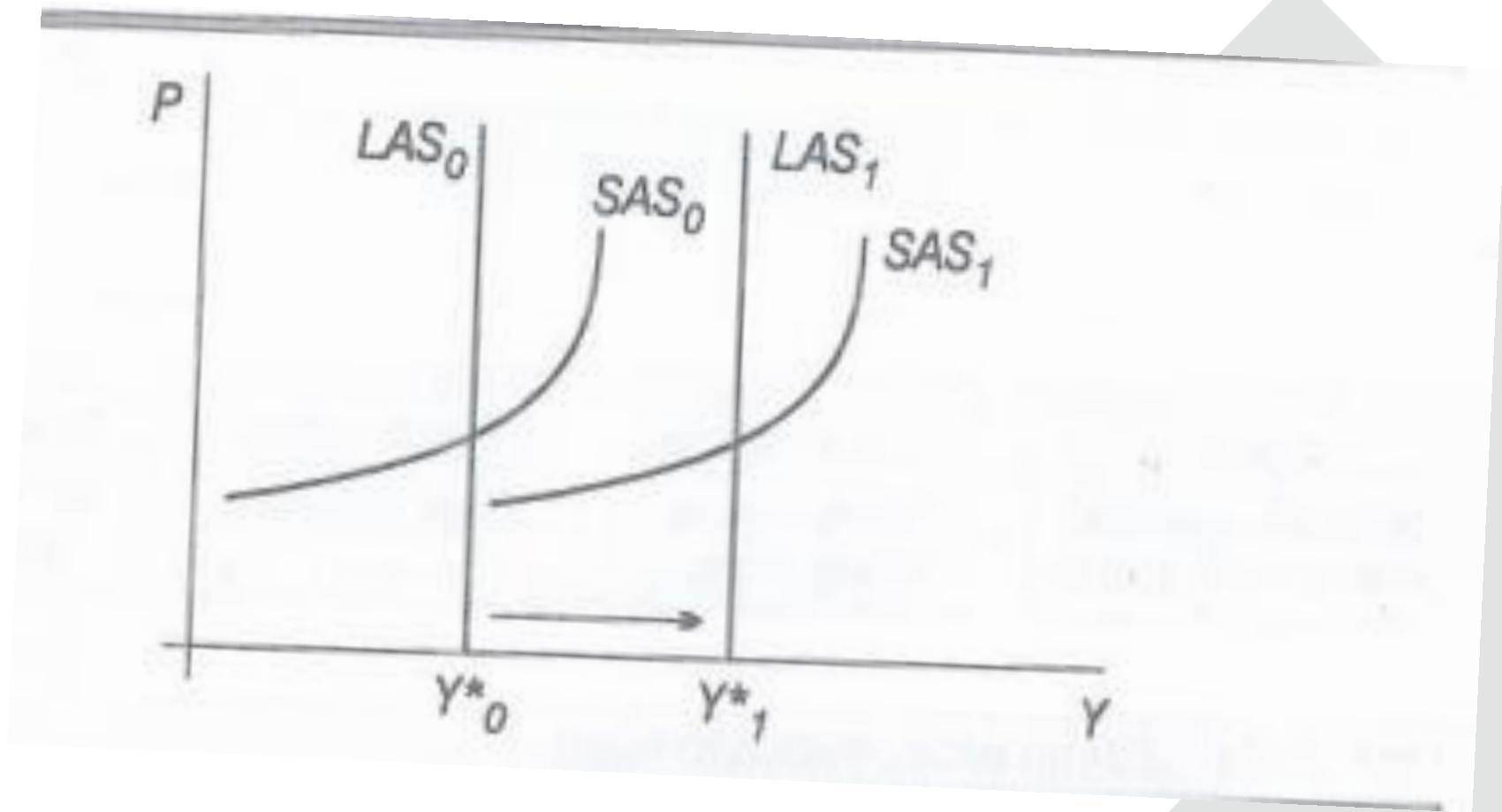
HDP italských regionů
(na hlavu v paritě kupní síly)



ZDROJ: EURDSTAT

Zdroj: Euro 14.3.2022 (celý článek v Interaktivní osnově)

Ekonomický růst



Děkuji za pozornost.

