

# MVŠO

MORAVSKÁ VYSOKÁ ŠKOLA OLMOUC 

## Makroekonomie – téma 2

Doc. Ing. Jarmila Zimmermannová, Ph.D.  
LS AR 2021/2022  
Olomouc

# Témata přednášek

1. **Úvod do makroekonomie, makroekonomické ukazatele (17.2.2022)**
2. **HDP, metody výpočtu (24.2.2022)**
3. **Spotřeba, úspory, investice – modely ekonomiky (3.3.2022 - RŠ)**
4. **Agregátní poptávka a nabídka (10.3.2022)**
5. **Hospodářské cykly, ekonomický růst (17.3.2022)**
6. **Peníze a monetární politika (24.3.2022)**
7. **Fiskální politika (31.3.2022 - RŠ)**
8. **Hospodářská politika (14.4.2022)**
9. **Nezaměstnanost (21.4.2022)**
10. **Inflace (28.4.2022)**
11. **Mezinárodní obchod a směna (5.5.2022 - RŠ)**
12. **Platební bilance (12.5.2022)**

# Jak na tom jsme a budeme – predikce leden 2022

## Hlavní makroekonomické indikátory

		2016	2017	2018	2019	2020	Aktuální predikce		Minulá predikce	
							2021	2022	2021	2022
<b>Nominální hrubý domácí produkt</b>	<i>mld. Kč, b.c.</i>	<b>4 797</b>	<b>5 111</b>	<b>5 410</b>	<b>5 790</b>	<b>5 694</b>	<b>6 103</b>	<b>6 617</b>	6 038	6 498
	<i>růst v %, b.c.</i>	3,7	6,5	5,8	7,0	-1,7	7,2	8,4	6,0	7,6
<b>Reálný hrubý domácí produkt</b>	<i>růst v %, s.c.</i>	<b>2,5</b>	<b>5,2</b>	<b>3,2</b>	<b>3,0</b>	<b>-5,8</b>	<b>2,9</b>	<b>3,1</b>	2,5	4,1
Spotřeba domácností	<i>růst v %, s.c.</i>	3,8	4,0	3,5	2,7	-6,8	4,8	2,3	3,7	4,7
Spotřeba vládních institucí	<i>růst v %, s.c.</i>	2,5	1,8	3,8	2,5	3,4	1,9	0,4	2,3	0,4
Tvorba hrubého fixního kapitálu	<i>růst v %, s.c.</i>	-3,0	4,9	10,0	5,9	-7,5	0,8	5,4	4,6	5,4
Příspěvek čistých vývozů k růstu HDP	<i>p.b., s.c.</i>	1,4	1,2	-1,2	0,0	-0,5	-3,0	0,6	-2,5	0,4
Příspěvek změny zásob k růstu HDP	<i>p.b., s.c.</i>	-0,3	0,5	-0,5	-0,3	-0,8	3,2	0,0	1,6	0,0
<b>Deflátor HDP</b>	<i>růst v %</i>	<b>1,1</b>	<b>1,3</b>	<b>2,6</b>	<b>3,9</b>	<b>4,4</b>	<b>4,1</b>	<b>5,2</b>	3,4	3,4
<b>Míra inflace spotřebitelských cen</b>	<i>průměr v %</i>	<b>0,7</b>	<b>2,5</b>	<b>2,1</b>	<b>2,8</b>	<b>3,2</b>	<b>3,8</b>	<b>8,5</b>	3,5	6,1
<b>Zaměstnanost (VŠPS)</b>	<i>růst v %</i>	<b>1,9</b>	<b>1,6</b>	<b>1,4</b>	<b>0,2</b>	<b>-1,3</b>	<b>-0,4</b>	<b>1,1</b>	-0,5	0,8
<b>Míra nezaměstnanosti (VŠPS)</b>	<i>průměr v %</i>	<b>4,0</b>	<b>2,9</b>	<b>2,2</b>	<b>2,0</b>	<b>2,6</b>	<b>2,8</b>	<b>2,3</b>	3,0	2,7
<b>Objem mezd a platů (dom. koncept)</b>	<i>růst v %, b.c.</i>	<b>5,7</b>	<b>9,2</b>	<b>9,6</b>	<b>7,8</b>	<b>0,2</b>	<b>5,7</b>	<b>5,4</b>	5,3	5,1
<b>Saldo běžného účtu</b>	<i>% HDP</i>	<b>1,8</b>	<b>1,5</b>	<b>0,4</b>	<b>0,3</b>	<b>3,6</b>	<b>-1,0</b>	<b>-1,3</b>	-0,1	-0,3
<b>Saldo sektoru vládních institucí</b>	<i>% HDP</i>	<b>0,7</b>	<b>1,5</b>	<b>0,9</b>	<b>0,3</b>	<b>-5,6</b>	<b>-6,1</b>	.	-7,2	-4,4
<b>Předpoklady:</b>										
<b>Měnový kurz CZK/EUR</b>		<b>27,0</b>	<b>26,3</b>	<b>25,6</b>	<b>25,7</b>	<b>26,4</b>	<b>25,6</b>	<b>24,4</b>	25,6	25,0
<b>Dlouhodobé úrokové sazby</b>	<i>% p.a.</i>	<b>0,4</b>	<b>1,0</b>	<b>2,0</b>	<b>1,5</b>	<b>1,1</b>	<b>1,9</b>	<b>3,3</b>	1,9	2,7
<b>Ropa Brent</b>	<i>USD/barel</i>	<b>44</b>	<b>54</b>	<b>71</b>	<b>64</b>	<b>42</b>	<b>71</b>	<b>76</b>	70	72
<b>HDP eurozóny</b>	<i>růst v %, s.c.</i>	<b>1,8</b>	<b>2,8</b>	<b>1,8</b>	<b>1,6</b>	<b>-6,5</b>	<b>5,1</b>	<b>3,9</b>	5,0	3,9

Zdroj: ČNB, ČSÚ, Eurostat, U. S. Energy Information Administration. Výpočty a predikce MF ČR.

# HDP – hrubý domácí produkt

- HDP – tržní hodnota veškerých finálních statků a služeb vyprodukovaných v dané ekonomice za dané časové období.
  - *Finální statky a služby* – x dvojímu započítávání.
  - *Tržní hodnota* – v tržních cenách (cenách, které platí kupující – obsahují i nepřímé daně DPH a spotřební daně).
  - *Veškeré* – ty, které jsou statisticky zachytitelné (x stínová ekonomika – drogy, prostituce apod.)
  - *V dané ekonomice – vyrobené na území daného státu* bez ohledu na to, kdo je vlastníkem výrobního faktoru (rezidenti i nerezidenti).
  - *Za dané časové období* – rok, čtvrtletí.

# Metody výpočtu HDP

Výdajová metoda

Výrobní metoda

Důchodová metoda

# Výdajová metoda

$$HDP = C + I + G + NX$$

C – výdaje domácností  
na spotřebu

I – výdaje na investice

- I do fixního kapitálu
- I do zásob

G – výdaje vlády na  
nákupy výrobků a služeb

- Vládní nákupy statků a služeb
- - transfery

NX – čistý export (export  
– import)

# Příklad – výdajová metoda

VE ŠKOLE

$$2+2=4$$



PŘIDEJTE SE K NÁM

DOMÁCÍ ÚKOL

$$2+4+2=8$$

PFF



PÍSEMKA

DERP MÁ 4 JABLKA A  
JEHO VLAK PŘIJEDE O 6 MINUT DŘÍV,  
VYPOČÍTEJ TEPLITU VE STÍNU.



# Zadání

Daná ekonomika je charakterizována následujícími údaji:

- Čistý export = -180 mil. Kč
- Export = 1900 mil. Kč
- Znehodnocení kapitálu (odpisy) = 280 mil. Kč
- Spotřební výdaje domácností = 2100 mil. Kč
- Hrubé soukromé investiční výdaje = 1000 mil. Kč
- Vládní nákupy statků a služeb = 600 mil. Kč

Vypočítejte:

- Hrubý domácí produkt
- Import
- Čistý domácí důvod



# Výrobní metoda

- Výrobu rozčleníme na jednotlivé výrobní stupně
- ***Sečteme tzv. přidané hodnoty všech odvětví v ekonomice***
- ***+ připočteme nepřímé daně (DPH a spotřební daně) a – odečteme dotace (jsou „zápornými“ daněmi).***

# Důchodová metoda

- ***Sečteme všechny důchody výrobních faktorů***
  - Mzdy
  - Renty
  - Úroky
  - Zisky
  - Znehodnocení kapitálu
  - Nepřímé daně (DPH a spotřební daně)
- ***Odečteme***
  - Dotace

# Národní účty – statistika v praxi

- <http://apl.czso.cz/pll/rocenka/rocenka.indexnu>

# Některá omezení při výpočtu HDP

Problém stínové ekonomiky

Práce v domácnosti

Necitlivost vůči životnímu prostředí a přírodním zdrojů

**Alternativní indikátory:**

Index lidského rozvoje

Čistý ekonomický blahobyt

# Nominální a reálný HDP

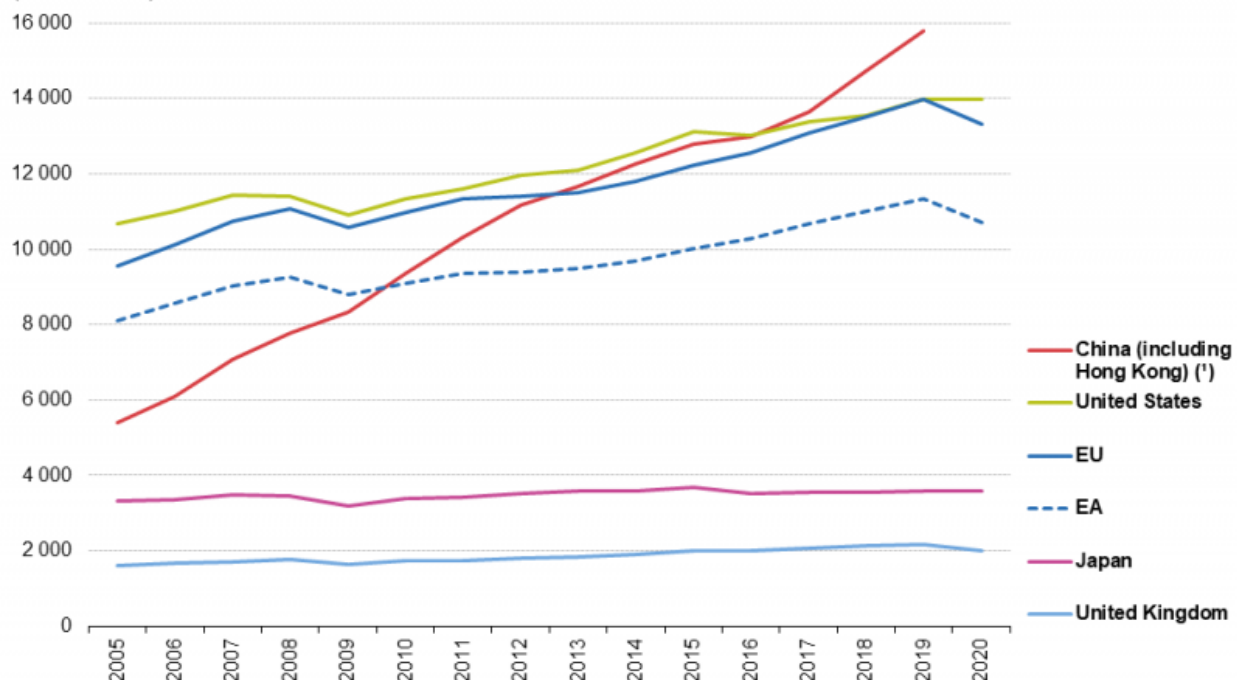
- ? Je změna HDP způsobena změnou fyzického objemu produkce statků a služeb nebo změnou cen těchto statků a služeb ?
- **Tržní ceny x Stálé ceny** (ceny výchozího roku)
- **Nominální HDP x Reálný HDP**
- Eliminace cenových změn – **deflátor HDP** (cenový index)
- **Deflátor HDP** = (nominální HDP/reálný HDP)\*100

# Různá vyjádření HDP

Nominální produkt

Parita kupní síly

GDP at current market prices, 2005-2020  
(billion PPS)



(¹) 2020: not available.

Source: Eurostat (online data code: prc\_ppp\_ind)

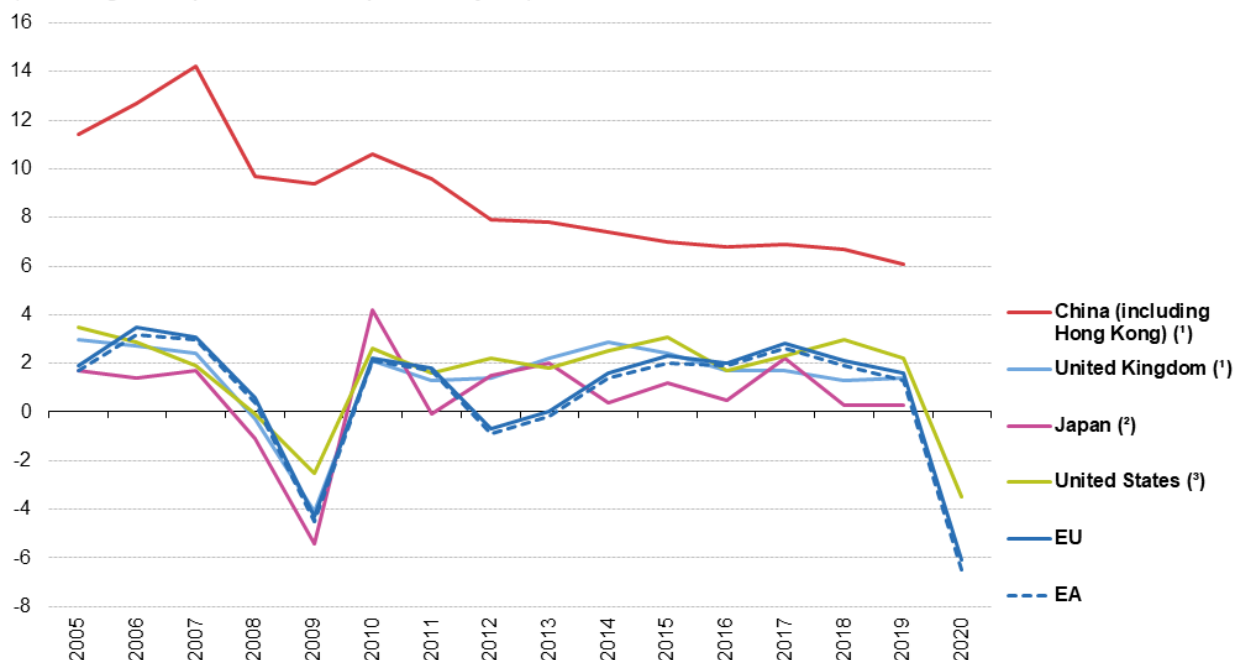
eurostat

# Různá vyjádření HDP

## Reálný produkt

Reálný HDP 2009-2019  
(% změna ve srovnání s předchozím rokem)

**Real GDP rate of change, 2005-2020**  
(% change compared with the previous year)



Note: based on chain linked volumes.

(¹) 2020: not available.

(²) 2020: not available. 2019: estimate.

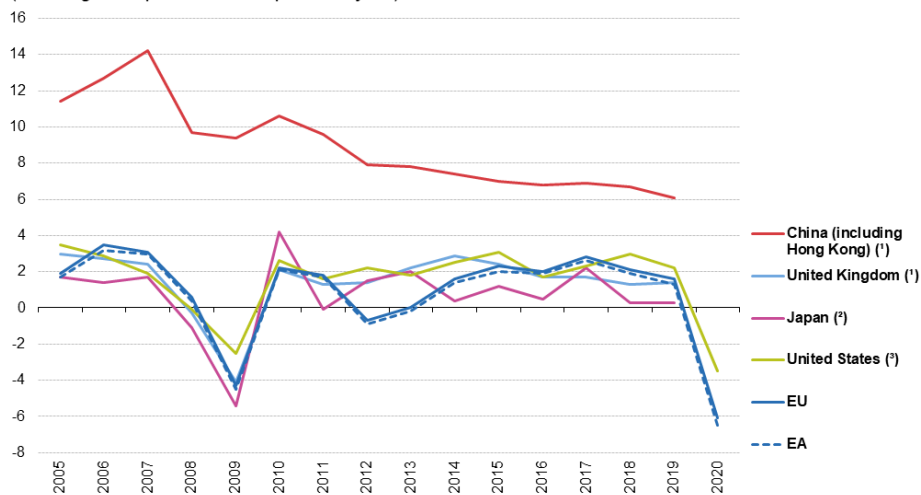
(³) 2020: estimate.

Source: Eurostat (online data codes: naida\_10\_gdp and nama\_10\_gdp)

# Porovnání reálného a nominálního HDP – je to možné?

## Reálný HDP (% změna ve srovnání s předchozím rokem)

Real GDP rate of change, 2005-2020  
(% change compared with the previous year)



Note: based on chain linked volumes.

(\*) 2020: not available.

(\*) 2020: not available. 2019: estimate.

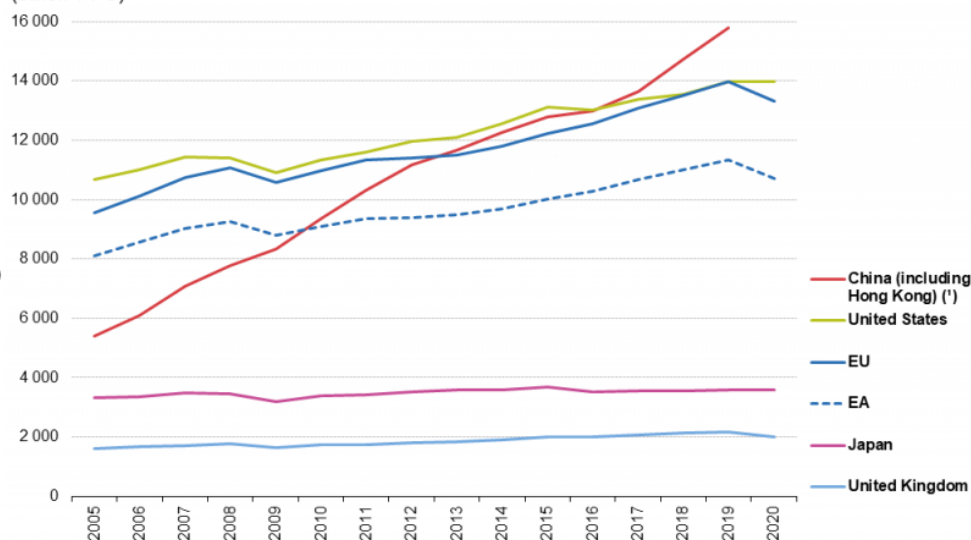
(\*) 2020: estimate.

Source: Eurostat (online data codes: naida\_10\_gdp and nama\_10\_gdp)

eurostat

## HDP v běžných cenách, (billion PPS – purchasing power standard)

GDP at current market prices, 2005-2020  
(billion PPS)



(\*) 2020: not available.

Source: Eurostat (online data code: prc\_ppp\_ind)

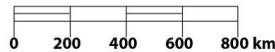
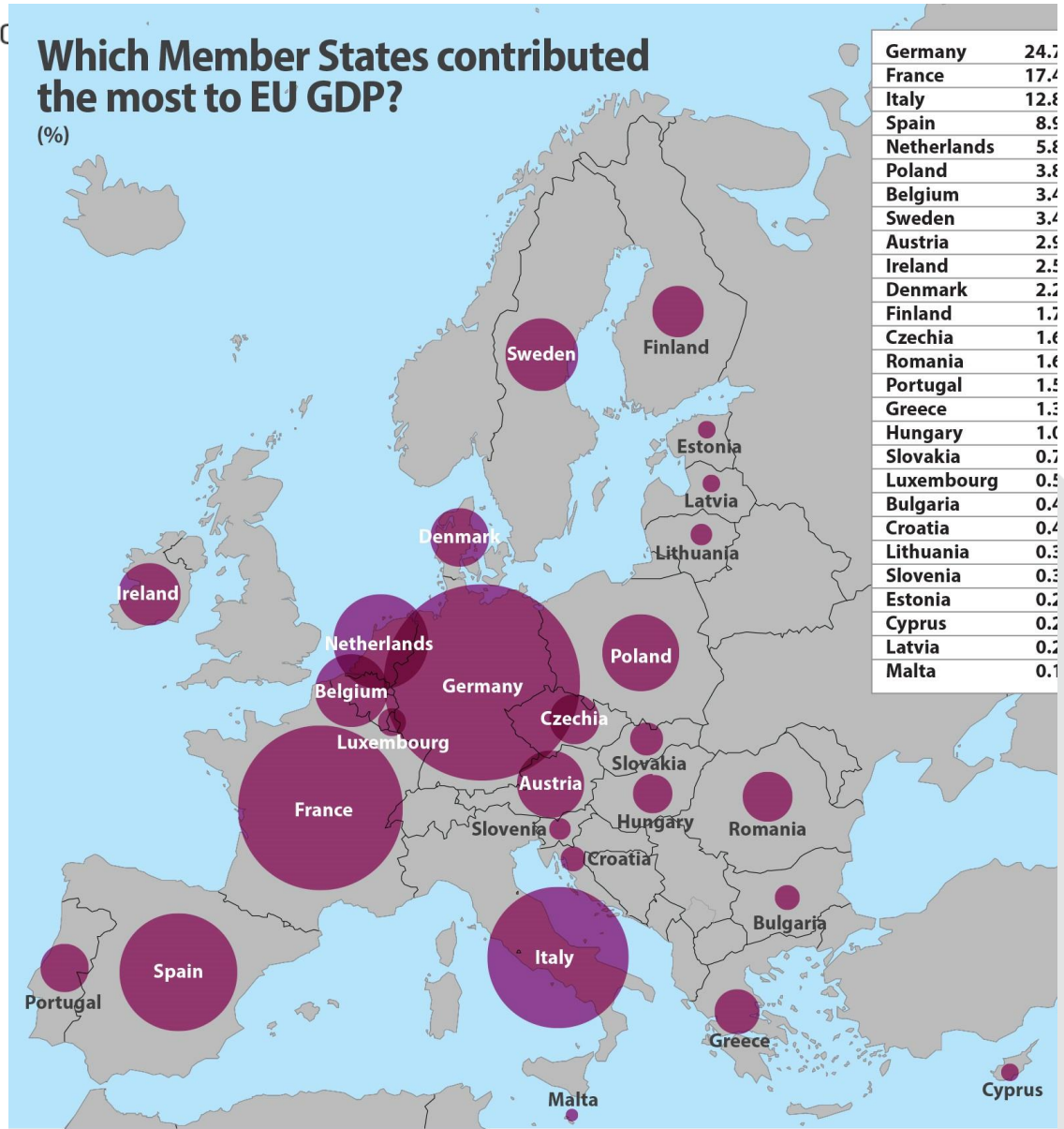
eurostat



# HDP vs. HDP na obyvatele

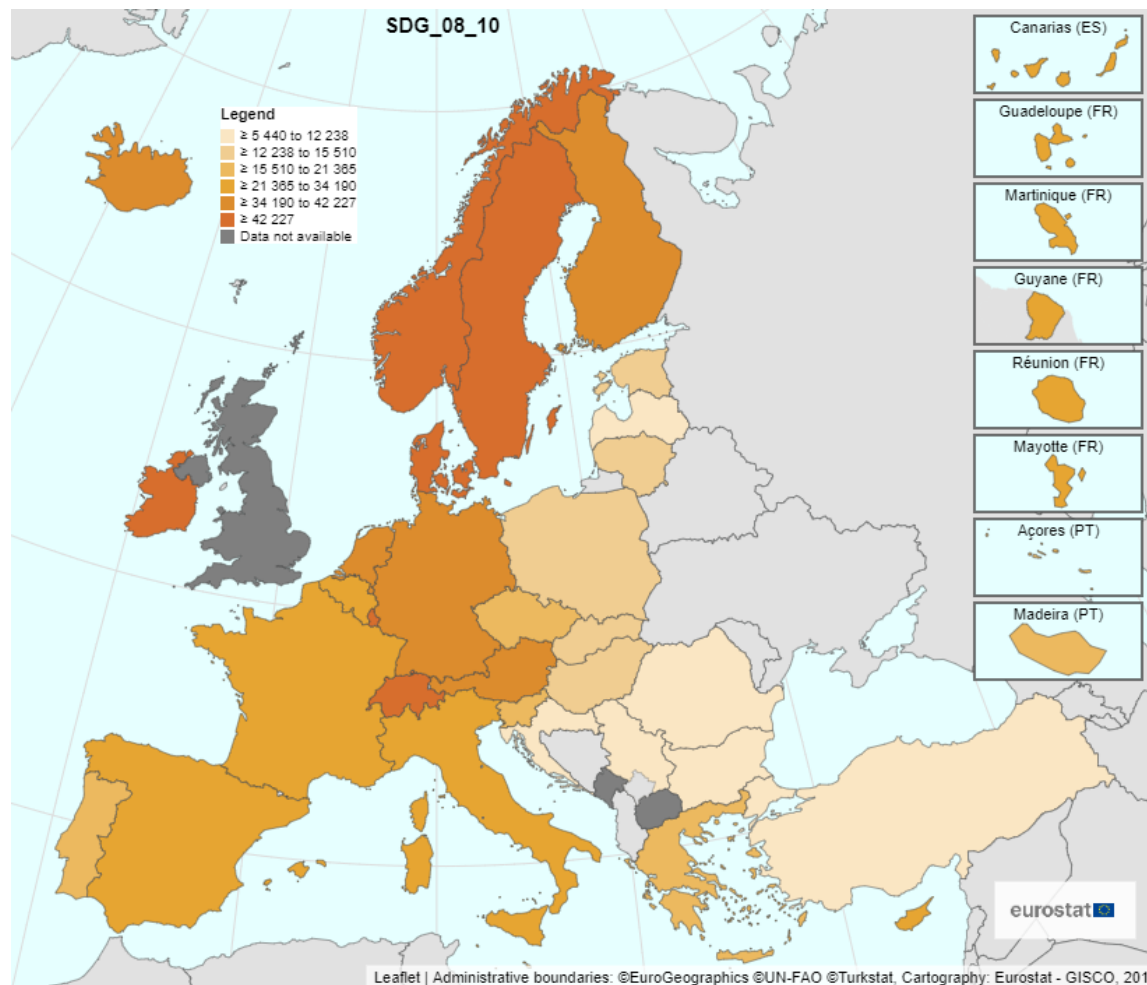
## Which Member States contributed the most to EU GDP?

(%)



Administrative boundaries: © EuroGeographics © UN-FAO © Tur  
Cartography: Eurostat – IMAGE, 05/2020

# HDP na obyvatele 2020 (EUR/capita)

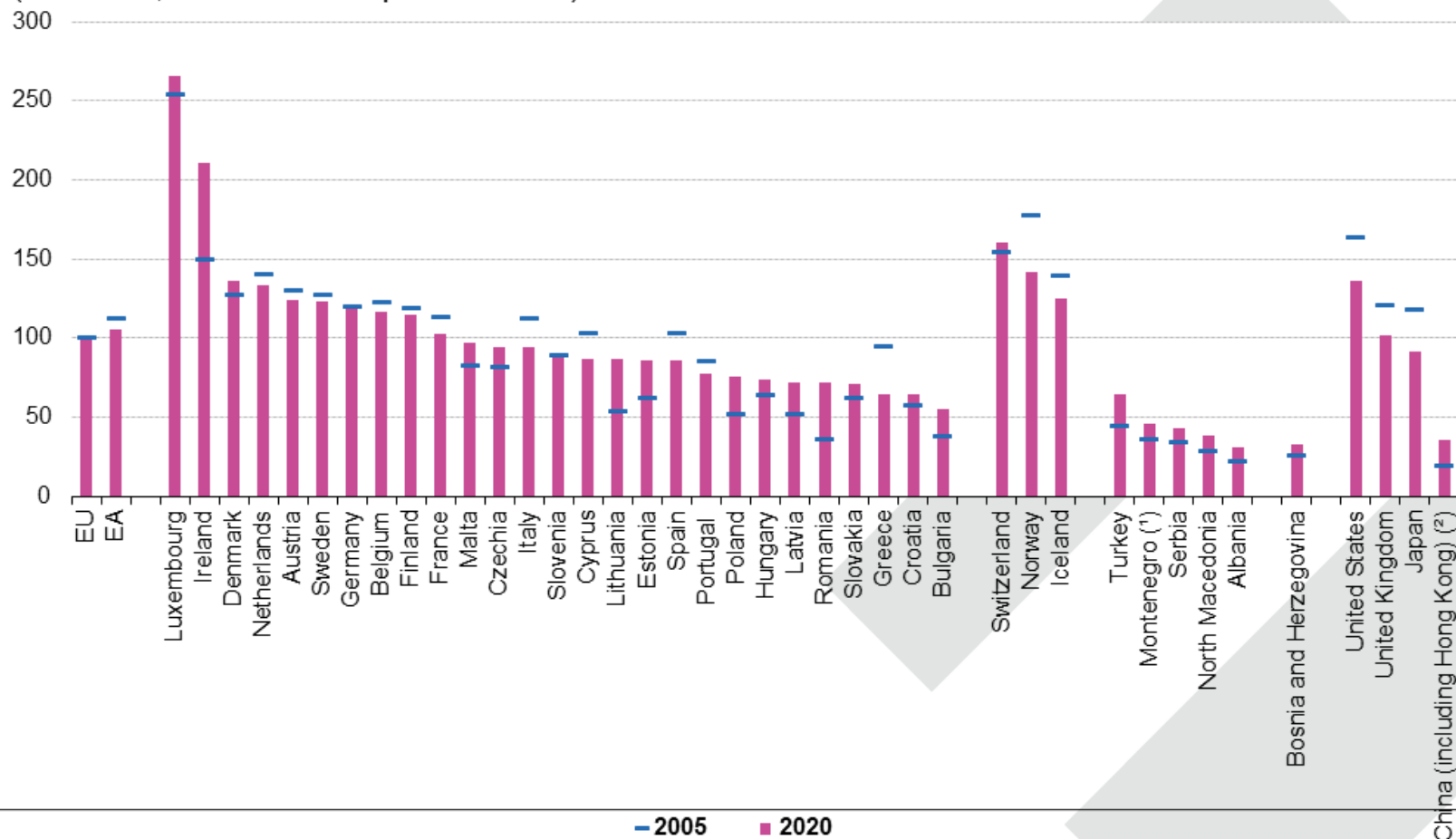


[https://ec.europa.eu/eurostat/databrowser/view/sdg\\_08\\_10/default/map?lang=en](https://ec.europa.eu/eurostat/databrowser/view/sdg_08_10/default/map?lang=en)

# HDP na obyvatele, běžné ceny 2005 a 2020 (EU-28 = 100; základ PPS na obyvatele)

## GDP per capita at current market prices, 2005 and 2020

(EU = 100; based on PPS per inhabitant)



(¹) 2006 instead of 2005.

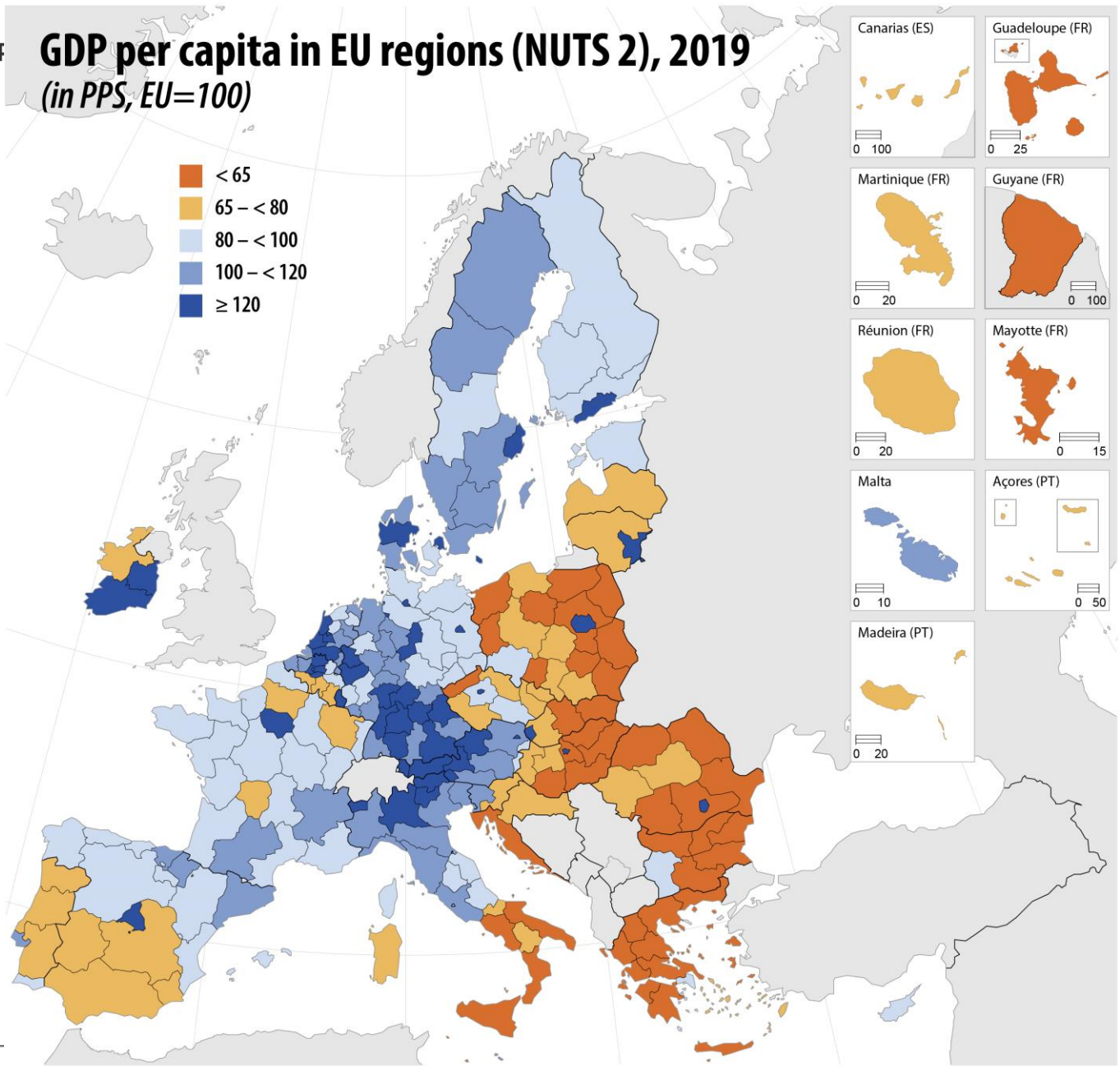
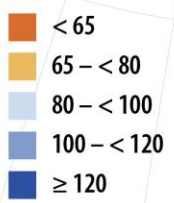
(²) 2019 instead of 2020.

Source: Eurostat (online data code: prc\_ppp\_ind)

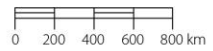
— 2005    ■ 2020

# GDP per capita in EU regions (NUTS 2), 2019


(in PPS, EU=100)



Administrative boundaries: © EuroGeographics © UN-FAO © Türkstat  
 Cartography: Eurostat – IMAGE, 02/2021



# Čistý domácí produkt

- Část z investic použita na obnovu opotřebeného kapitálu – tzv. obnovovací investice
  - Celkové (hrubé) investice = čisté investice + znehodnocení kapitálu (obnovovací investice)
- 
- Čistý národní produkt = HDP - znehodnocení kapitálu (obnovovací investice)

# Hrubý národní důchod (produkt)

- Hodnota vyprodukovaná výrobními faktory v držení rezidentů (obyvatel) daného území, nezáleží na tom, zda je produkce vyrobena na území daného státu nebo v zahraničí.
- Mezi HDP a HNP značné rozdíly – např. Irsko, ale i ČR

# Disponibilní důchod

- Důchod, který získávají domácnosti
- **$YD = (\text{mzdy} + \text{renty} + \text{úroky} + \text{dividendy} + \text{transfery od vlády}) - \text{daně}$**
- **$YD = C + S$**
- C = consumption
- S = savings

# Děkuji za pozornost.

